



Informationsveranstaltung für die Eigentümer an der Oberbauerneuerung St 2222 Frickenfelden – Rehenbühl mit Linksabbiegespur und Radweg

Dienstag den 15.10.2019

Staatliches Bauamt Herr Fechner und Herr Klaus Hirsch



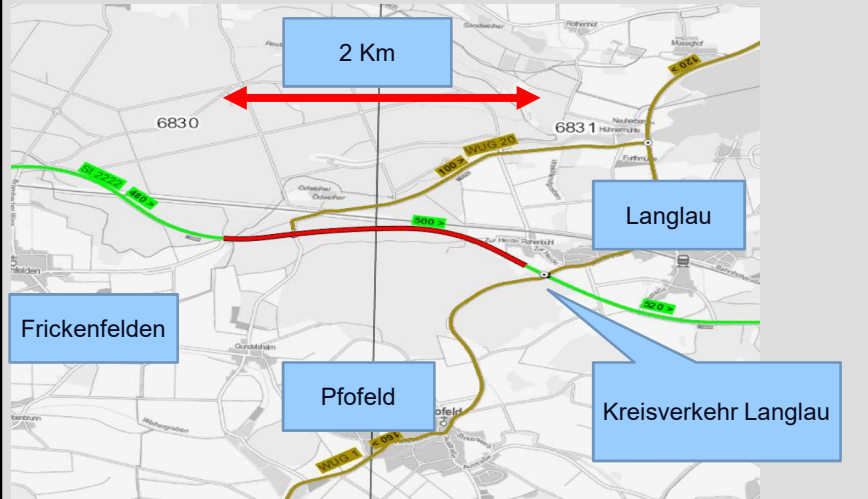
Daten der Maßnahme

- DTV = 3.958 FZ/24h (SV = 398 FZ/24h)
- ca. 2 km Länge
- Kosten 1,4 Mio. € (0,873 Mio. € Straße und 0,553 Mio. €)

Staatliches Bauamt Herr Fechner



Übersicht



Staatliches Bauamt Herr Fechner



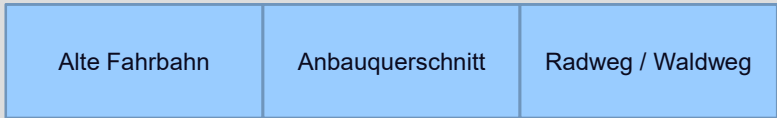
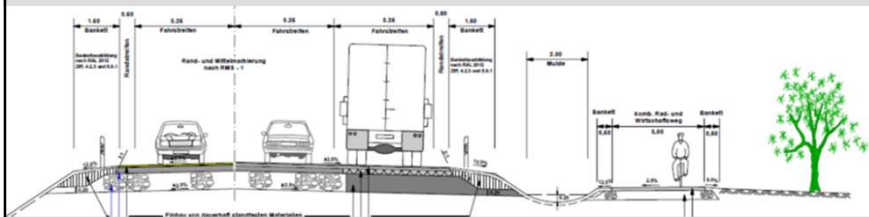
Stand der Maßnahme

- Planung ist abgeschlossen
- Wasserrechtsverfahren und Rodungserlaubnis fertig
- Bodenuntersuchung
- Es liegen Bauerlaubnisse im Kreuzungsbereich vor

Staatliches Bauamt Herr Fechner



Querschnitt



Staatliches Bauamt Herr Fechner



Abschluss Langlau



Staatliches Bauamt Herr Fechner



Übergang Waldweg <=> Radweg



Staatliches Bauamt Herr Fechner



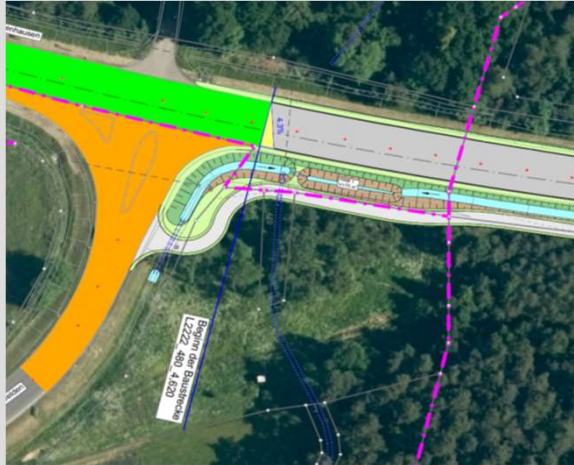
Bereich Linksabbiegespur



Staatliches Bauamt Herr Fechner



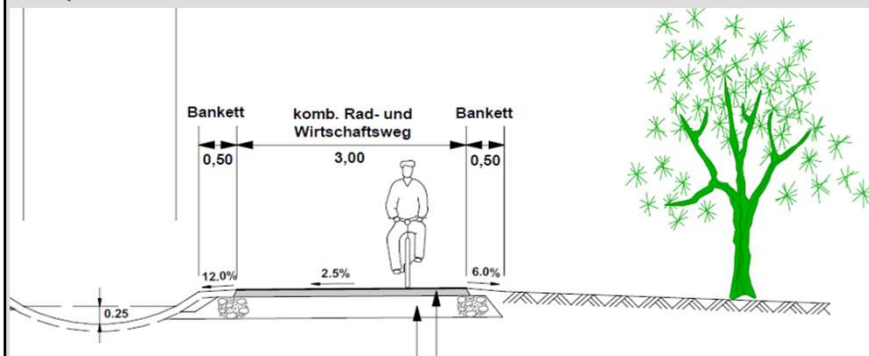
Anschluss Frickenfelden



Staatliches Bauamt Herr Fechner



Querschnitt



- Waldweg = keine Zufahrten
- Wegfall der Zufahrten = Freistaat trägt die Kosten
- Umleitung Staatsstraße beim Ausbau möglich

Staatliches Bauamt Herr Fechner



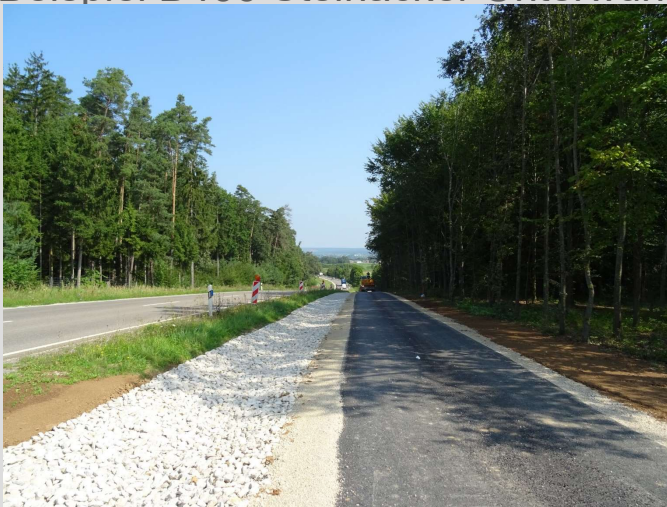
Blick auf Radweg / Waldweg



Staatliches Bauamt Herr Fechner



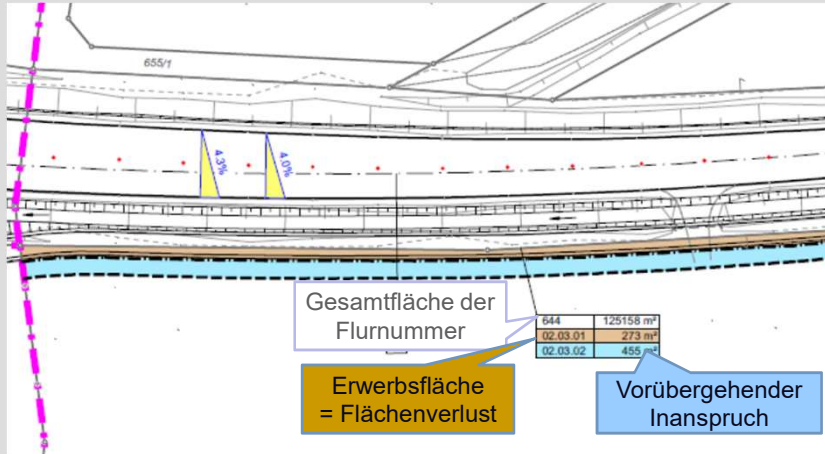
Beispiel B466 Steinacker Unterwurmbach



Staatliches Bauamt Herr Fechner



Unterpflanzung neuer Waldsaum



Staatliches Bauamt Herr Fechner



Unterpflanzung neuer Waldsaum



Staatliches Bauamt Herr Fechner



Beschilderung



Staatliches Bauamt Herr Fechner



Weiteres Vorgehen

- Betretungserlaubnis erfragen
- **Bauamt prüft, ob alternative Wegführung möglich ist**
- Markierung der Bäume (die stehen bleiben)
- **Mitteilung der Eigentümer an Bauamt, ob Restgrundstück auch verkauft wird**
- Schätzung Waldwert
- Grunderwerb (Vortrag Herr Hirsch)
- Baubeginn (Rodung) Herbst 2020
- Bauende Ende 2021

Staatliches Bauamt Herr Fechner



Vielen Dank



Staatliches Bauamt Ansbach