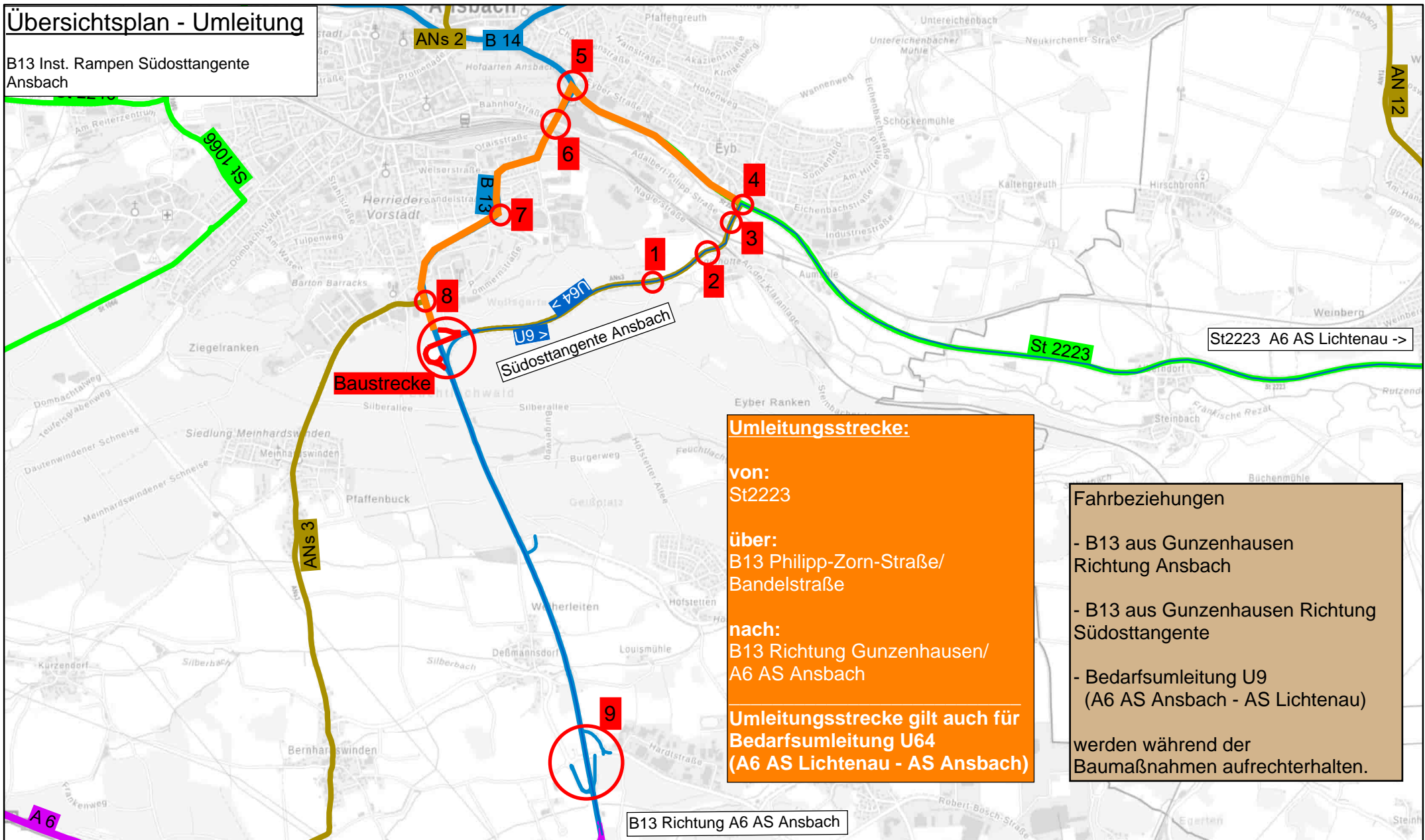


Übersichtsplan - Umleitung

B13 Inst. Rampen Südosttangente Ansbach



Umleitungsstrecke:
von:
St2223
über:
B13 Philipp-Zorn-Straße/
Bandelstraße
nach:
B13 Richtung Gunzenhausen/
A6 AS Ansbach
Umleitungsstrecke gilt auch für
Bedarfsumleitung U64
(A6 AS Lichtenau - AS Ansbach)

Fahrbeziehungen

- B13 aus Gunzenhausen Richtung Ansbach
- B13 aus Gunzenhausen Richtung Südosttangente
- Bedarfsumleitung U9 (A6 AS Ansbach - AS Lichtenau)

werden während der Baumaßnahmen aufrechterhalten.

Datenquellen
Bayerisches
Straßeninformationssystem
BAYSIS
Intranet: <https://baysis.bybn.de>
Internet: www.baysis.bayern.de

Geodaten:
© Bayerisches Straßeninformationssystem (BAYSIS)
© Datenquellen: Bayerische Vermessungsverwaltung,
GeoBasis-DE / BKG 2018 (Daten verändert)

Übersichtskarte

Ersteller: Eva Ziegler
Erstellungsdatum: 24.04.2023

Erstellt für Maßstab 1:30.000

