



Staatsstraße 2252
Bad Windsheim – Markt Erlbach

Ortsumgehung Linden

**Bürgerinformation in Linden am 17.11.2017
zum aktueller Stand der Planung**

Herr Ott, Herr Fichtner, Herr Ulrich Staatliches Bauamt Ansbach
Herr Wisch WEYRAUTHER Ingenieurgesellschaft, Bamberg



Ziel der Veranstaltung

- **Bürger über aktuellen Stand informieren**
- **Bürger bei Trassenfindung beteiligen**
- **Weiteres Vorgehen abstimmen**

Nächste Versammlung in 2-3 Monaten

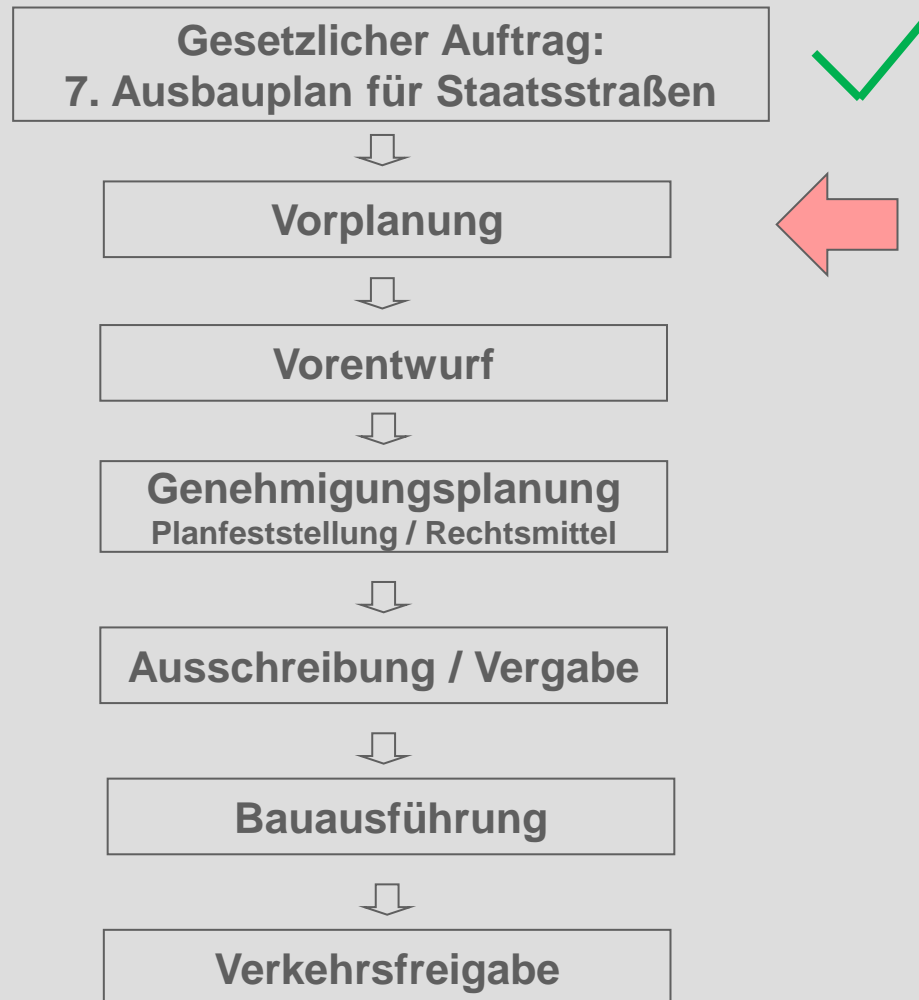


Gliederung

1. Planungsablauf
2. Bestandsanalyse
3. Linienüberlegungen
4. Weiteres Vorgehen
5. Fragen an die Bürger (Bürgerdialog)



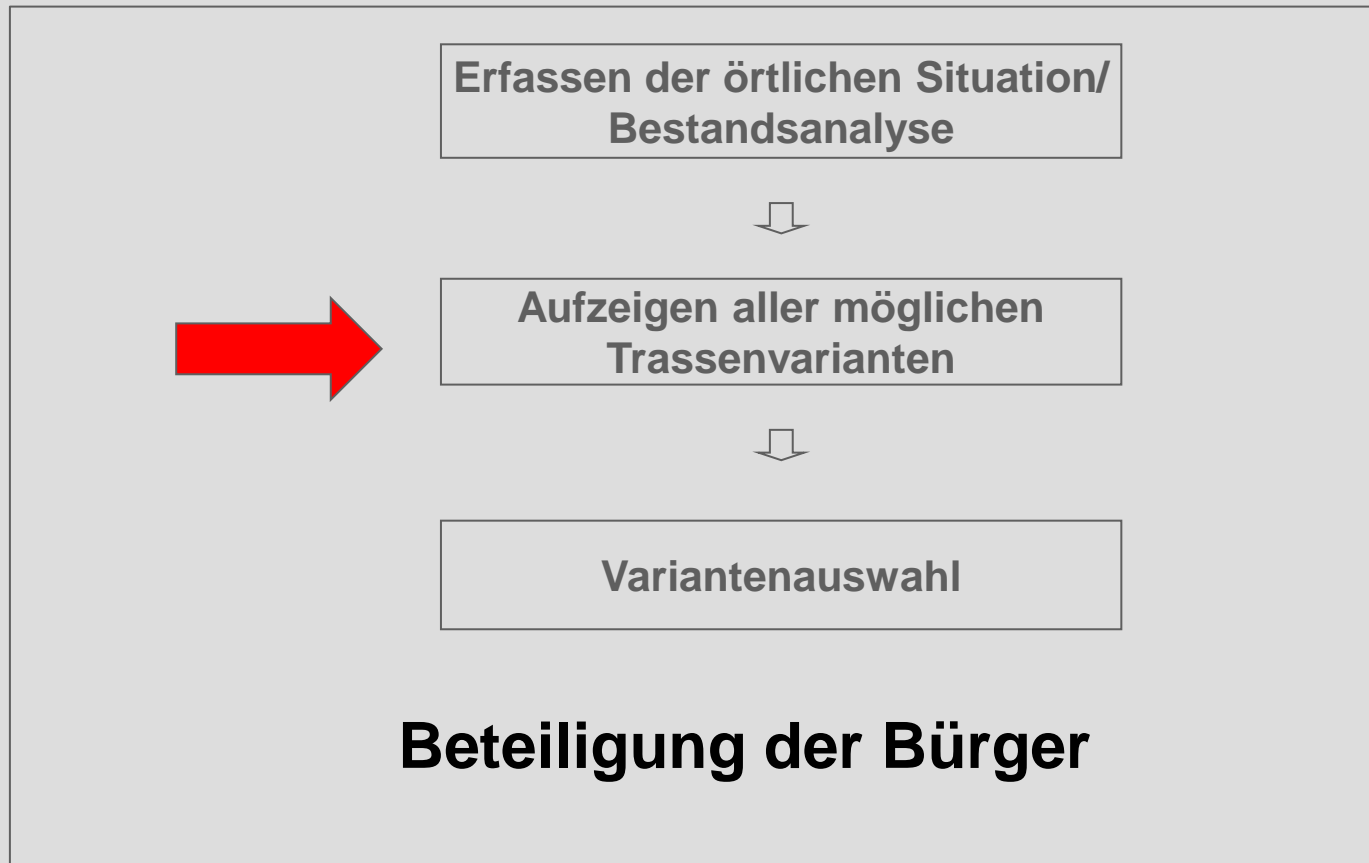
Planungsphasen bei Straßenbauprojekten (vereinfacht)





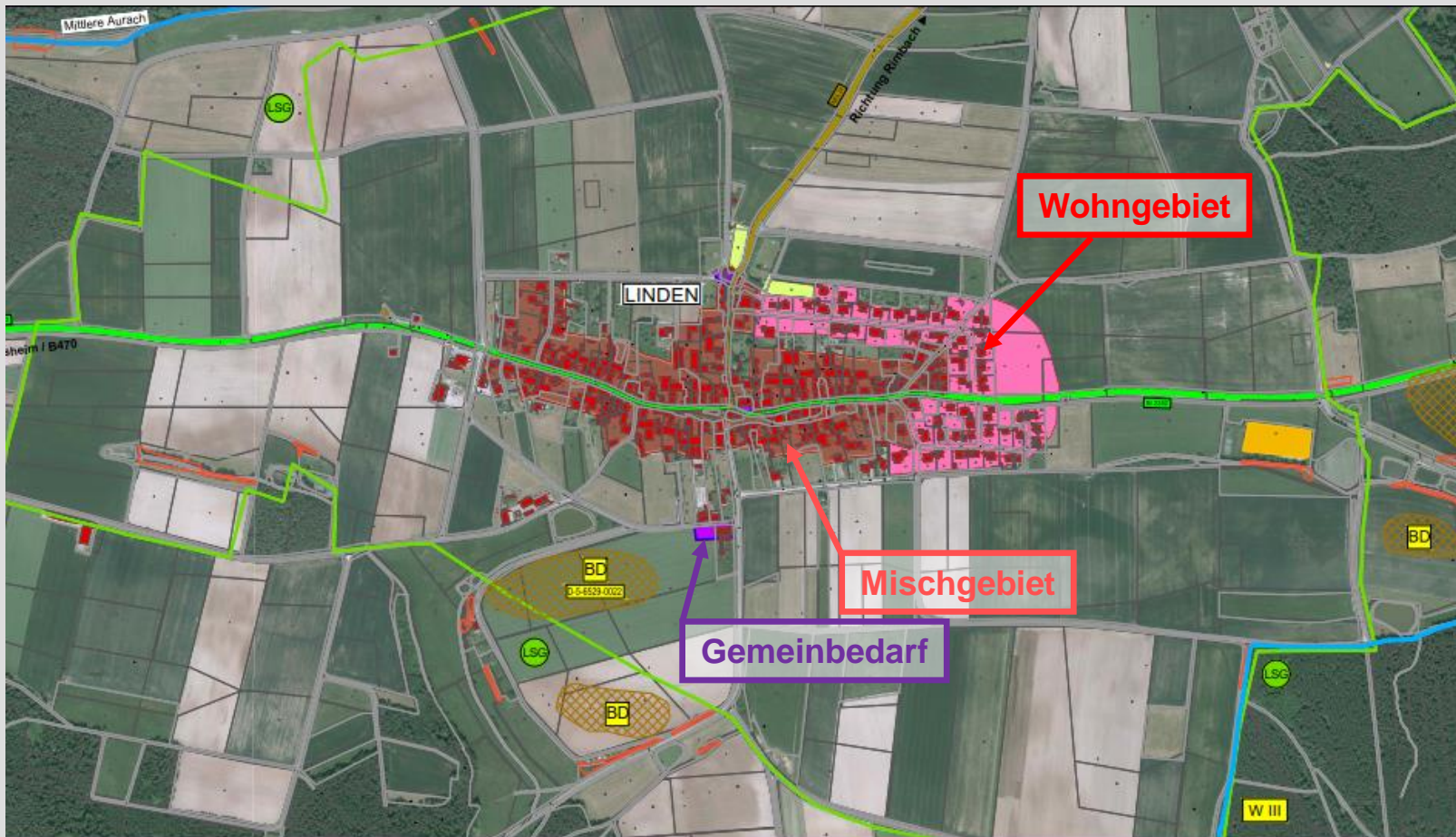
1. Planungsablauf

Voruntersuchung



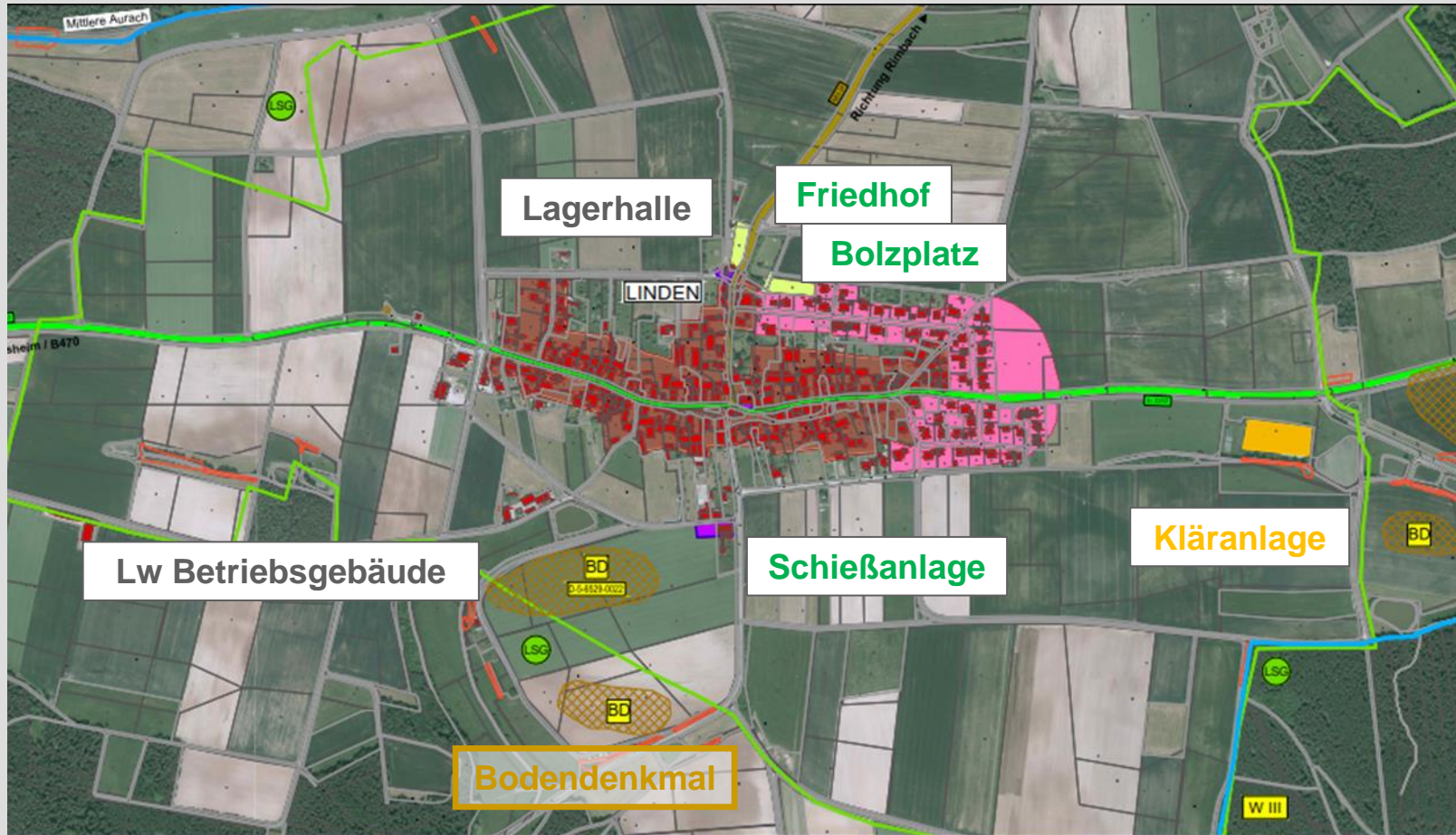
2. Bestandsanalyse

Mensch - Wohnbebauung



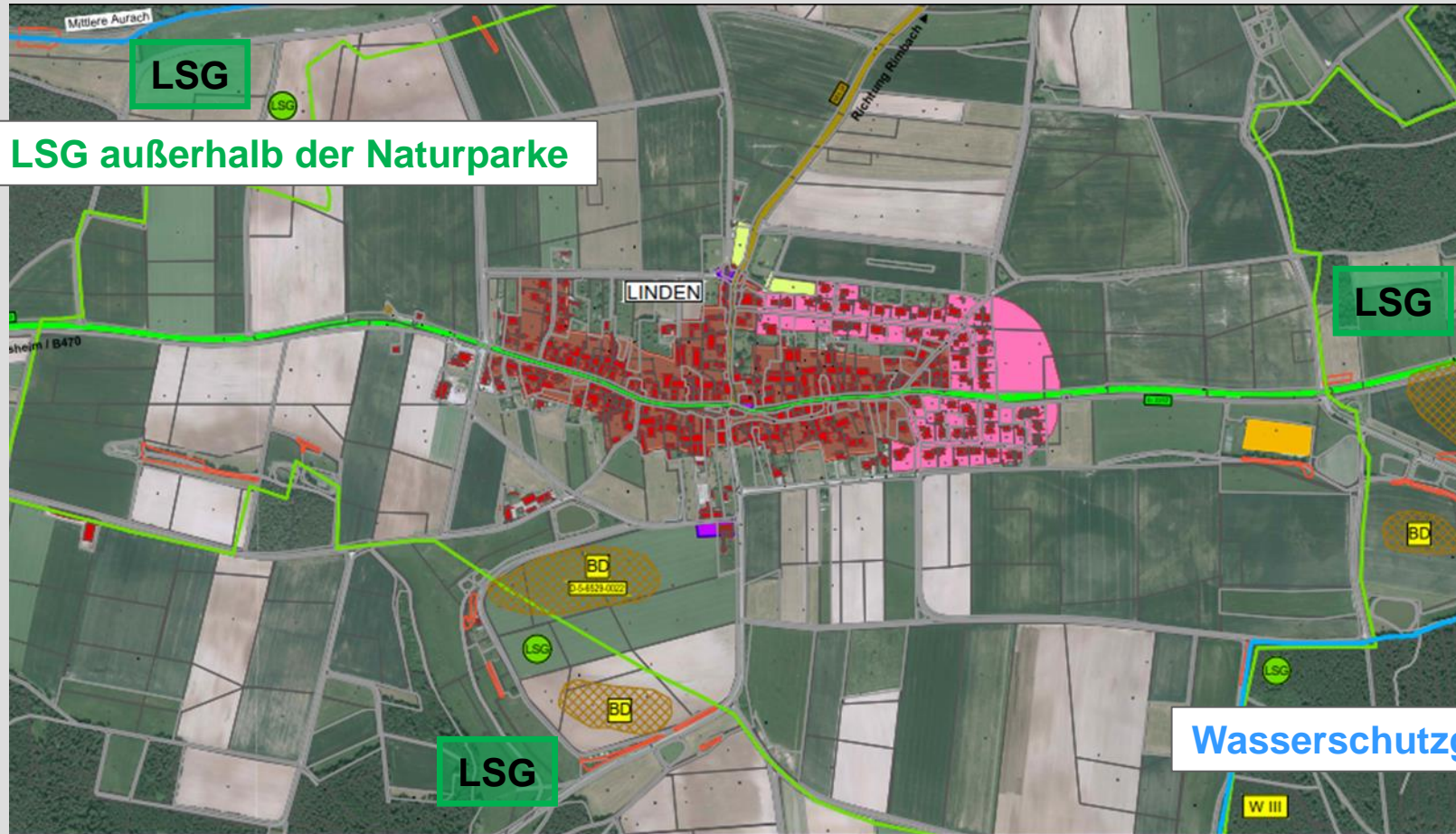
2. Bestandsanalyse

Grund und Boden – Nutzungen



2. Bestandsanalyse

Umwelt + Trinkwasserschutz



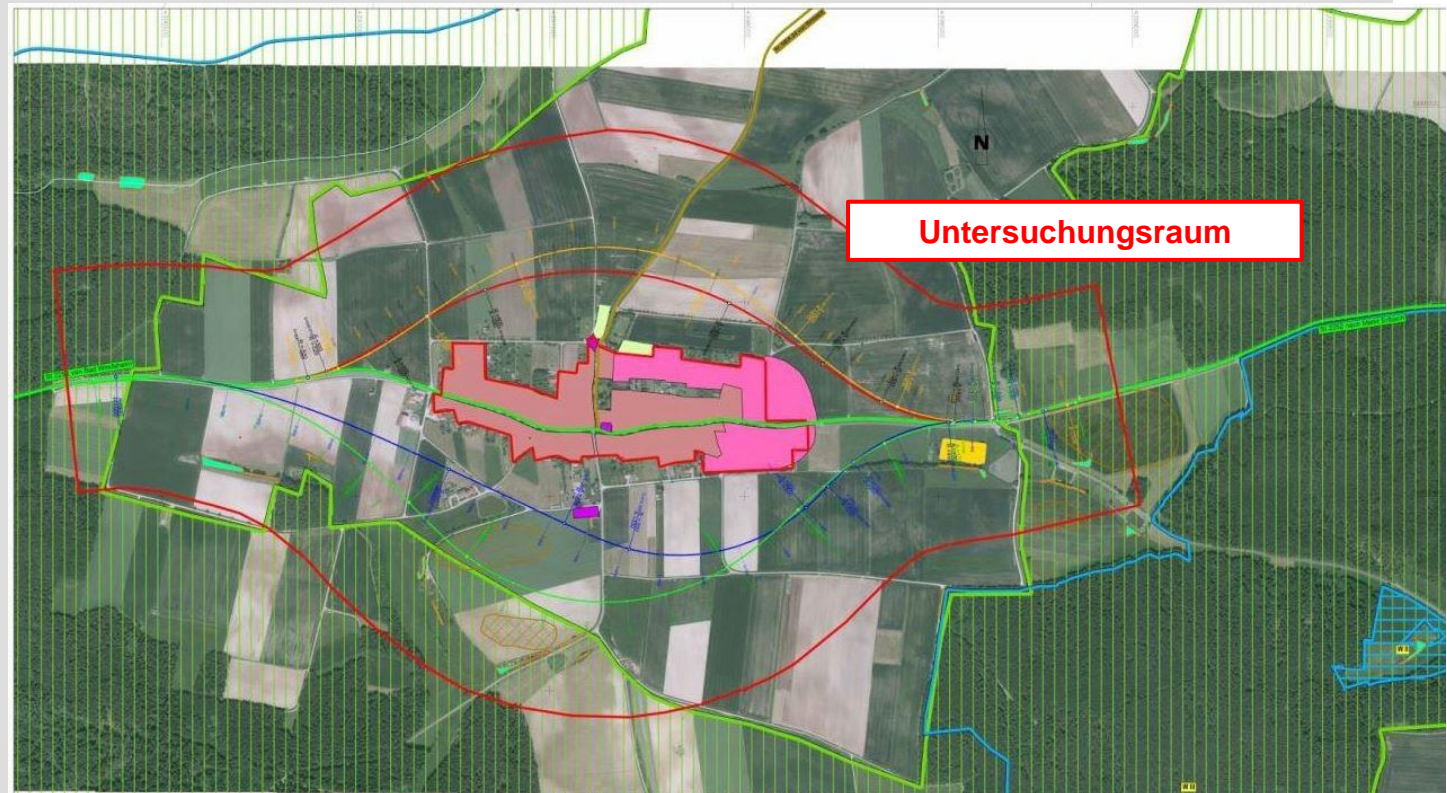
2. Bestandsanalyse

Umwelterhebungen (Faunistische Planungsraumanalyse)

Tierarten mit besonderer Planungsrelevanz

(nach nationalen oder europäischen Recht geschützt):

- Fledermäuse
- Brutvögel
- Reptilien
- Amphibien
- Tagfalter



Stand: Juli 2016

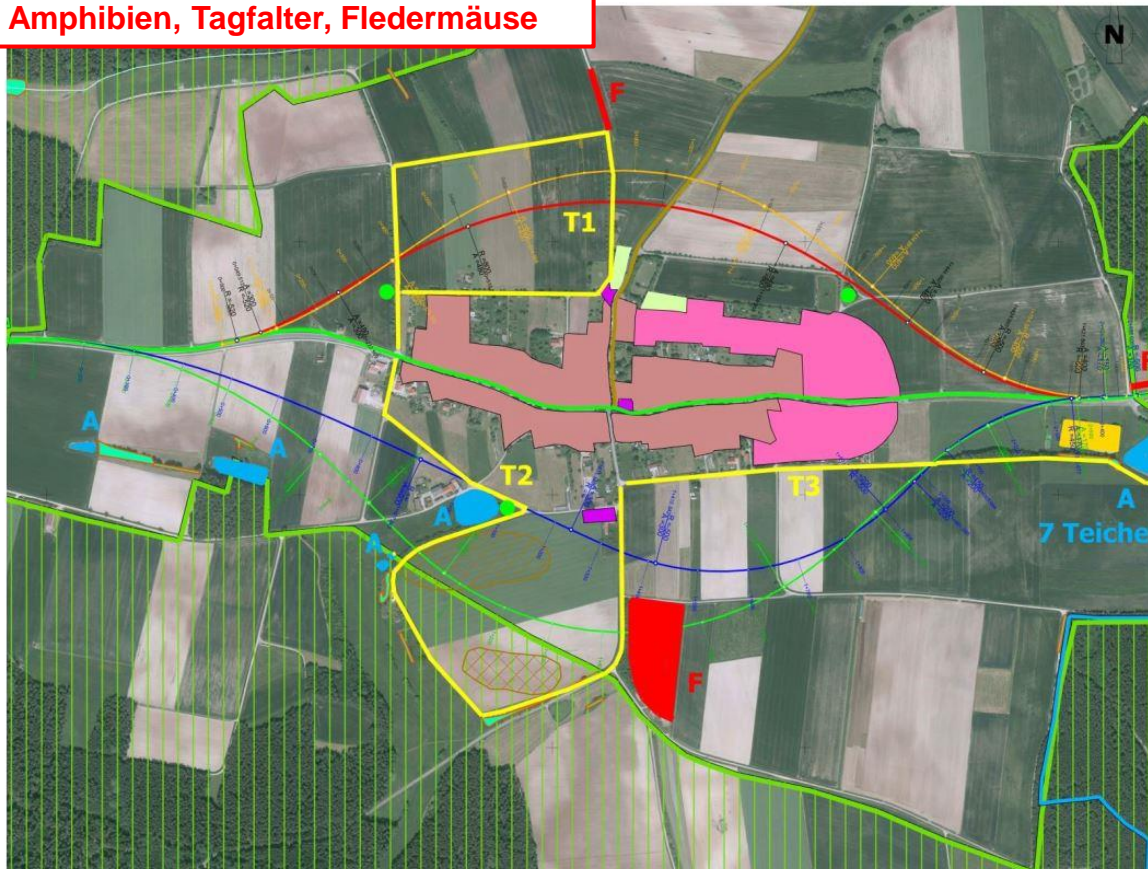
2. Bestandsanalyse

Umwelterhebungen (Faunistische Planungsraumanalyse)

St 2252 Bad Windsheim – Markt Erlbach Ortsumgehung Linden

Faunistische Planungsraumanalyse

**Untersuchungsraum
Amphibien, Tagfalter, Fledermäuse**



Legende

- A Untersuchungsfläche Amphibien
- F Untersuchungsfläche Tagfalter
- T1-T3 Transekte Fledermäuse (gelb)
- Standorte Horchboxen

Staatliches Bauamt Ansbach	bearbeitet: 03/2016	Fichtrer
	gezeichnet: 03/2016	Fichtrer
Würzburger Landstraße 22 91522 Ansbach	PSP Nr.:	
Tel.: 09118905-0 Fax: 0911905-104 E-Mail: poststelle@sbawm.bayern.de	Projekt: L091_201 (Linden-OU)	

Nr.	Art der Änderung	Datum	Zeichen

VORUNTERSUCHUNG

Straßenbauverwaltung Freistaat Bayern Staatliches Bauamt Ansbach Straße / Abschn.-Nr. / Station: PROJIS-Nr.:	Unterlage / Blatt-Nr.: Variantevergleich Maßstab: 1:5.000
St 2252 Bad Windsheim - Markt Erlbach OU Linden	
aufgestellt: Staatliches Bauamt Ansbach	
Ansbach, den	



2. Bestandsanalyse

Verkehrszahlen als Planungsgrundlage

- Lärmberechnung
- Straßenbreite
- Straßenaufbau
- Knotenpunktgestaltung

Verkehrsgutachten sind eine komplexe Wissenschaft; deshalb vergeben an das Büro Brilon, Bondzio, Weiser, Bochum.

Wichtigste Größe ist der „Durchschnittliche tägliche Verkehr“ abgekürzt „DTV“ im jeweiligen Jahr.

Der DTV wird unterschieden in Kfz, Schwerverkehr (SV), weitere Verkehre



2. Bestandsanalyse

Straßenverkehrszählung 2015 (DTV)

alle 5 Jahre wird an den Zählstellen deutschlandweit die Verkehrsstärke erhoben



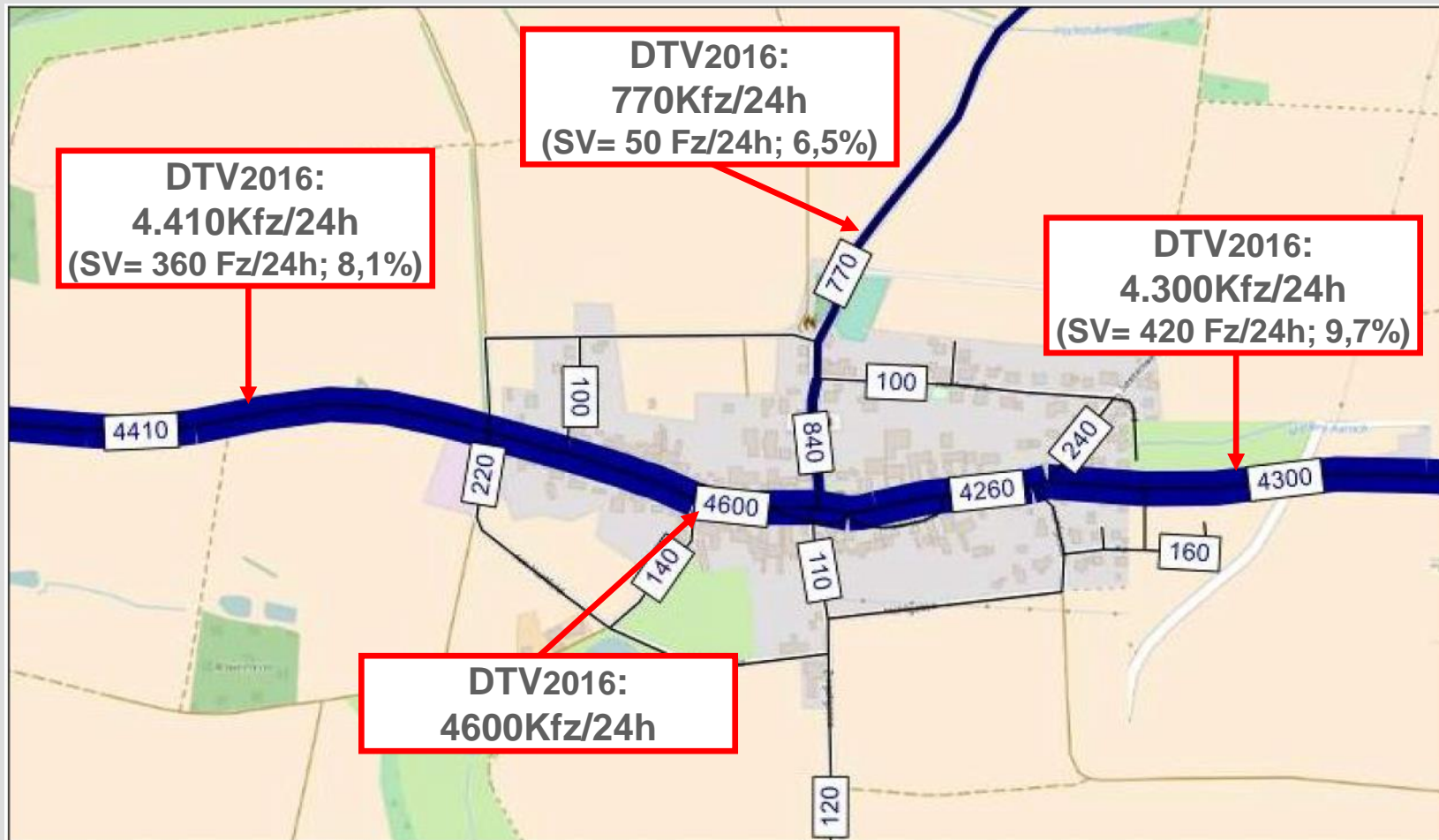
2. Bestandsanalyse

Verkehrserhebung am Mittwoch 19.10.2016 von 15:00 – 19:00 Uhr
und Donnerstag 20.10.2016 von 06:00 – 10:00 Uhr
(Repräsentative Zeiträume)



2. Bestandsanalyse

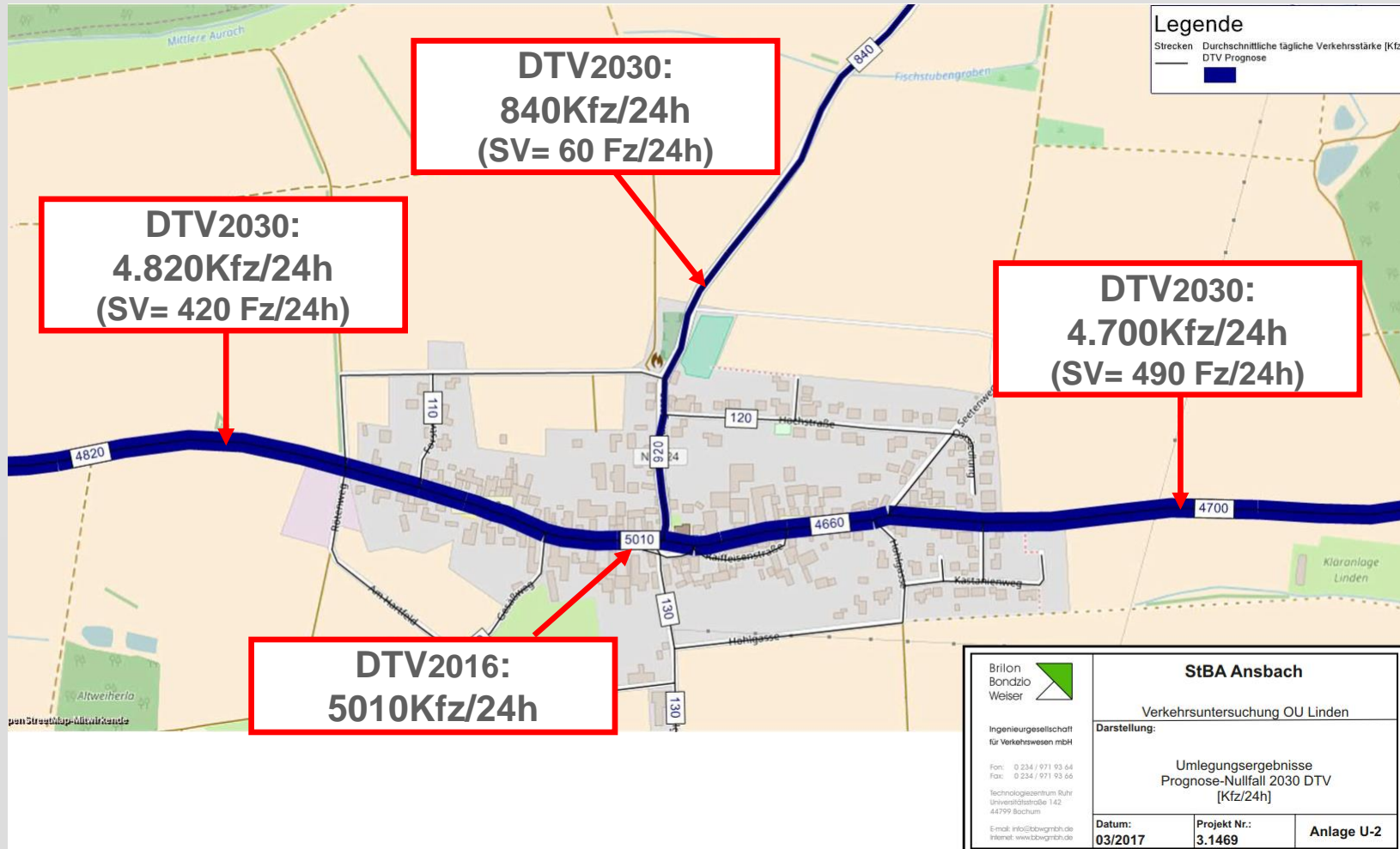
Datenauswertung aus Verkehrsmodell für OU Linden
→ Verkehrsbelastung 2016 (DTV)





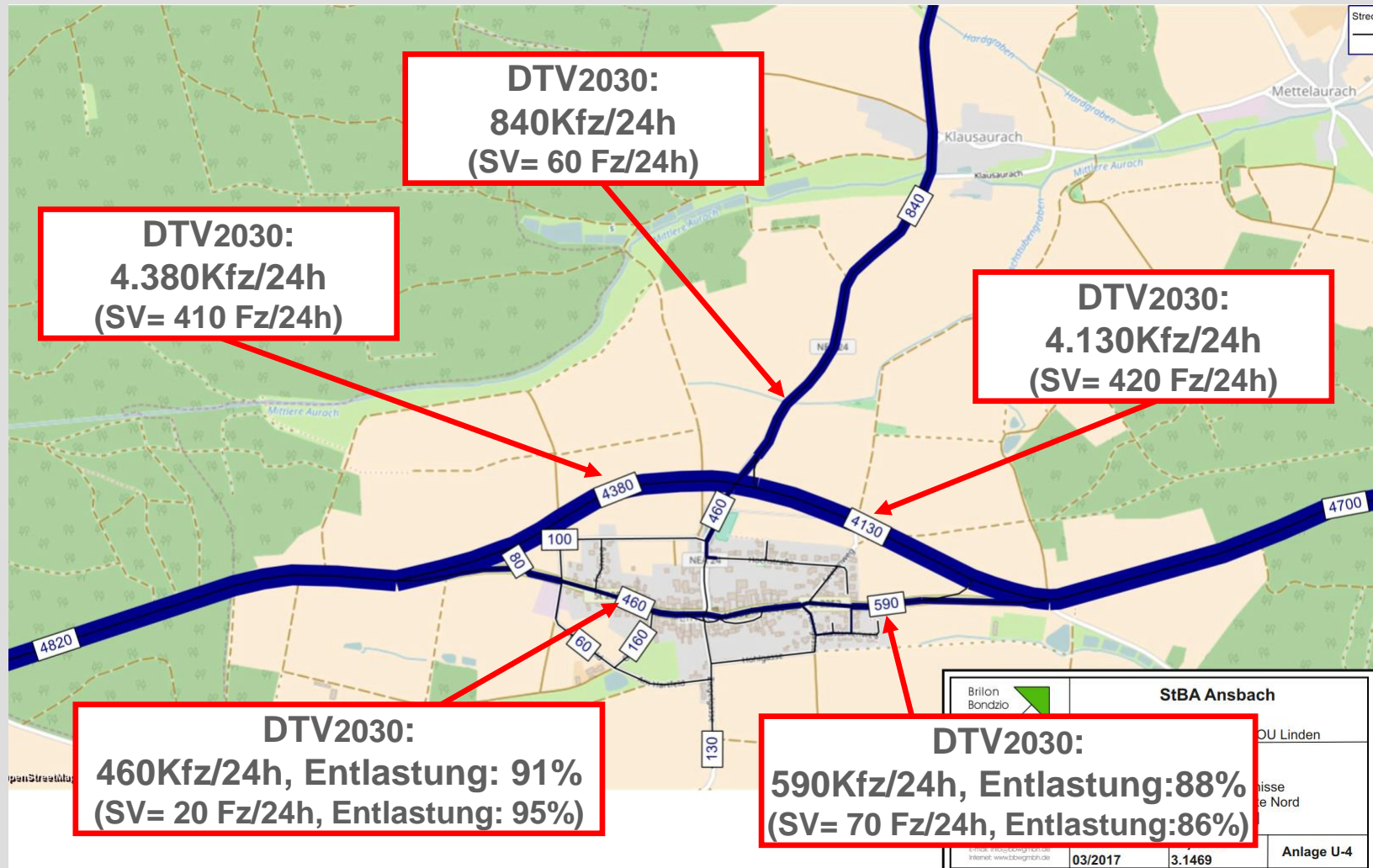
2. Bestandsanalyse

Verkehrsbelastung 2030, Prognosenullfall (DTV)



2. Bestandsanalyse

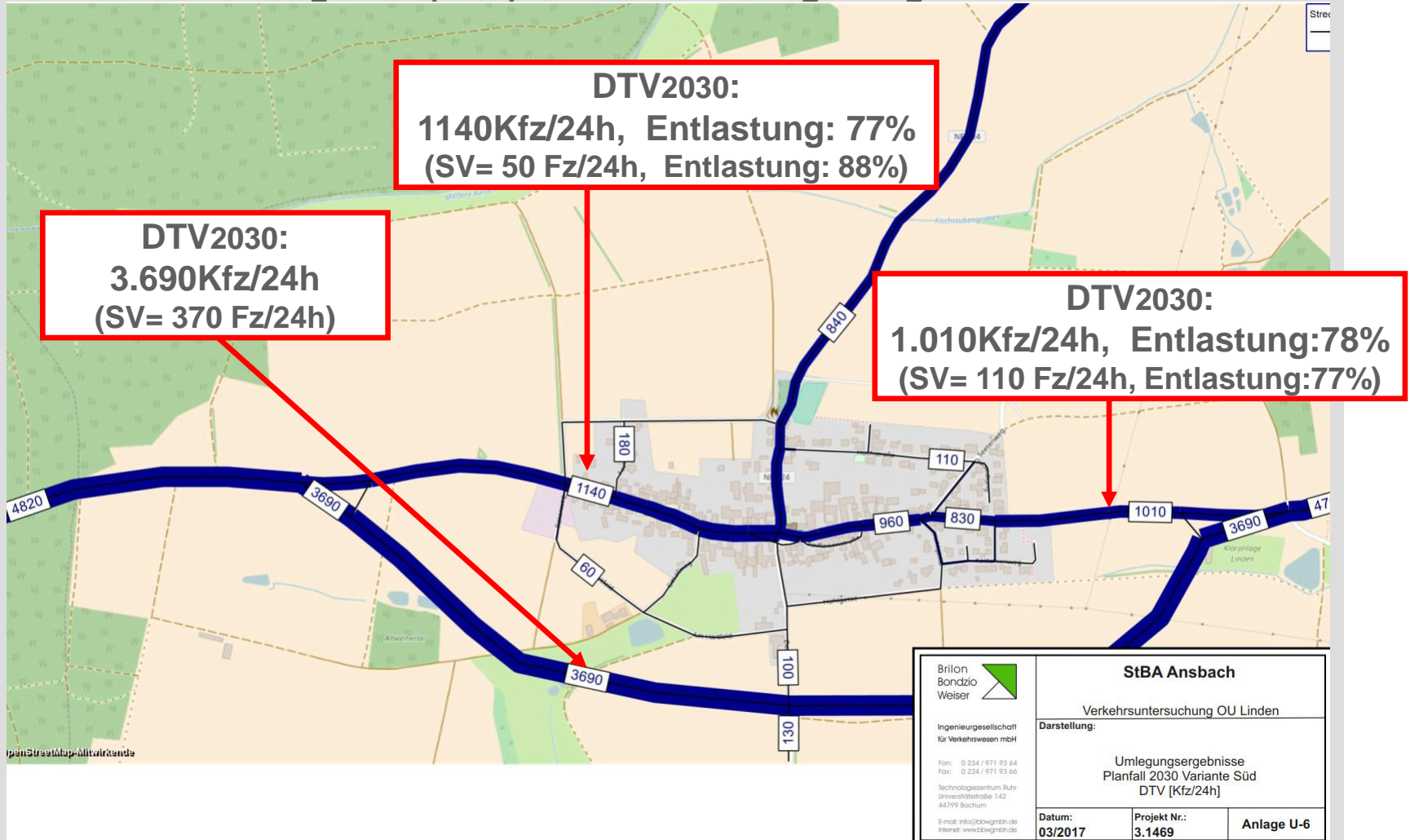
Verkehrsbelastung 2030 (DTV) bei einer Nordumgehung





2. Bestandsanalyse

Verkehrsbelastung 2030 (DTV) bei einer Südumgehung





2. Bestandsanalyse

Überlegungen zum Lärmschutz

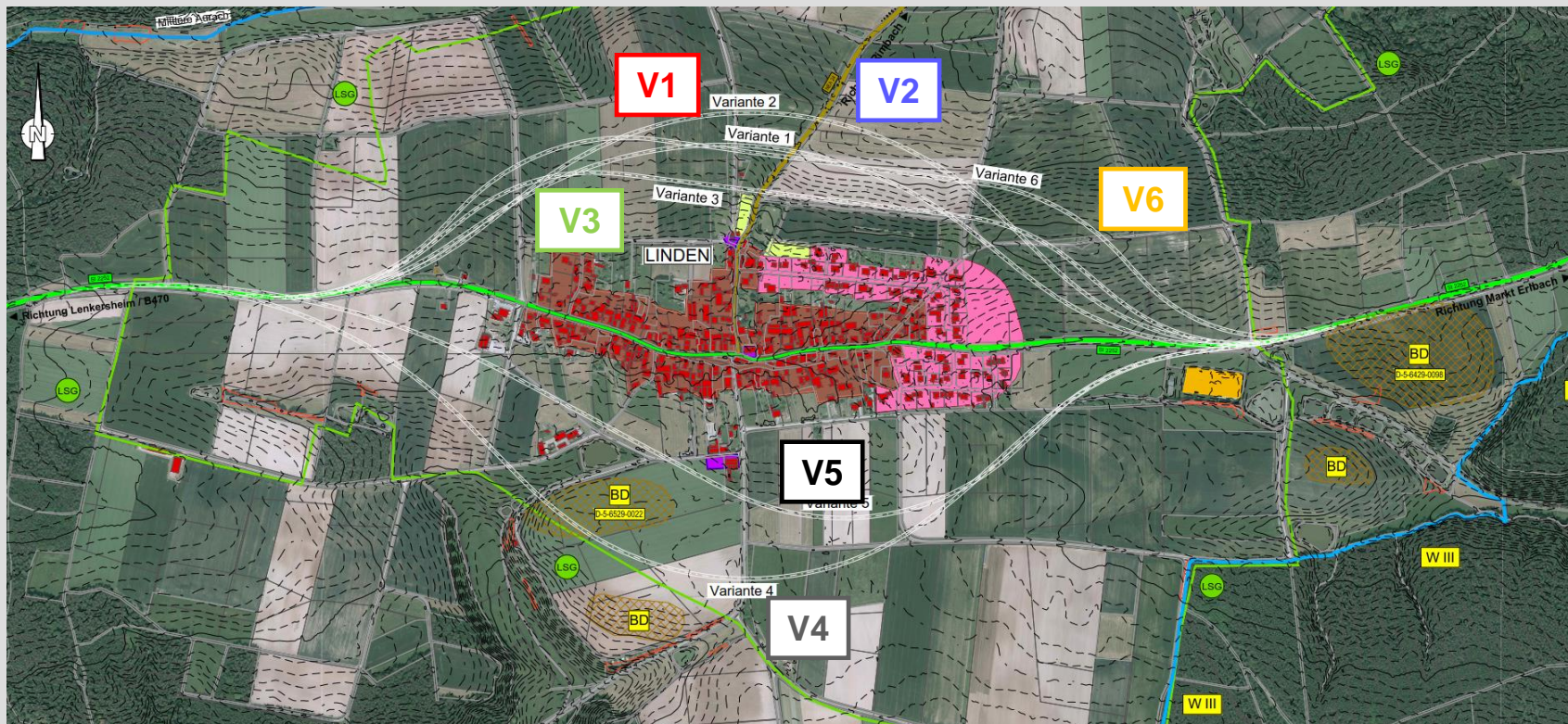
		Grenzwert nach 16. Bundesimmissionsschutzverordnung (16. BImSchV)	
		Tag	Nacht
Wohngebiet		59 dB(A)	49 dB(A)
		58 m ¹⁾	80 m ¹⁾
Mischgebiet		64 dB(A)	54 dB(A)
		30 m ¹⁾	40 m ¹⁾

1) Abstand, um die Grenzwerte einzuhalten, bei freier Schallausbreitung

3. Linienüberlegungen

Denkbare Linien

4 im Norden und 2 im Süden mit Baulängen zwischen 1.950 m und 2.550 m



Beauftragtes Ingenieurbüro: Weyrauther, Bamberg

3. Linienüberlegungen

Variante 1 – Anmeldung zum Ausbauplan

Merkmale: Im Bogen um Ortslage

Abstand zur vorh. Bebauung durch Einschnitt lärmgeschützt



3. Linienüberlegungen

Variante 2

Merkmale: Weiterer Bogen um Ortslage
Größerer Abstand zur vorh. Bebauung



3. Linienüberlegungen

Variante 3

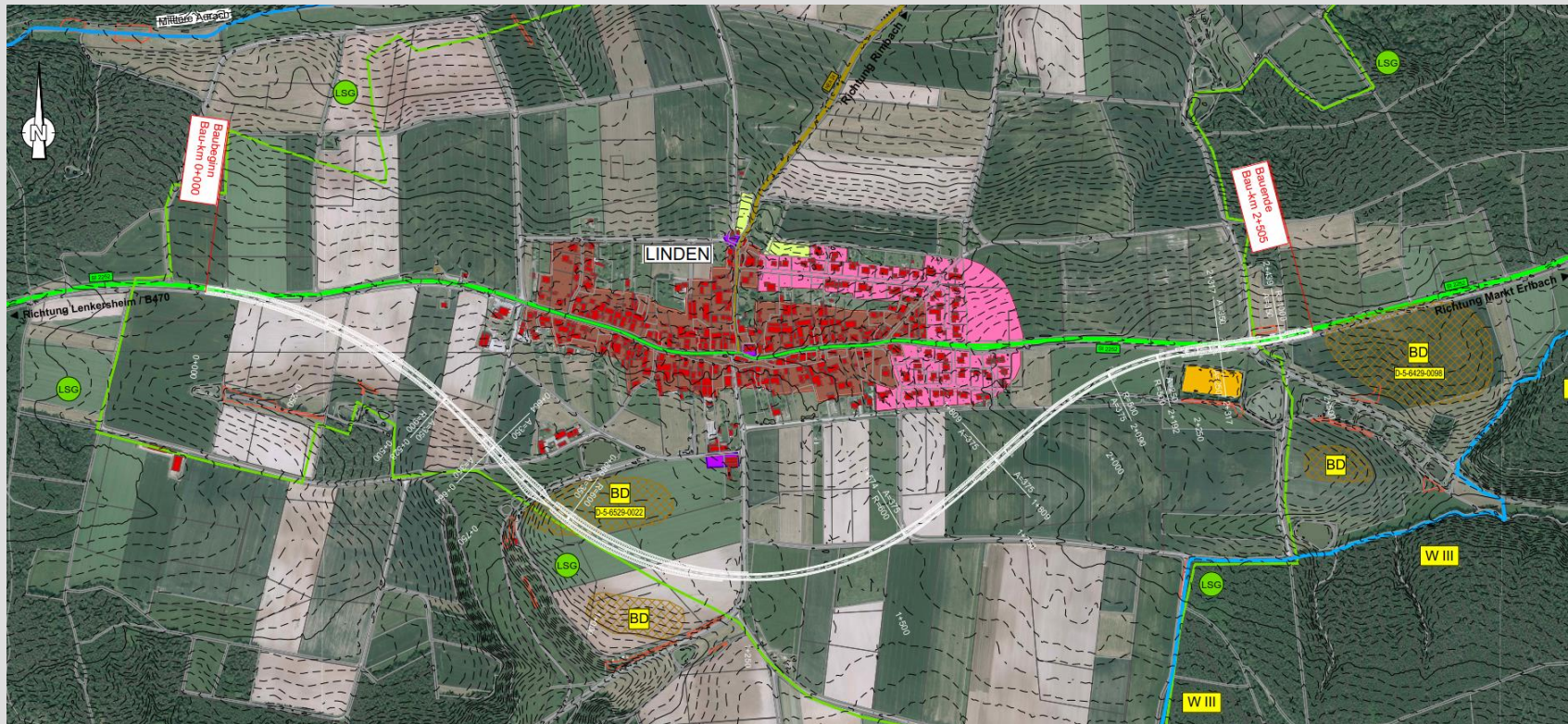
Merkmale: Im Parallelverlauf wird Flureinteilung aufgegriffen, zwischen Halle und Friedhof, Lage neben Wirtschaftsweg



3. Linienüberlegungen

Variante 4

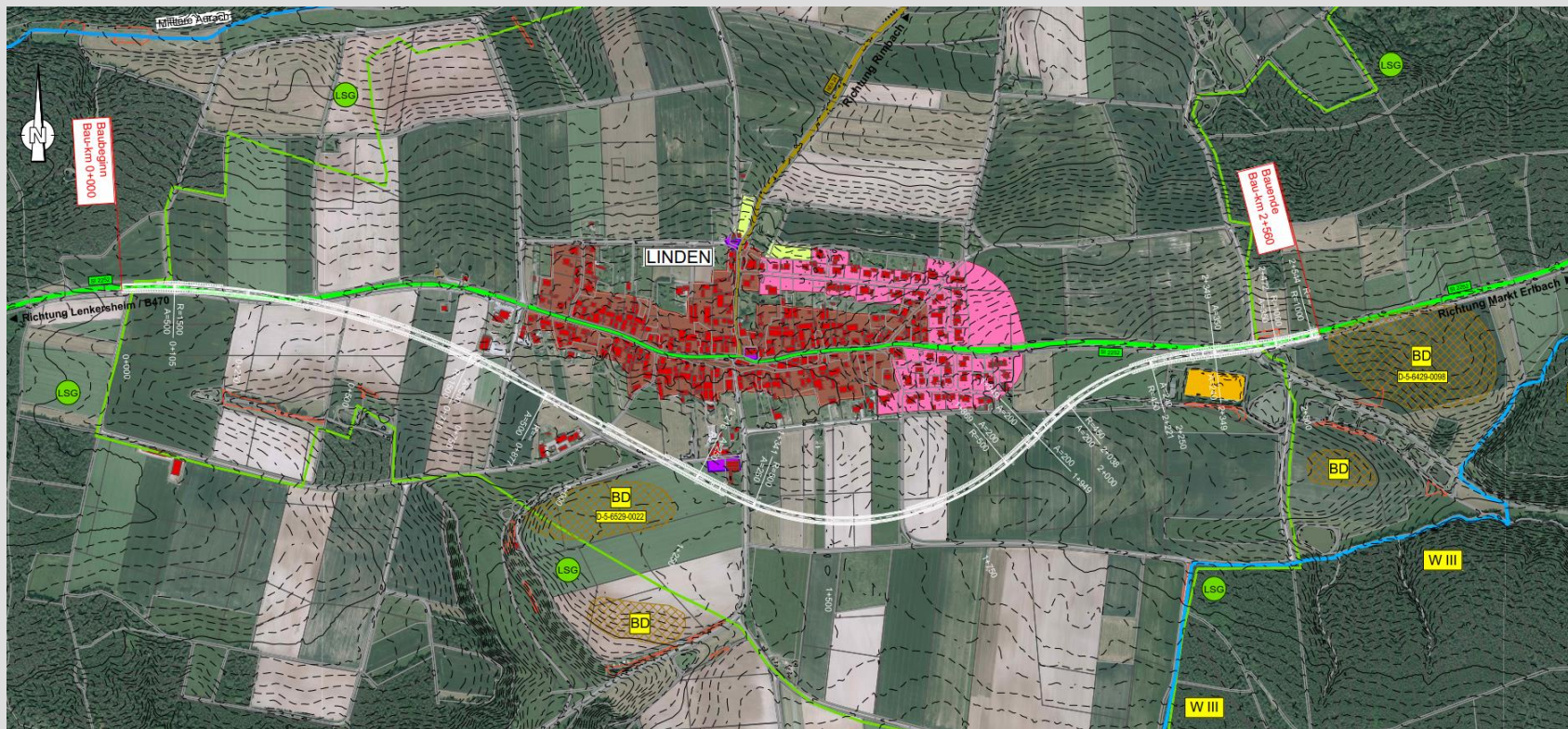
Merkmale: Verlauf außerhalb der Bebauung



3. Linienüberlegungen

Variante 5

Merkmale: Verlauf zwischen Bebauung Linden und Aussiedlerhof



3. Linienüberlegungen

Variante 6

Merkmale: Flureinteilung beibehalten, abgerückte Lage nördlich der Hallen



3. Linienüberlegungen

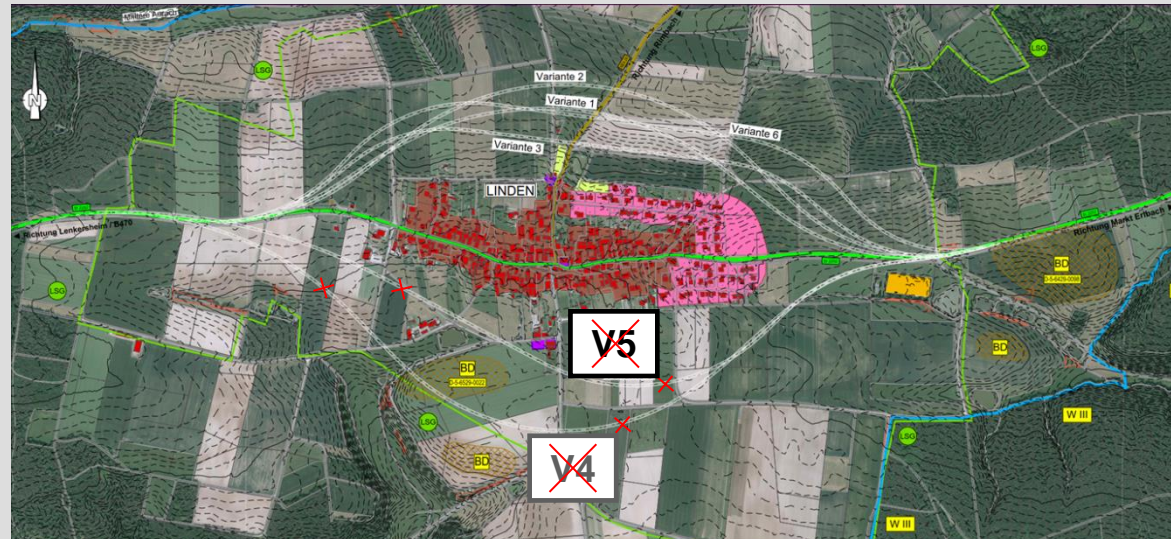
Frage an die Bürger:

Drängen sich aus Ihrer Sicht weitere Varianten auf?



3. Linienüberlegungen, Variantengrobauswahl

Vorschlag zur
Variantenauswahl



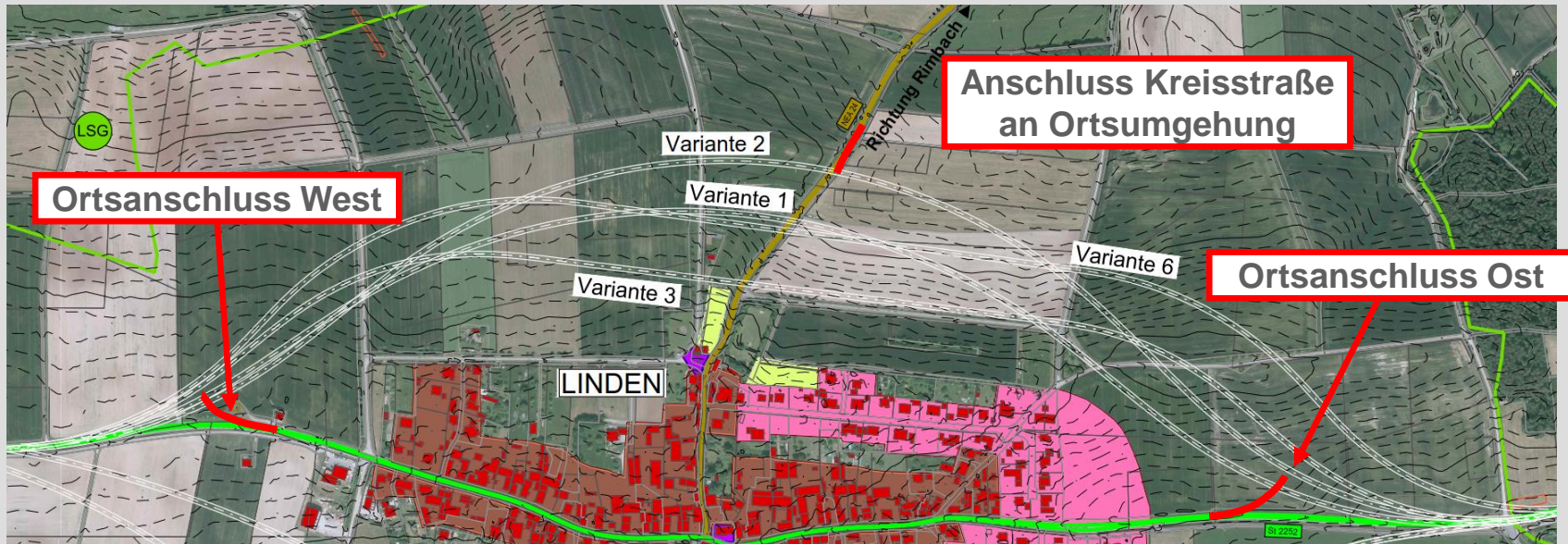
Vorschlag des Bauamtes:
Südvarianten nicht weiter verfolgen

- Verkehr der Kreisstraße NEA 24 durch Linden
- Umwelt (stärkere Betroffenheit, Bodendenkmäler, Amphibien)
- Ausbaulänge

Frage an die Bürger: Zustimmung ?

3. Linienüberlegungen, Anschlüsse

Überlegungen zu Straßenanschlüssen und Querungen an Nordvariante
(Alle Anschlüsse symbolisch, abhängig von der Wahllinie)



Frage an die Bürger: Wie ist Ihre Meinung dazu ?

3. Linienüberlegungen

Höhenfreie Querung für einen Hauptwirtschaftsweg
mit Brücke über oder unter Ortsumgehung



Eine Hauptwirtschaftswegüberführung
im Trassenverlauf vorsehen. Wo?



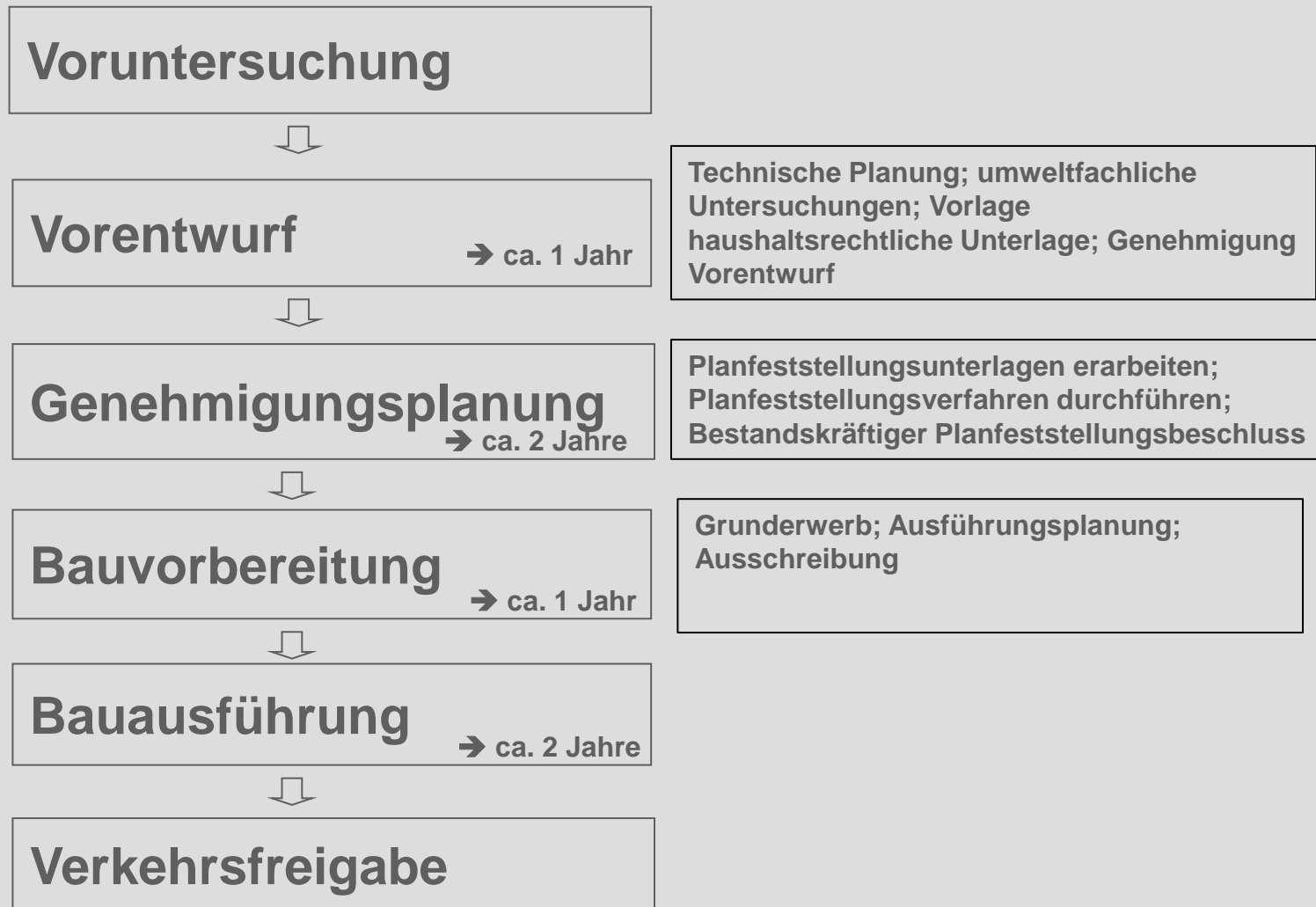
4. Weiteres Vorgehen

Vorplanung fertig stellen

- Ergebnis Bürgerversammlung auswerten
- Wichtige Behörden und Stellen beteiligen (LRA, AELF, Gemeinde, ..)
- Trasse + Knotenpunkte + Wegeführungen festlegen
- Weitere Bürgerversammlung in ca. 3 Monaten
- Entscheidung im Gemeinderat, Regierung
- Voruntersuchung abschließen → Mitte 2018



4. Weiteres Vorgehen





Vortrag im Internet Unter

<http://www.stbaan.bayern.de/strassenbau/projekte/>

-Projekte Landkreis Neustadt an der Aisch – Bad Windsheim

-St 2252 OU Linden

Kontaktdaten:

Herr Ott

Tel.: 0981 / 8905-1320

Email: werner.ott@stbaan.bayern.de



4. Fragen an die Bürger

- (1) Sind all Trassenvarianten aufgezeigt worden?**
- (2) Wenn nein, welche empfehlen Sie?**
- (3) Sind Sie einverstanden, dass die Südvarianten nicht empfohlen werden sollen?**
- (4) Haben Sie Anregungen und Vorstellungen zu den Anschlüssen?**
- (5) Haben Sie Anregungen und Vorstellungen zum Wegenetz?**

- Fragen von den Bürgern?**