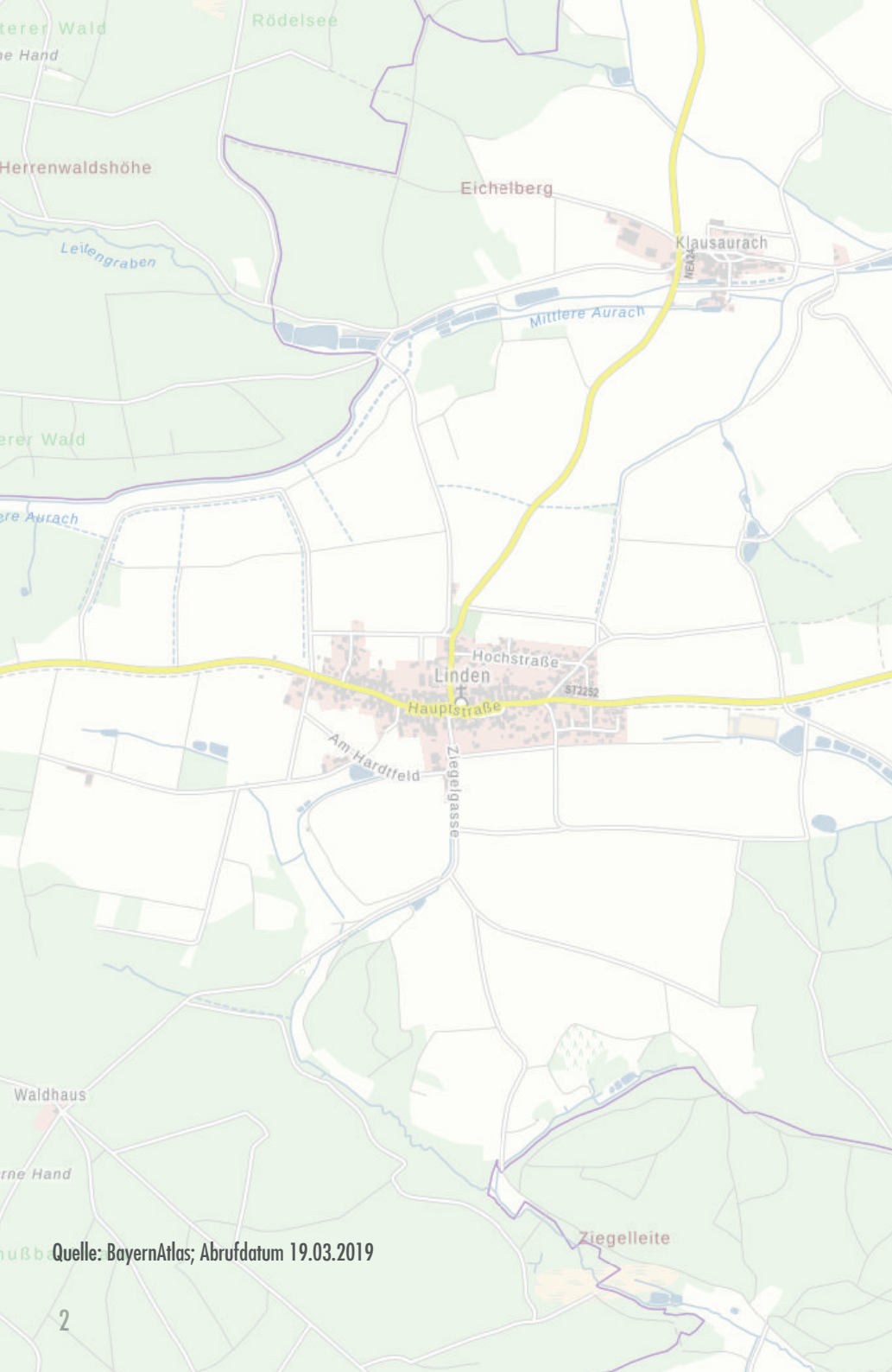




ST 2252 BAD WINDSHEIM - MARKT ERLBACH |
ORTSUMFAHRUNG LINDEN - AUSGLEICHSFLÄCHEN

Bürgerversammlung
26.03.2019



GLIEDERUNG

Übersicht

Untersuchungsraum

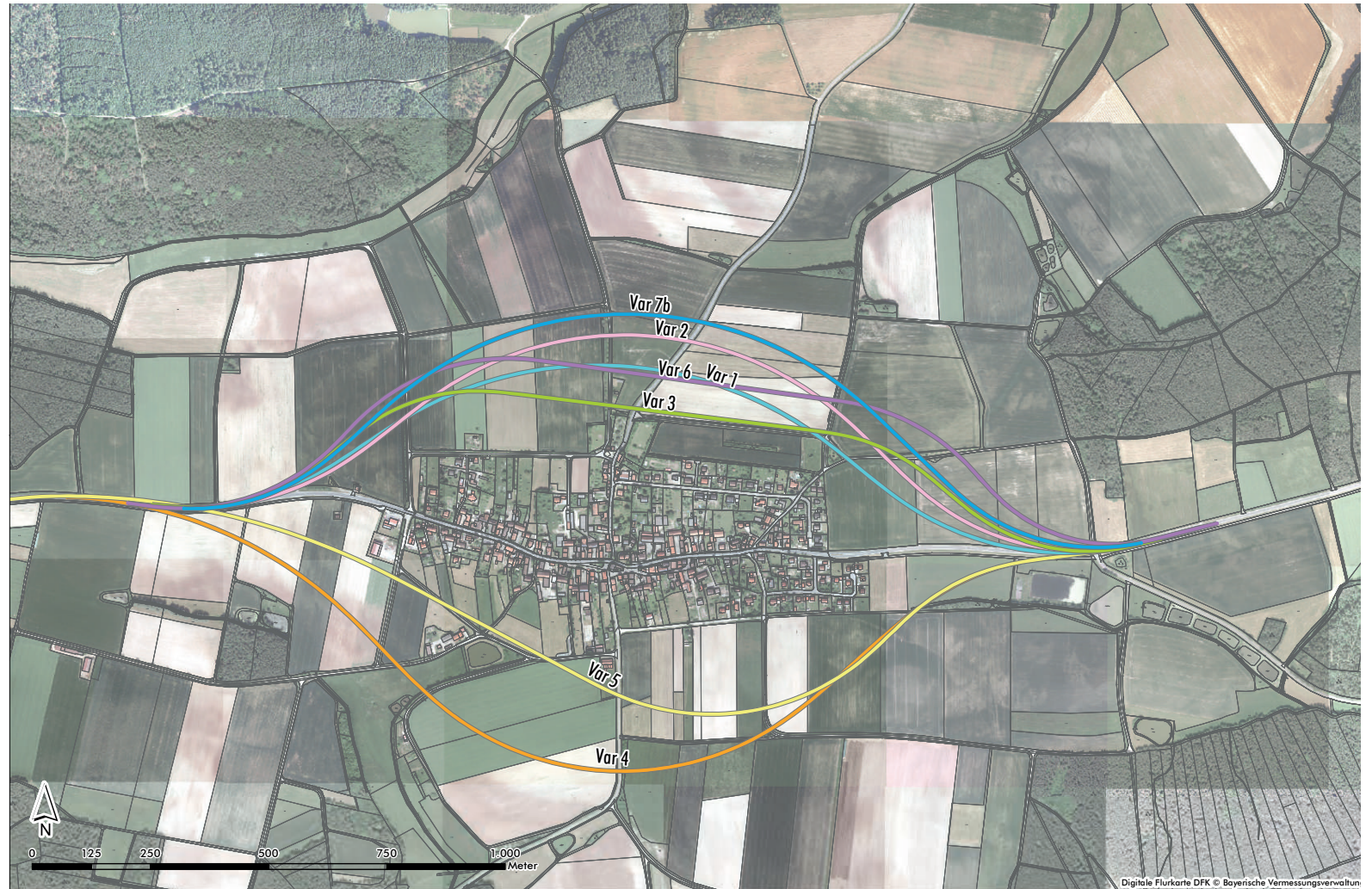
Bayerische Kompensationsverordnung

Artenschutz

Ausgleich

ÜBERSICHT - TRASSENVARIANTEN

Vorzugsvariante 7b



ÜBERSICHT - BESTAND

Untersuchungsraum Trassen- variante 7b

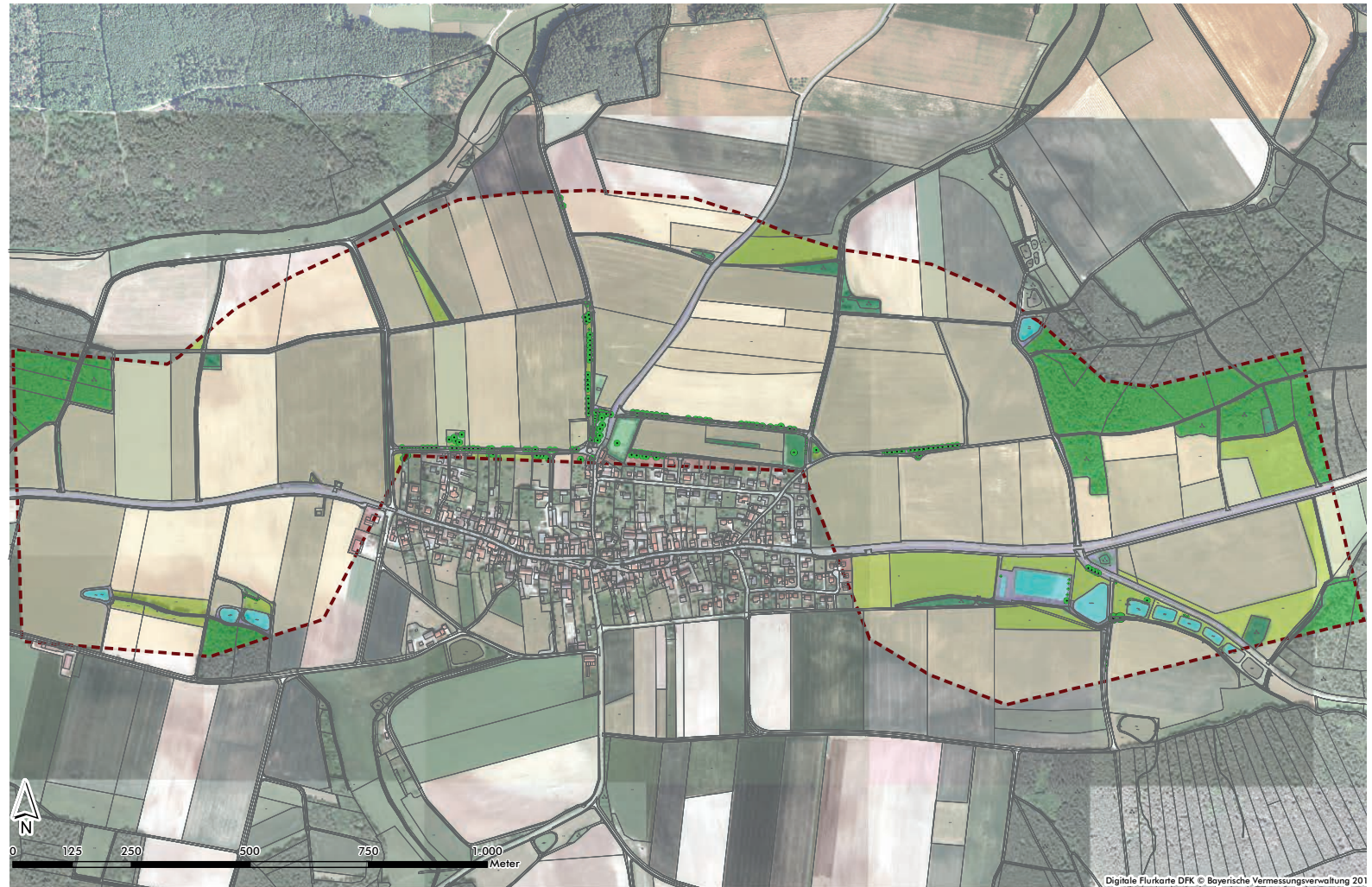
- ca. 180 ha
- ca. 250 - 300 m beiderseits
der Trasse



BAYERISCHE KOMENSATIONSVERORDNUNG - KARTIERUNG (BESTAND)

Biotop- und Nutzungstyp

- ca. 180 ha
- ca. 250 - 300 m beiderseits der Trasse



ÜBERSICHT AUSGLEICHSBEDARF

Bayerische Kompensations- verordnung (BayKompV) Straßenbau

§ 14 Abs. 1, § 17 Abs. 1 des Bundesnatur-
schutzgesetzes (BNatSchG) und Art. 6 Abs.
1 des Bayerischen Naturschutzgesetzes
(BayNatSchG)

für überbaute und versiegelte Flächen z. B. Straßenbau

Artenschutzmaßnahmen

§ 44 Abs. 1 i.V.m. Abs. 5 BNatSchG

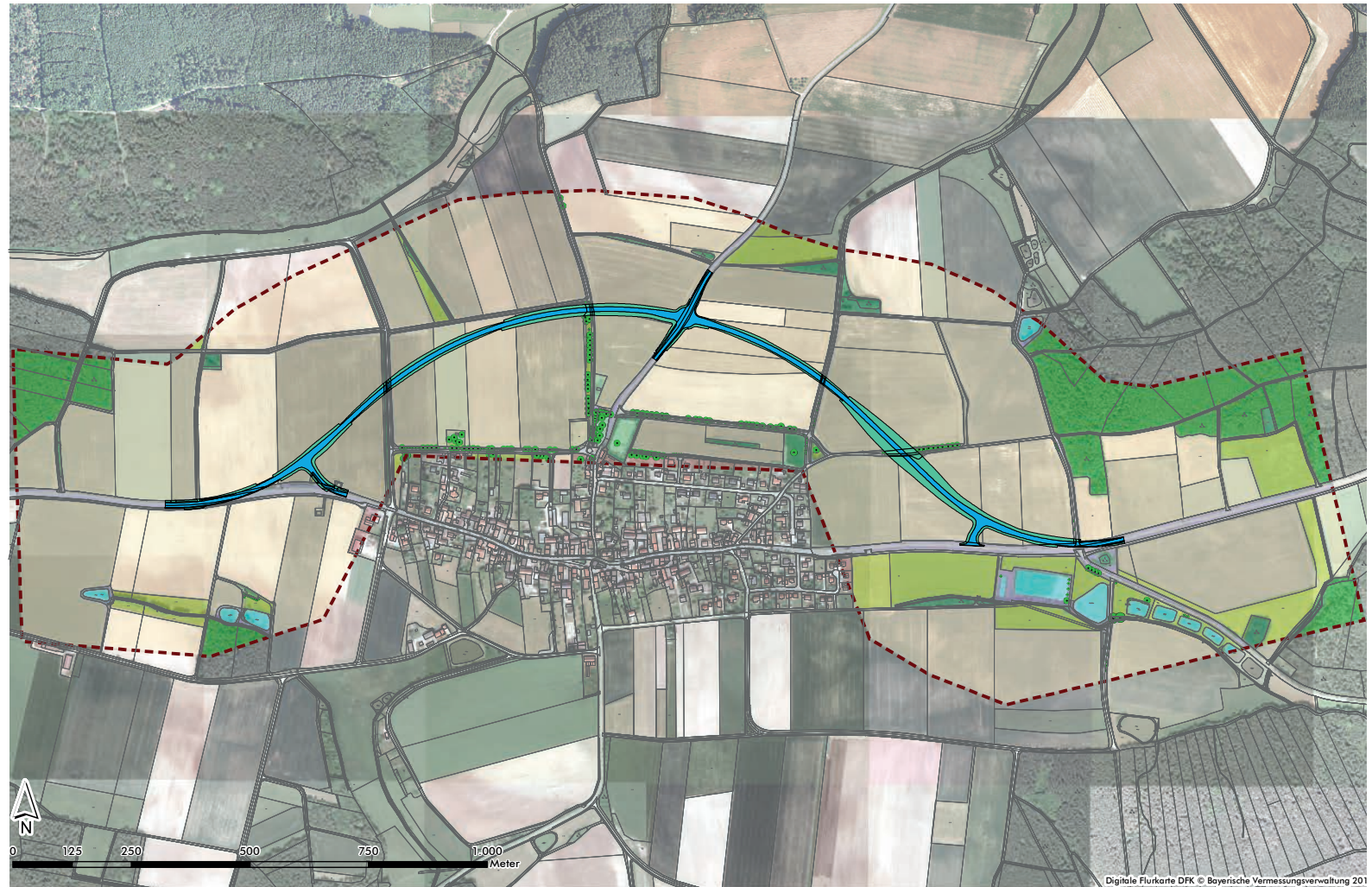
für Lebensräume (Flächen) die für besonders geschützte und bestimmte andere Tier- und Pflanzenarten
verloren gehen oder beeinträchtigt werden

BAYERISCHE KOMENSATIONSVERORDNUNG - BILANZIERUNG (ÜBERSCHLAG)

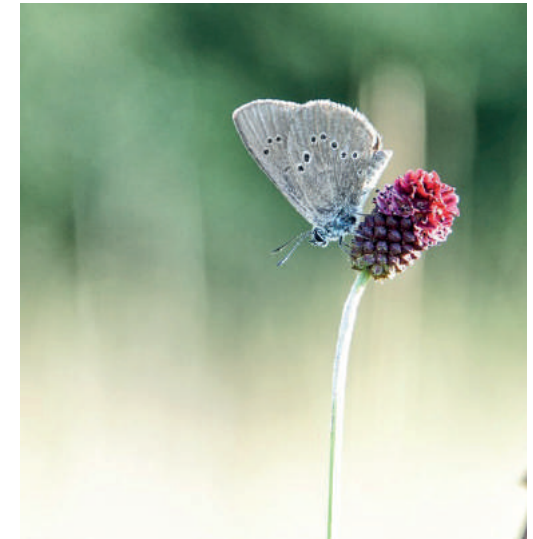
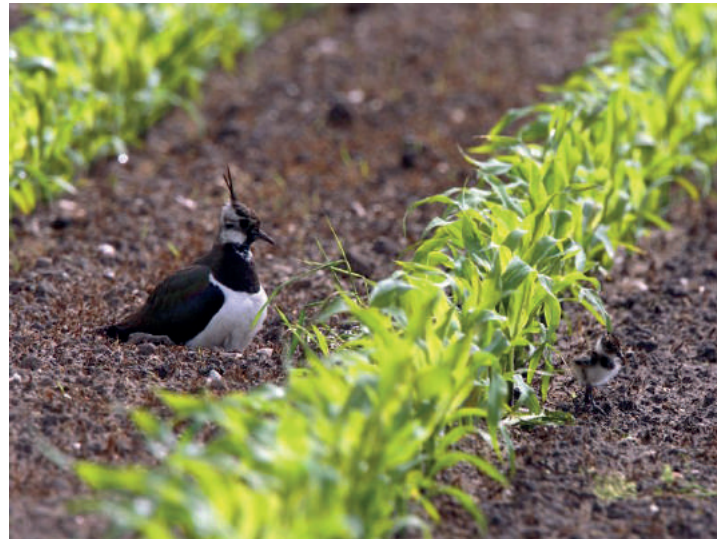
Ausgleichsflächen für:

- Überbauung (grün)
- Versiegelung (blau)

-> Flächenbedarf 2 ha



ARTENSCHUTZ - KARTIERUNG



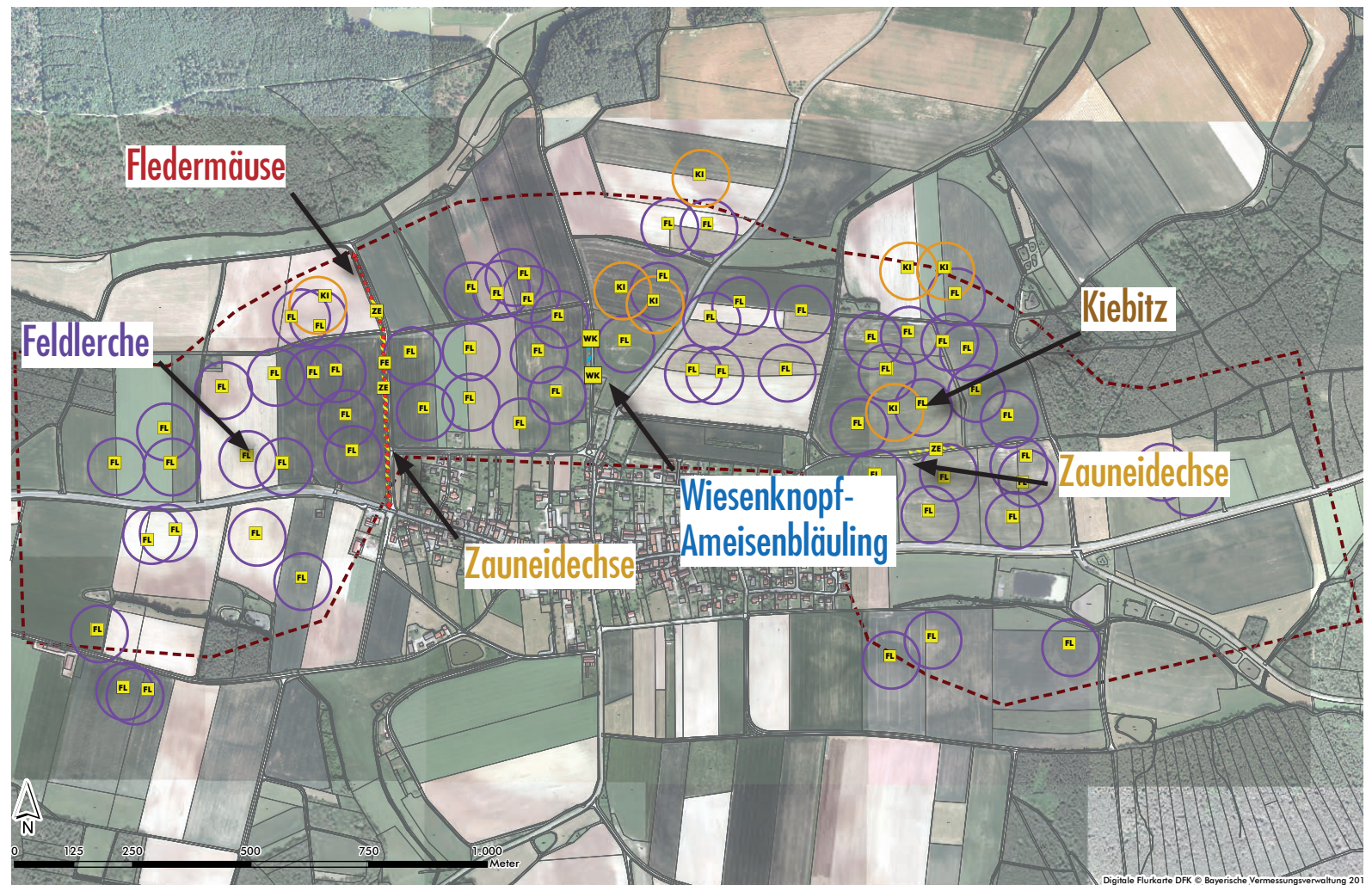
Quellen

Feldlerche: LfU <https://www.lbv.de/naturschutz/arten-schutz/voegel/feldlerche/> (Abrufdatum:20.03.2019)
 Kiebitz: LBV https://www.lfu.bayern.de/natur/arten-hilfsprojekte_voegel/wiesenbrueter/arten_artenschutz/index.htm; Foto: Hans Glader (Abrufdatum:20.03.2019)
 Dunkler Wiesenknopf-Ameisenbläuling: LBV <https://amberg-sulzbach.lbv.de/2018/07/30/dunkler-wiesenknopf-ameisenbl%C3%A4uling/> (Abrufdatum:20.03.2019)
 Zauneidechse: LBV <https://www.lbv.de/ratgeber/naturwissen/artenportraits/detail/zauneidechse/> (Abrufdatum:20.03.2019)
 ZwerGFledermaus: LBV <https://www.lbv.de/ratgeber/naturwissen/artenportraits/detail/zwerGFledermaus/> (Abrufdatum:20.03.2019)

ARTENSCHUTZ - KARTIERUNG

Ergebnisse gesamtes UG:

- Feldlerche 63 Brutpaare
- Kiebitz 7 Brutpaare
- Zauneidechse ca. 5.150 m²
- Dunkler Wiesenknopf-Ameisenbläuling ca. 1.000 m²
- Fledermäuse Leitlinie (Baumhecke)



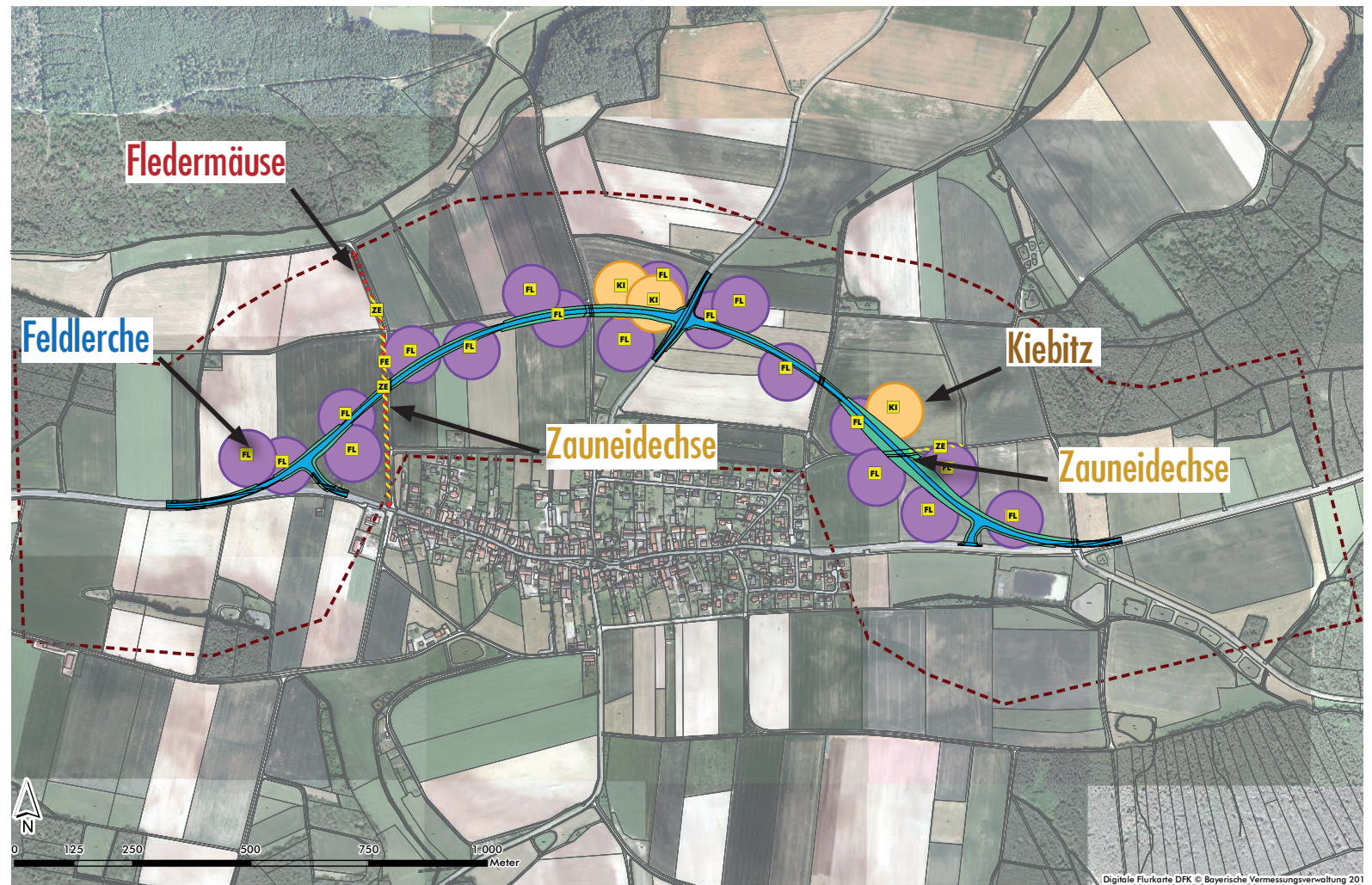
ARTENSCHUTZ - TRASSENVARIANTE 7B

betroffene Arten mit Ausgleichsbedarf

- Feldlerche (15 Brutpaare)
- Kiebitz (3 Brutpaare)
- Zauneidechsen (ca. 200 m²)
- Fledermäuse (Zerscheidung Leitstruktur)

Ausgleichsbedarf - Arten

- ca. 3,2 ha

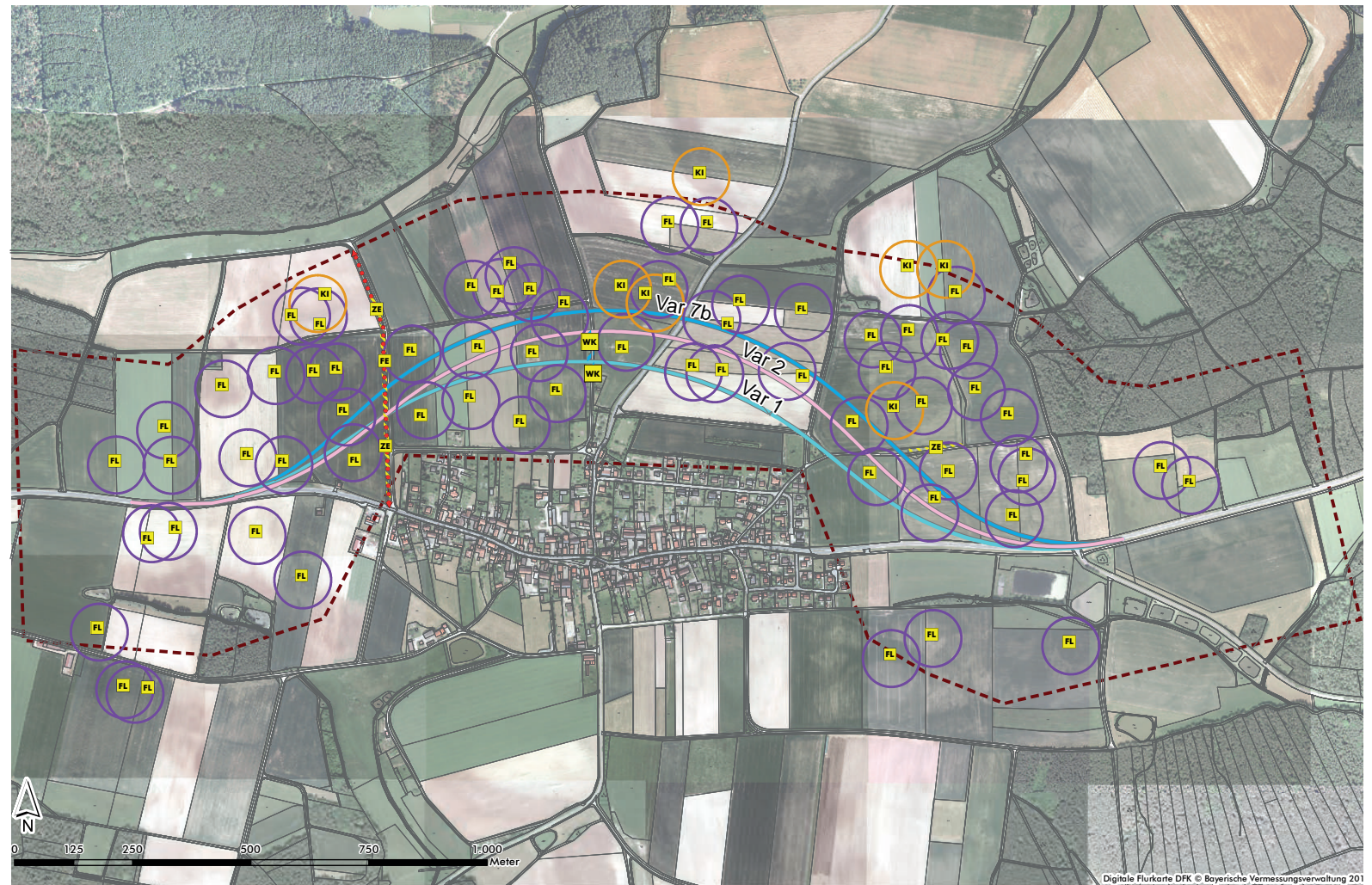


Digitale Flurkarte DFK © Bayerische Vermessungsverwaltung 201

ARTENSCHUTZ - VARIANTENVERGLEICH

Vergleich der Varianten mit
möglichst großen Abstand
zum Ortsrand

- Variante 1 -> ca. 200 m
- Variante 2 -> ca. 260 m
- Variante 7b -> ca. 300 m



ARTENSCHUTZ (AUSGLEICH) - VARIANTENVERGLEICH

Trassenvariante	Streckenlänge [m ²]	Feldlerche [Reviere]	Zauneidechse [m ²]	Kiebitz [Reviere]	Fledermäuse	Wiesenkнопf- Ameisenbläuling [m ²]	Überschlägiger Ausgleichsbedarf [ha]
Variante 7b	ca. 2.400	15	ca. 200	3	Überflughilfe (Zerschneidungseffekt)	Schutz der Flächen während der Bauzeit	ca. 3 ha
Variante 1	ca. 2.300	ca. 13	ca. 200	-	Überflughilfe (Zerschneidungseffekt)	ca. 280	ca. 3 ha
Variante 2	ca. 2.300	ca. 17	ca. 200	-	Überflughilfe (Zerschneidungseffekt)	ca. 560	ca. 3 ha

Keine erheblichen Unterschiede bei Ausgleichsbedarf zwischen den Varianten.

ARTENSCHUTZ - AUSGLEICHSMASSNAHMEN (FLÄCHEN)

- Feldlerche:
pro Brutpaar:
 - Blühstreifen je 20x100 m (für 15 Brutpaare 3 ha, verteilt auf 15 ha) und/oder
 - Brachestreichen je 20x100 m (unbewirtschaftet, Umbruch alle 3-5 Jahre) (für 15 Brutpaare 3 ha, verteilt auf 15 ha) und/oder
 - 6-10 Lerchenfenster (je 20m²) und/oder
 - doppelter Saatreihenabstand (1 ha)
- Kiebitz (0,15 ha):
 - 3 dauerhafte feuchte, flache Mulden mit jeweils 500 m² Ausdehnung in umgebender Agrarflur
- Zauneidechse (0,02 ha):
 - Optimierungsmaßnahmen z.B. Steinhäufen in Verbund mit Sandschüttung, liegende Baumstämme/Stubben, Gehölzhäufen etc.)

AUSGLEICHSMASSNAHMEN (FLÄCHEN) - KOMBINATION

Kombination von Ausgleichsflächen und Flächen für Artenschutzmaßnahmen möglich

-> Flächenbedarf ca. 3 ha statt 5 ha

• Feldlerche:

pro Brutpaar:

- Blühstreifen je 20x100 m (für 15 Brutpaare 3 ha, verteilt auf 15 ha) und/oder
- Brachestreichen je 20x100 m (unbewirtschaftet, Umbruch alle 3-5 Jahre) (für 15 Brutpaare 3 ha, verteilt auf 15 ha) und/oder
- 6-10 Lerchenfenster (je 20m²) und/oder
- doppelter Saatreihenabstand (1 ha)

• Kiebitz (0,15 ha):

- 3 dauerhafte feuchte, flache Mulden mit jeweils 500 m² Ausdehnung in umgebender Agrarflur

• Zauneidechse (0,02 ha):

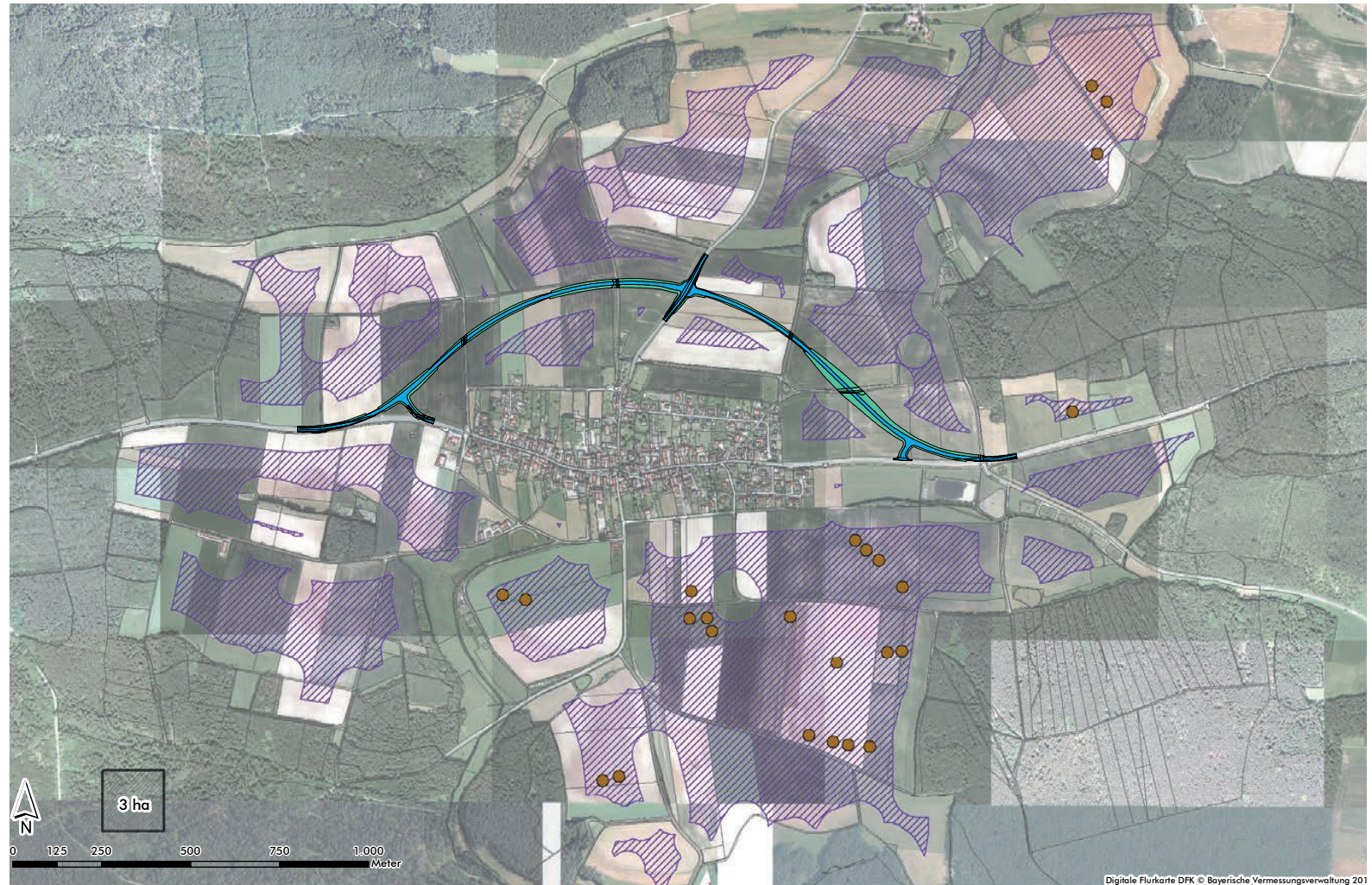
- Optimierungsmaßnahmen z.B. Steinhäufen in Verbund mit Sandschüttung, liegende Baumstämme/Stubben, Gehölzhäufen etc.

rot gekennzeichnete Artenschutzmaßnahmen können auch als Ausgleichsflächen nach BayKompV angerechnet werden

SUCHRAUM - AUSGLEICHSFLÄCHEN

Feldlerche & Kiebitz

- Suchraum für Ausgleichsflächen ca. 180 ha
- insgesamt ca. 3,2 ha benötigt
- Flächen: Abstände zu Straßen und vertikalen Strukturen (Wald, Baumreihen, einzelbäume)
- Punkte: vorhandene Senken mit potentieller Eignung für Feuchtmulden (Kiebitz)



schrattierte Flächen sind für Kombination der Ausgleichsflächen geeignet

BEISPIEL - AUSGLEICHSFLÄCHEN VERTEILT AUF SUCHRAUM

insgesamt ca. 3,2 ha benötigt

verteilt auf mind. 15 ha

- grüne Flächen: Feldlerchen
- grüne Punkte: Kiebitze
- gelber Punkt: Zauneidechsen



schrattierte Flächen sind für Kombination der Ausgleichsflächen geeignet

BEISPIEL - AUSGLEICHSFLÄCHEN VERTEILT AUF 15 HA

insgesamt ca. 3,2 ha benötigt

verteilt auf mind. 15 ha

- grüne Flächen: Feldlerchen
- grüne Punkte: Kiebitze
- gelber Punkt: Zauneidechsen



schrattierte Flächen sind für Kombination der Ausgleichsflächen geeignet

BEISPIELE - AUSGLEICHSMASSNAHMEN (ARTENSCHUTZ)

Feldlerche

- insgesamt 3 ha
- je 20 x 100 m

Blühstreifen in Feldflur

Quelle: <http://www.alf-uf.bayern.de/landwirtschaft/158549/index.php>; Foto: Mezovsky (Abrufdatum 19.03.2019);
Quelle: StMUV-ANL-Naturschutzrechtliche-Kompensation-in-Bayern (www.stmuv.bayern.de)



Blühstreifen am Feldrand

Quelle: LBV <https://www.lbv.de/naturschutz/standpunkte/landwirtschaft/bluehstreifen-im-ackerland/> (Abrufdatum 20.03.2019)



Brachestreifen

Quelle: LBV <http://www.lpv-straubing-bogen.de/projekte/pik-fuer-wiesenbrueter-an-der-donau/> (Abrufdatum 20.03.2019)



rot gekennzeichnete Artenschutzmaßnahmen können auch als Ausgleichsflächen nach BayKompV angerechnet werden

BEISPIELE - AUSGLEICHSMASSNAHMEN (ARTENSCHUTZ)

Feldlerche

- pro Brutpaar 6-10 Feldlerchenfenster, je 20 m²

Lerchenfenster

Quelle: StMUV-ANL-Naturschutzrechtliche-Kompensation-in-Bayern (www.stmuv.bayern.de)

Quelle: LBV <http://pfaffenhofen.lbv.de/artenschutzprojekte/lerchenfenster.html> (Abrufdatum 20.03.2019)



Feldlerche

- 1 ha pro Brutpaar

doppelter Saatreihenabstand

Quelle: StMUV-ANL-Naturschutzrechtliche-Kompensation-in-Bayern (www.stmuv.bayern.de)



BEISPIELE - AUSGLEICHSMASSNAHMEN (ARTENSCHUTZ)

Kiebitz

- insgesamt 1.500 m²
- 500 m² pro Brutpaar

Feuchtmulde

Quelle: <https://www.landwirtschaft-artenvielfalt.de/die-arten/kiebitz/> Foto: F. Gottwald (Abrufdatum 20.30.2019)

Quelle: <https://www.landwirtschaft-artenvielfalt.de/die-arten/kiebitz/> Foto: F. Gottwald (Abrufdatum 20.30.2019)



rot gekennzeichnete Artenschutzmaßnahmen können auch als Ausgleichsflächen nach BayKompV angerechnet werden

BEISPIELE - AUSGLEICHSMASSNAHMEN (ARTENSCHUTZ)

Zauneidechse

- insgesamt 200 m²
- Optimierungsmaßnahmen
z.B. Steinhaufen in Verbund
mit Sandschüttung, liegende
Baumstämme/Stubben,
Gehölzhaufen etc.

Strukturelement Steinhaufen

Quelle: L UBW Naturschutz und Landschaftspflege
Baden-Württemberg - Praxisorientierte Umsetzung des
strengen Artenschutzes am Beispiel von Zaun- und
Mauereidechsen; Band 77 S. 121

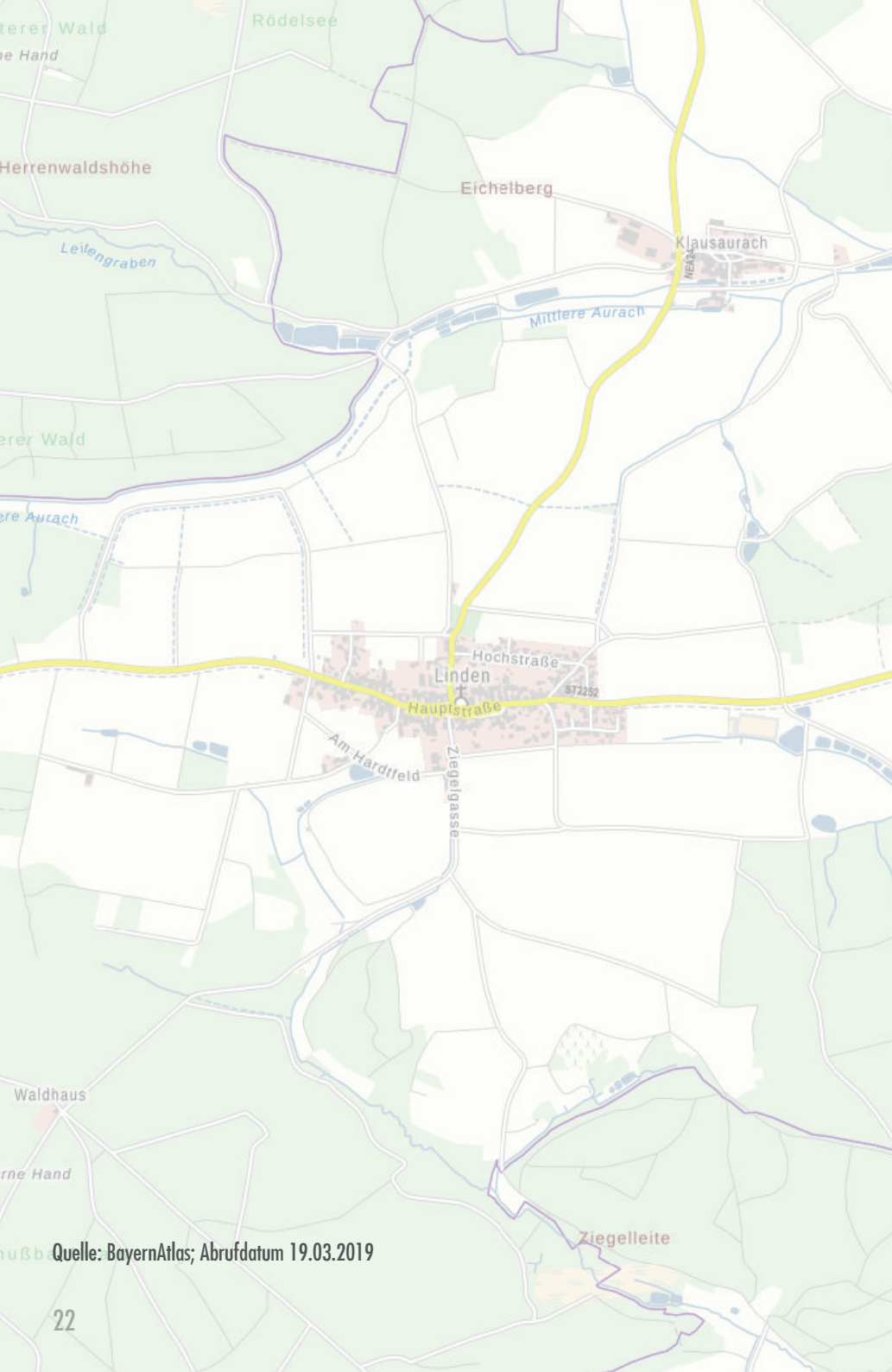
neu angelegtes Strukturelement

Quelle: NABU <https://mecklenburg-vorpommern.nabu.de/tiere-und-pflanzen/reptilien-und-amphibien/projekte/index.html>
Foto: Falk Ortlieb (Abrufdatum 20.03.2019)



rot gekennzeichnete Artenschutzmaßnahmen können auch als Ausgleichsflächen nach BayKompV angerechnet werden

VIELEN DANK FÜR IHR INTERESSE!



Quelle: BayernAtlas; Abrufdatum 19.03.2019

ÜBERSICHT - TRASSENVARIANTE 7B



ÜBERSICHT - SUCHRAUM

