

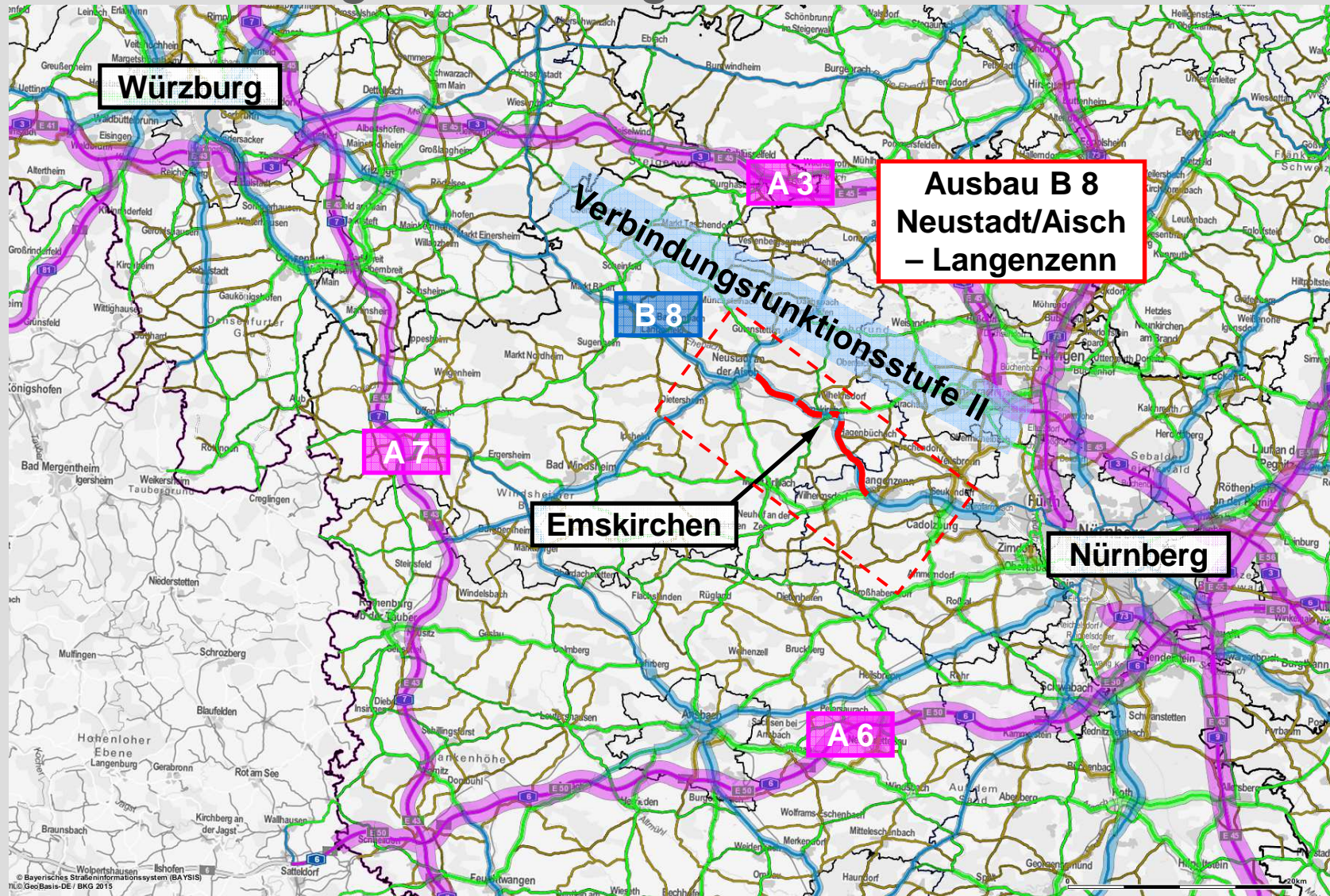


# Gemeinderatssitzung 14.04.2016

**Bundesstraße 8  
Ausbau im Bereich Markt Emskirchen**

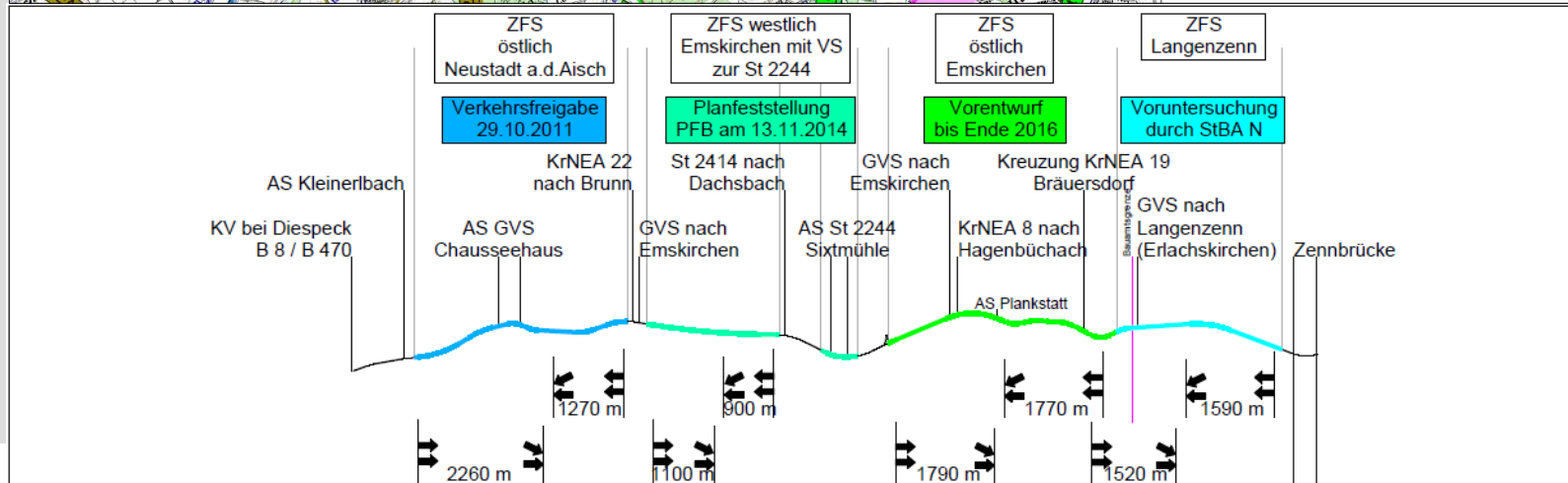
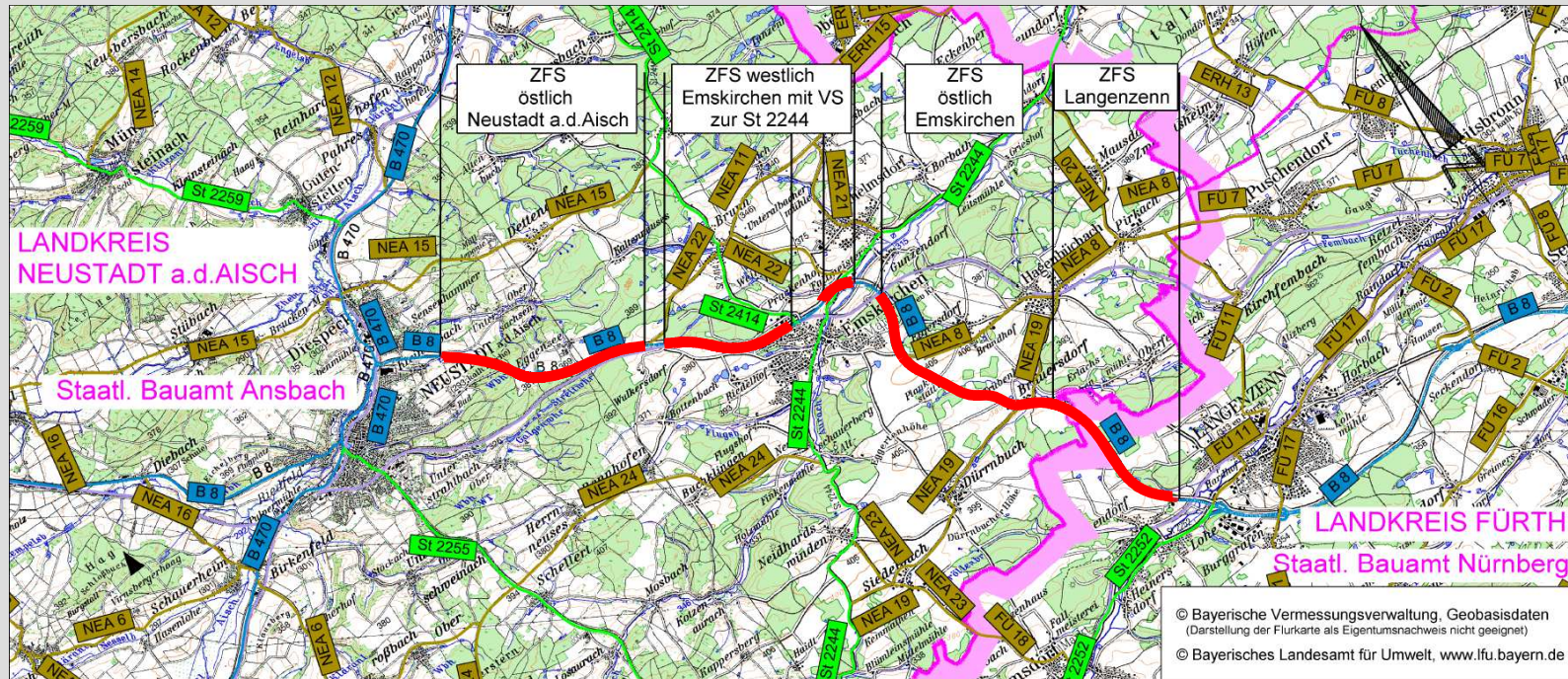


# B 8, Würzburg - Nürnberg



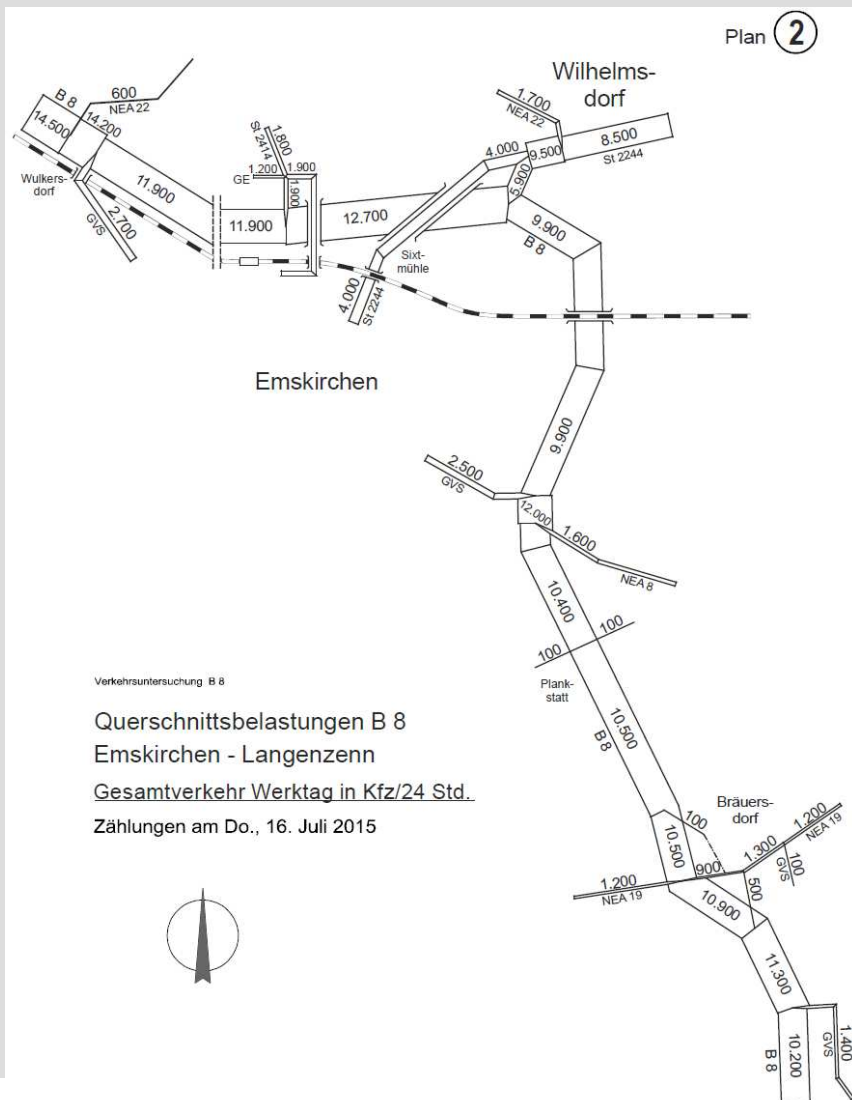


# Ausbauabschnitte Zusatzfahrstreifen B 8

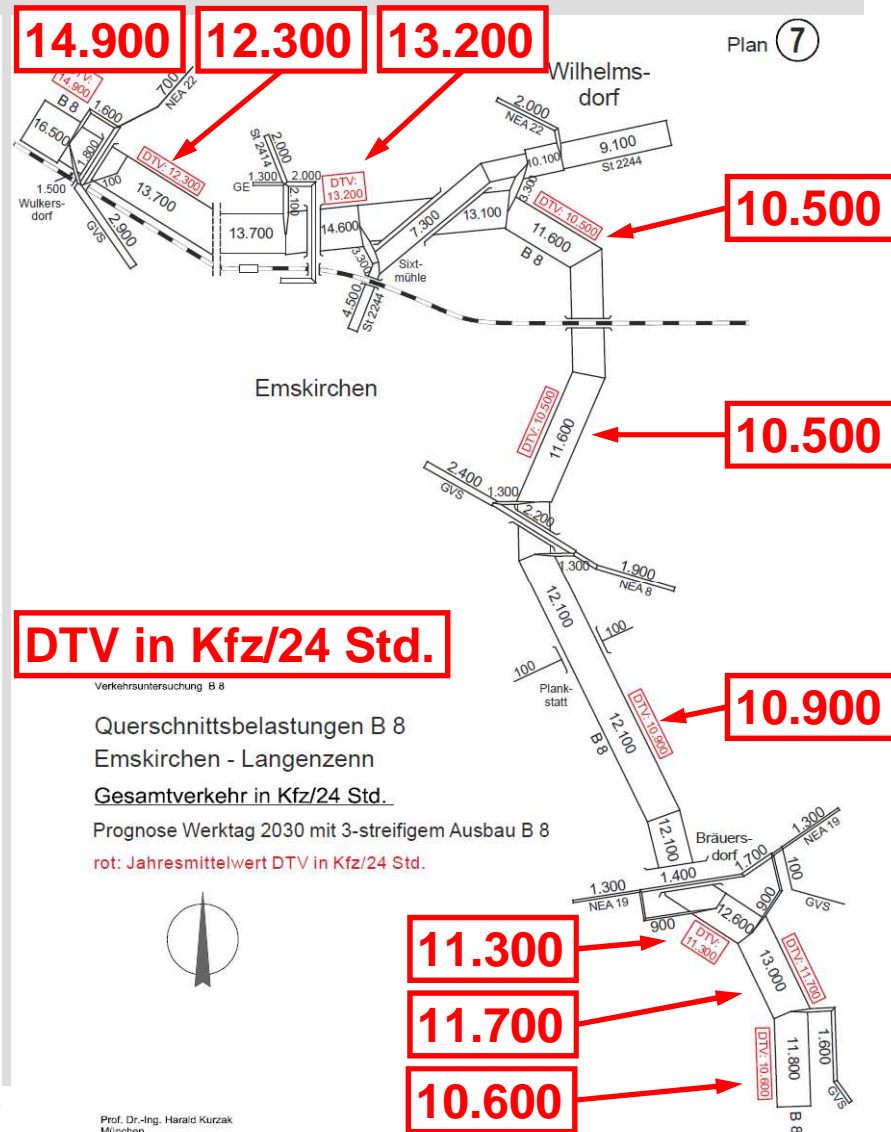




# Gutachten Prof. Kurzak von 2016 - Verkehrserwartung 2030



Prof. Dr.-Ing. Harald Kurzak  
München

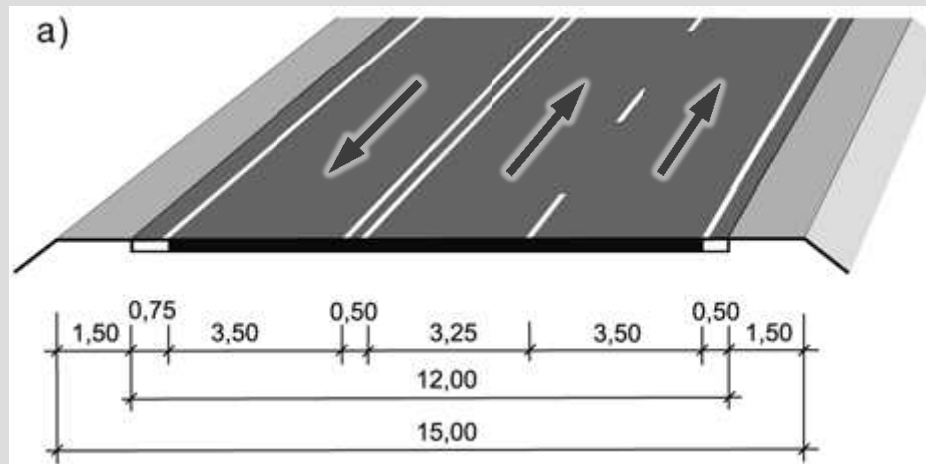


Prof. Dr.-Ing. Harald Kurzak  
München

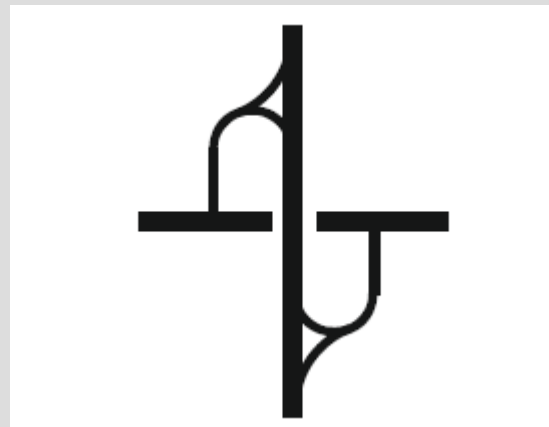


## Erforderlich Streckencharakteristik

- Verbindungsfunktionsstufe Mittelzentrum – Oberzentrum → VFS 2
- → Entwurfsklasse 2  
Zusatzfahrstreifen

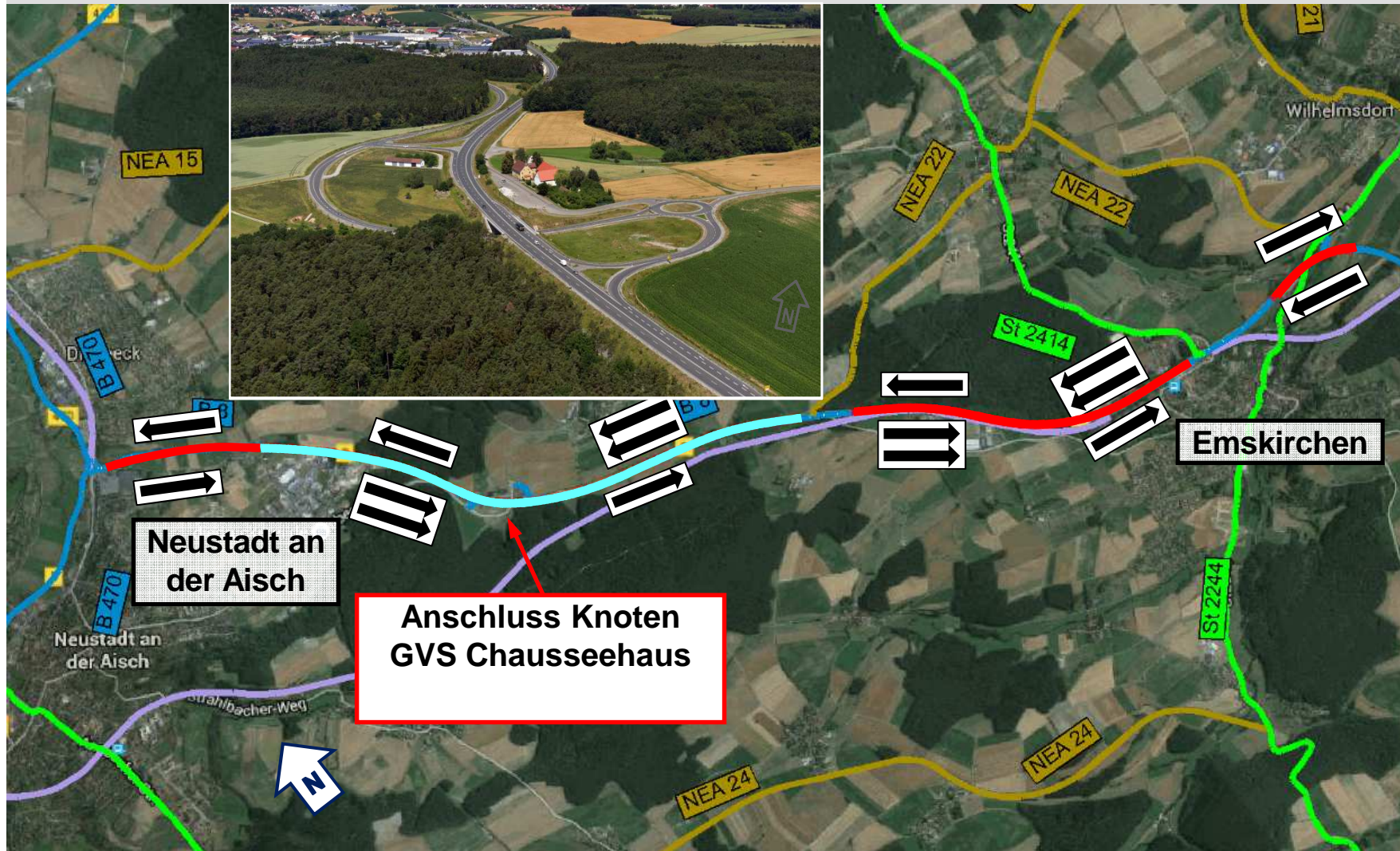


Teilplanfreie Kreuzungen



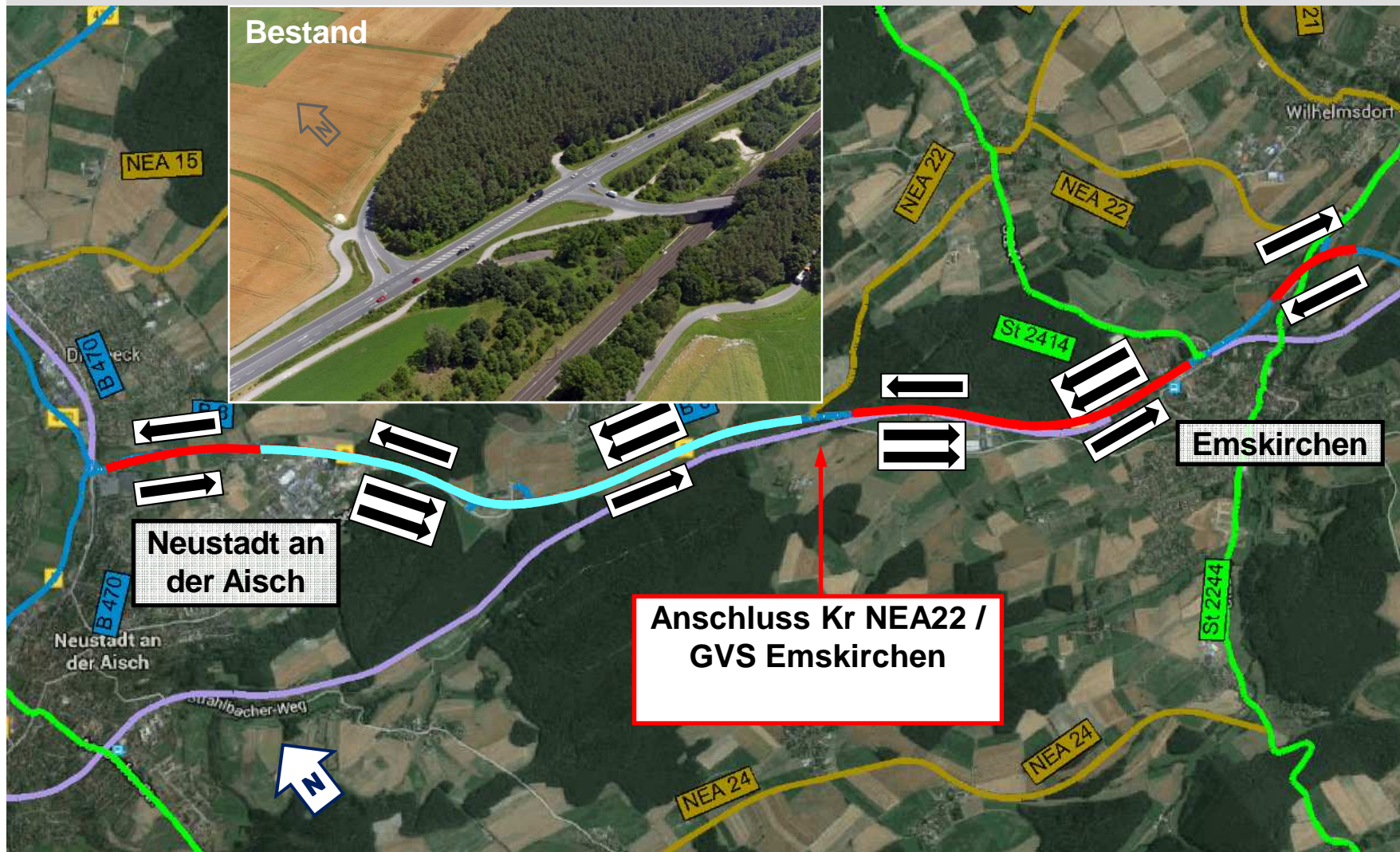


# Ausbaukonzept und Knotenpunkte



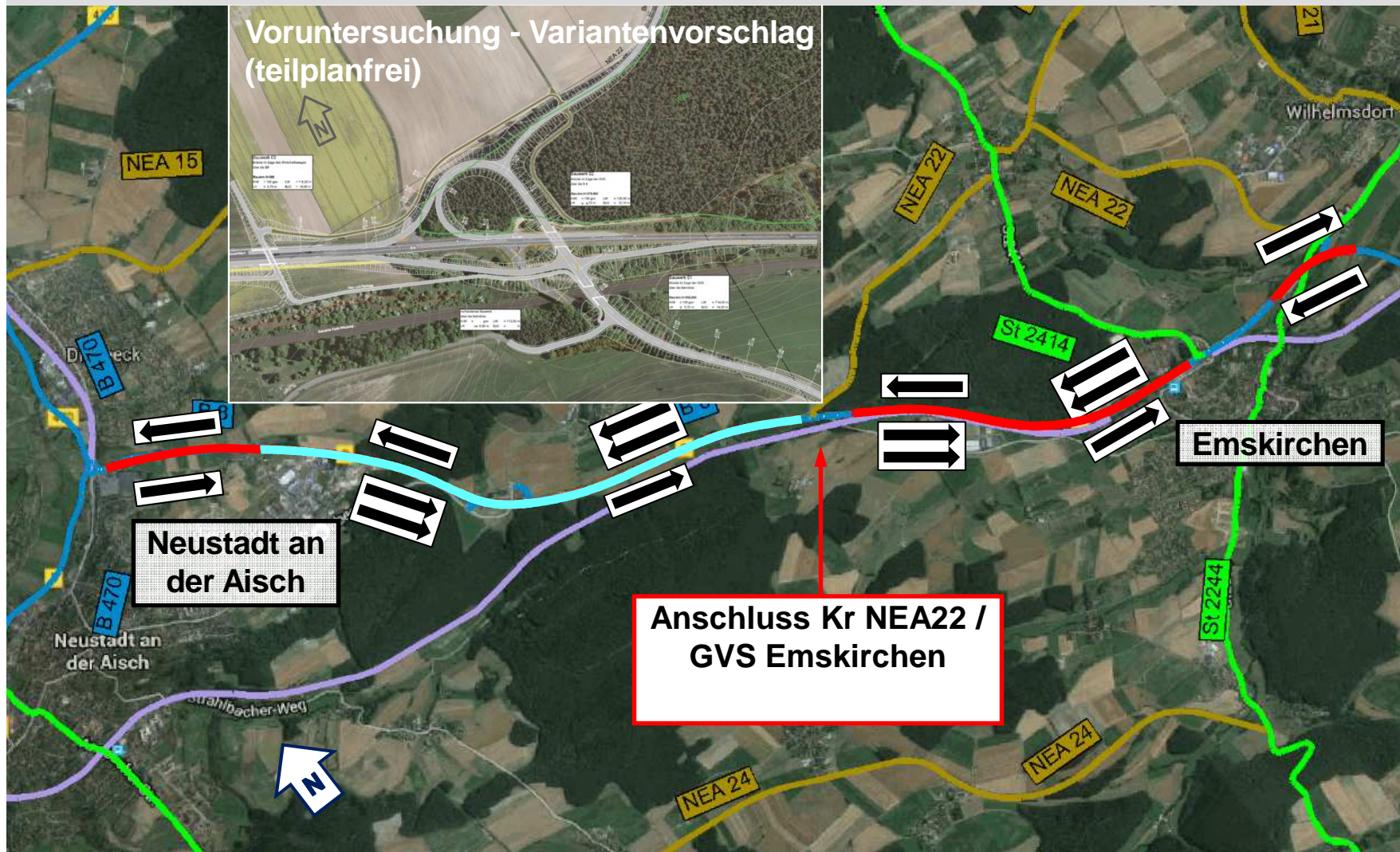


# Ausbaukonzept und Knotenpunkte





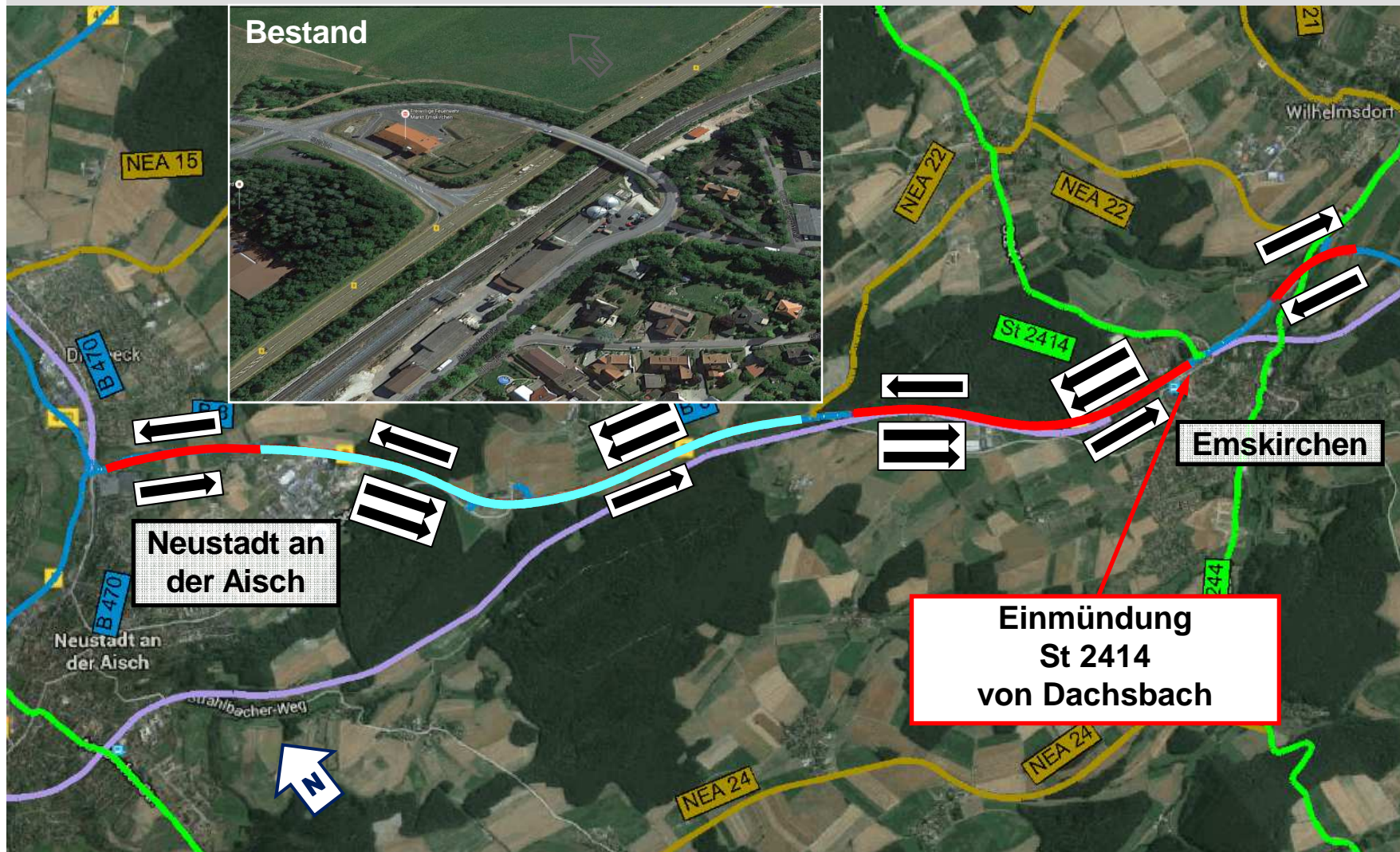
# Ausbaukonzept und Knotenpunkte





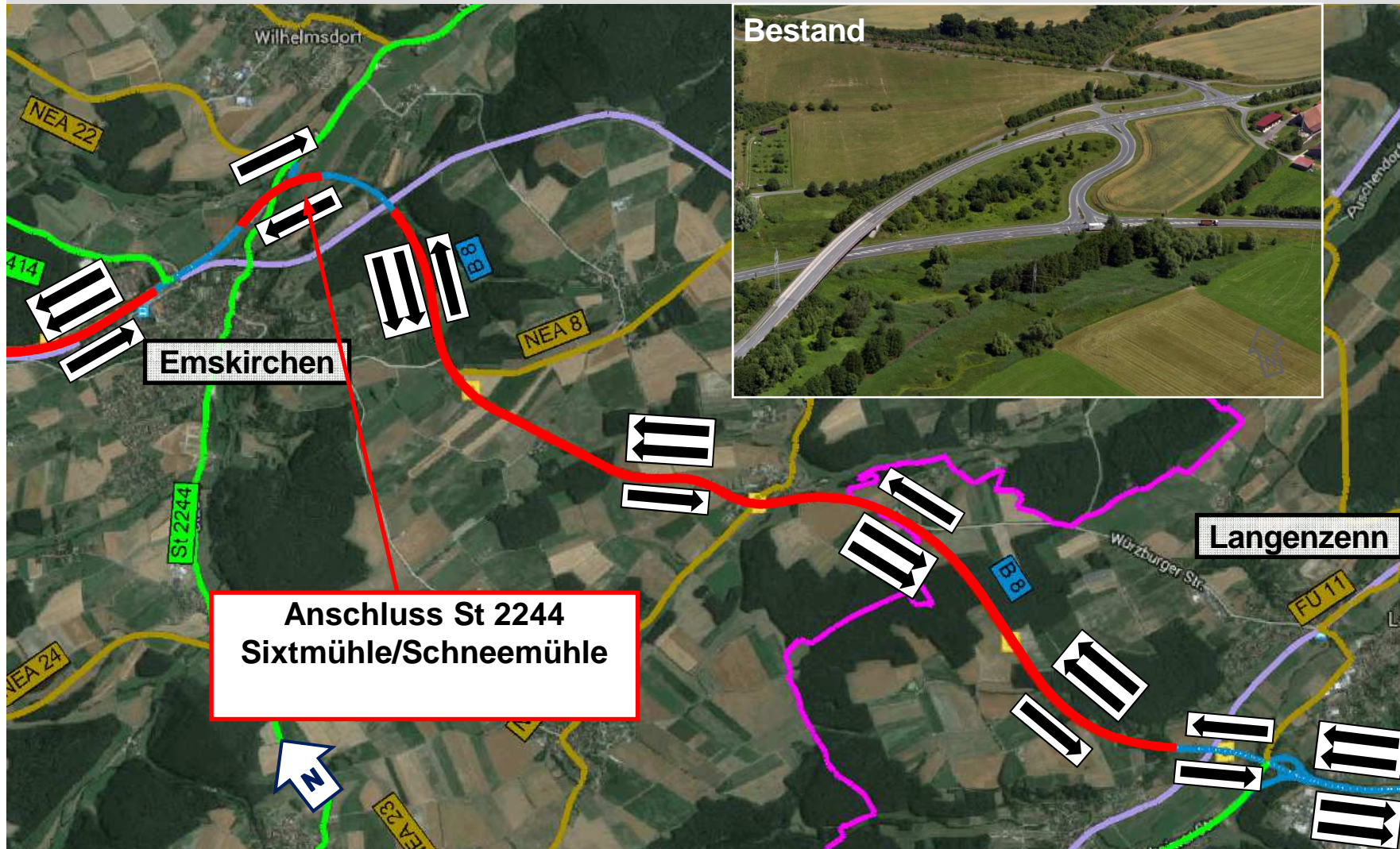


# Ausbaukonzept und Knotenpunkte



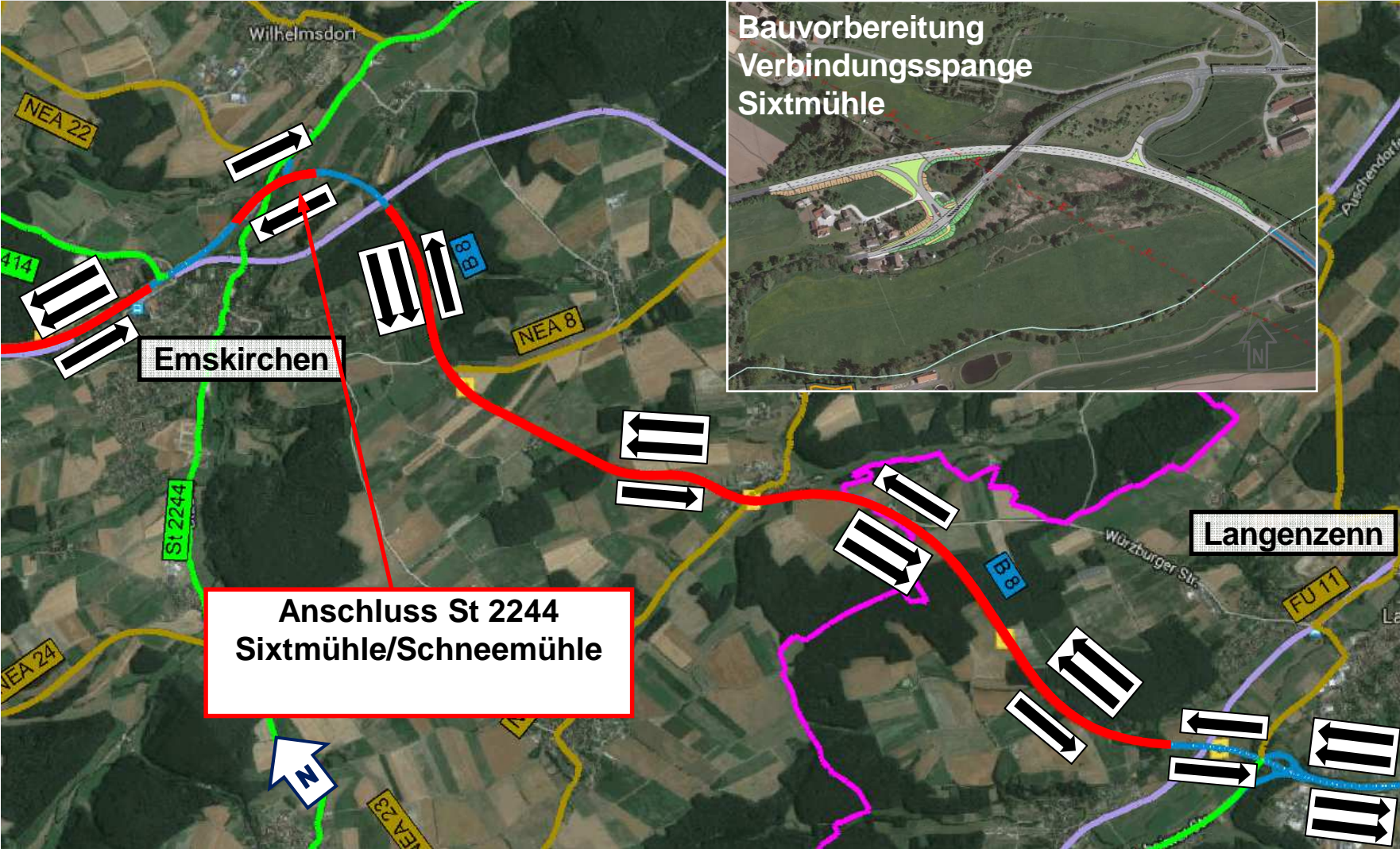


# Ausbaukonzept und Knotenpunkte



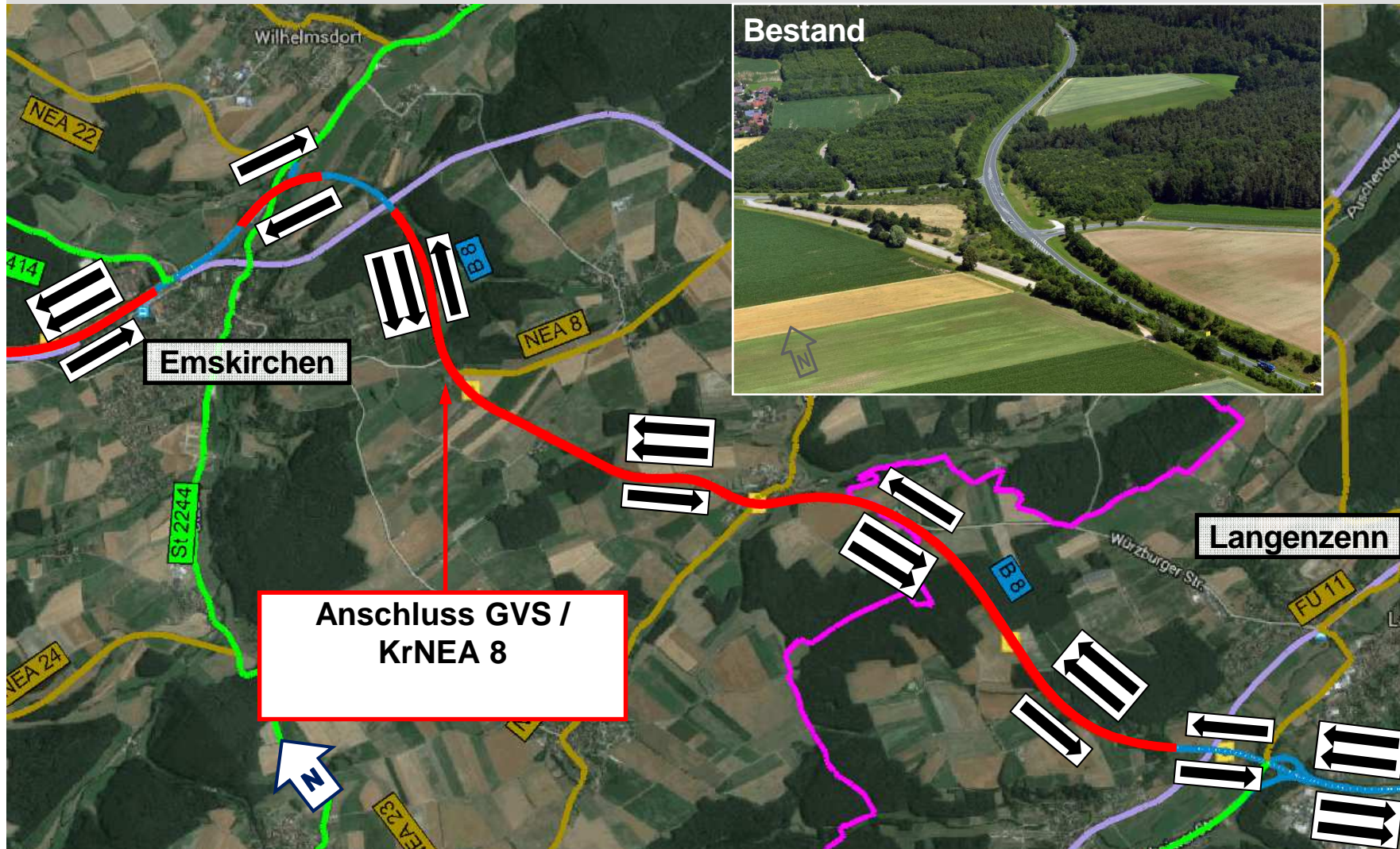


# Ausbaukonzept und Knotenpunkte



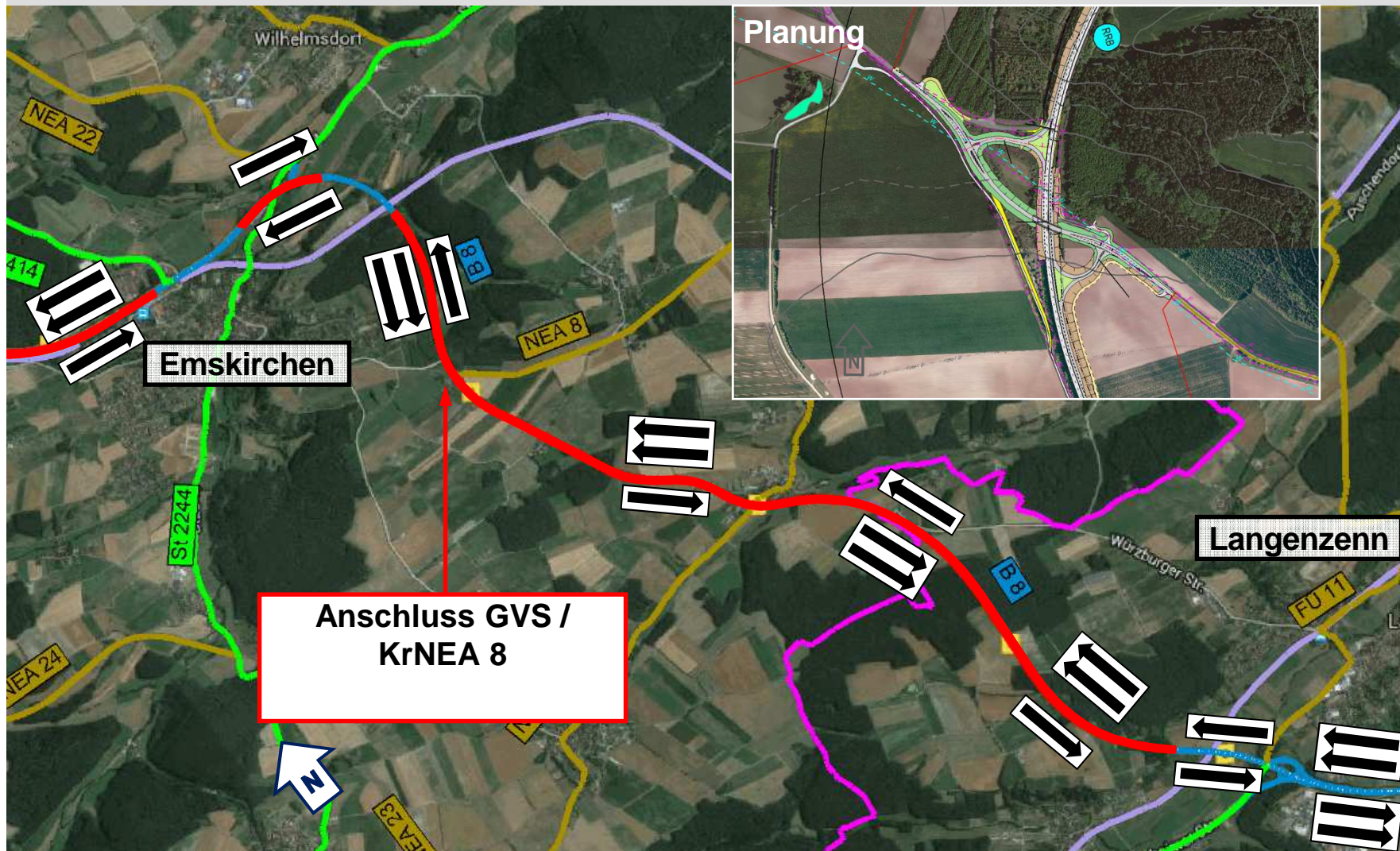


# Ausbaukonzept und Knotenpunkte



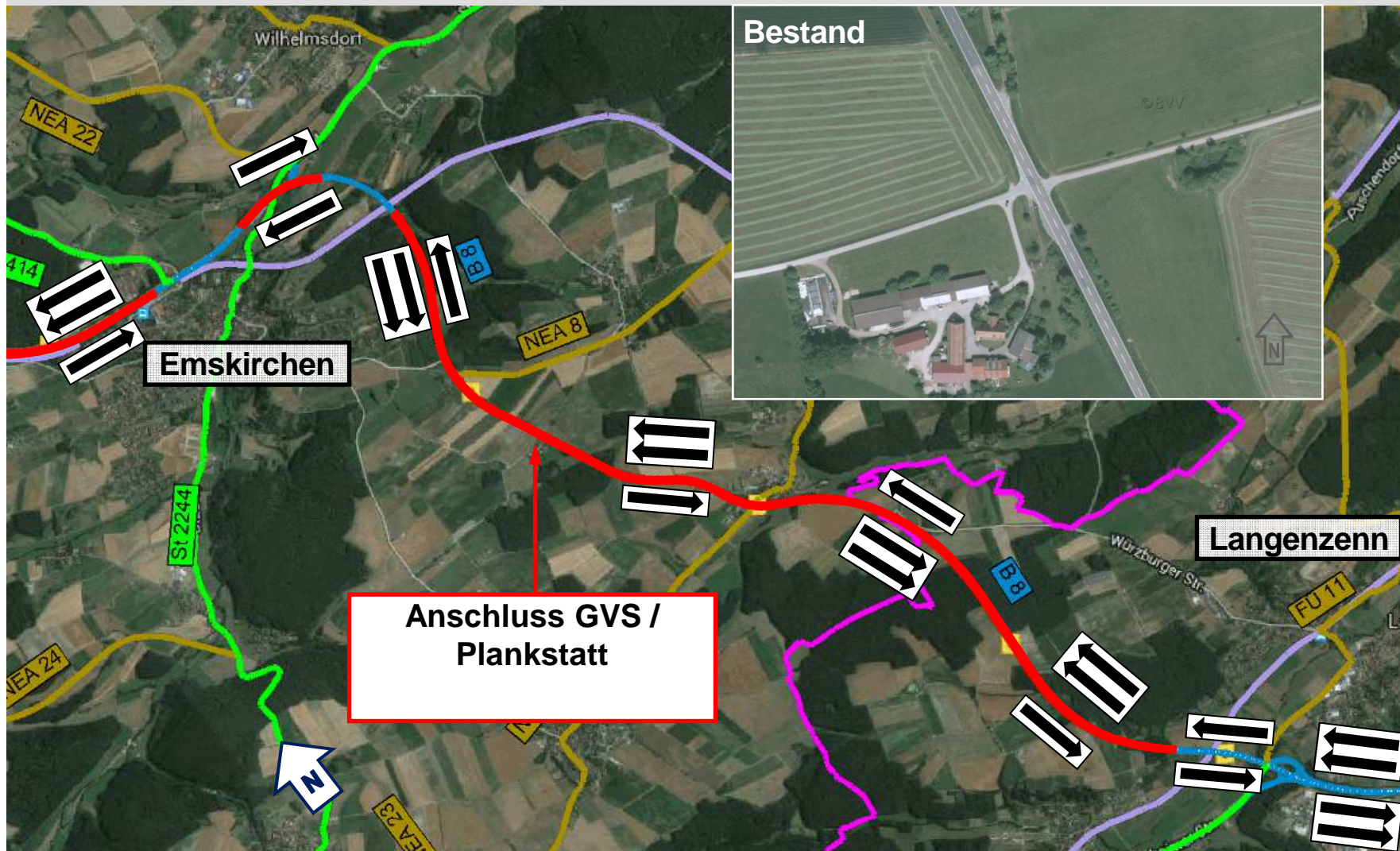


# Ausbaukonzept und Knotenpunkte



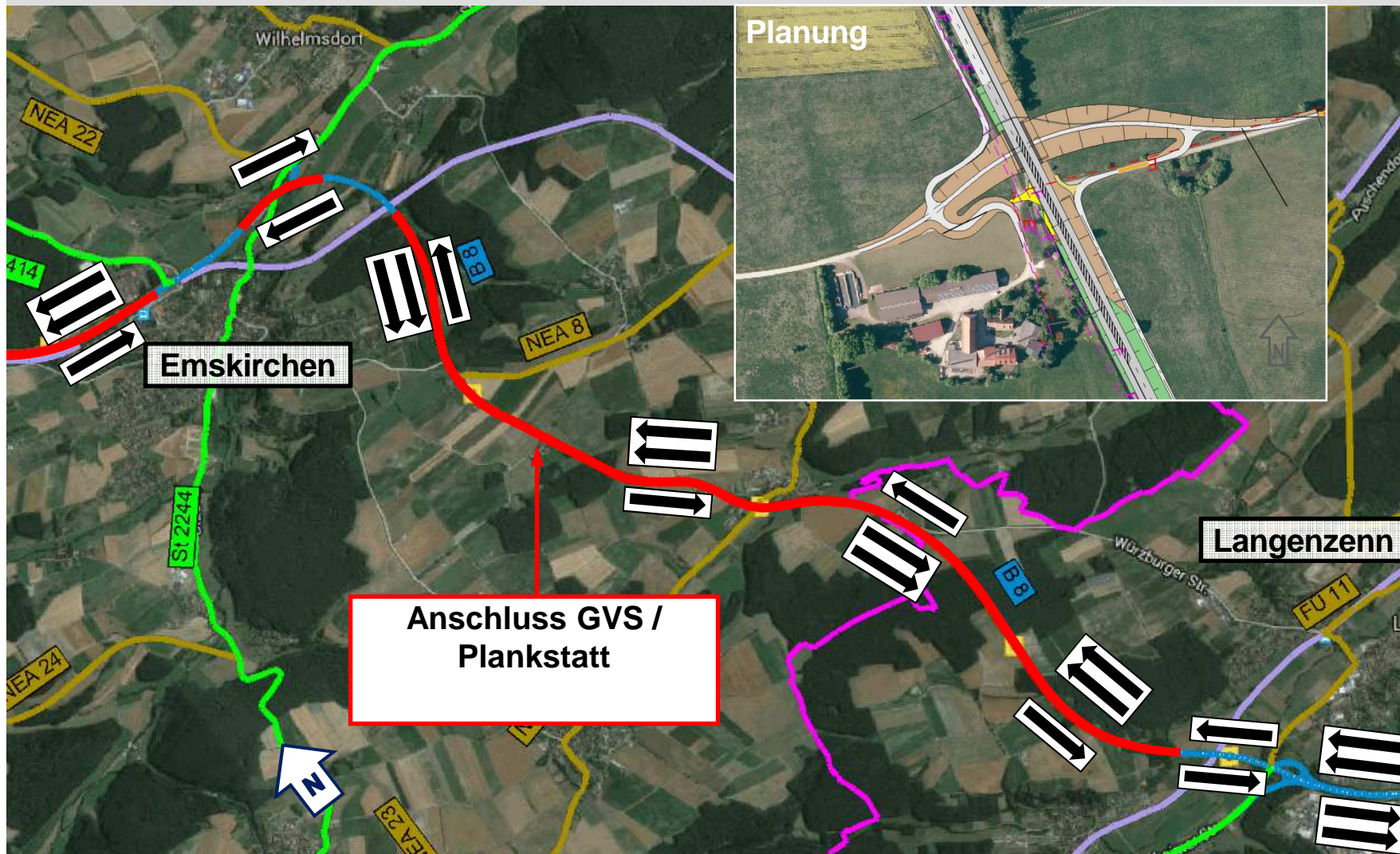


# Ausbaukonzept und Knotenpunkte



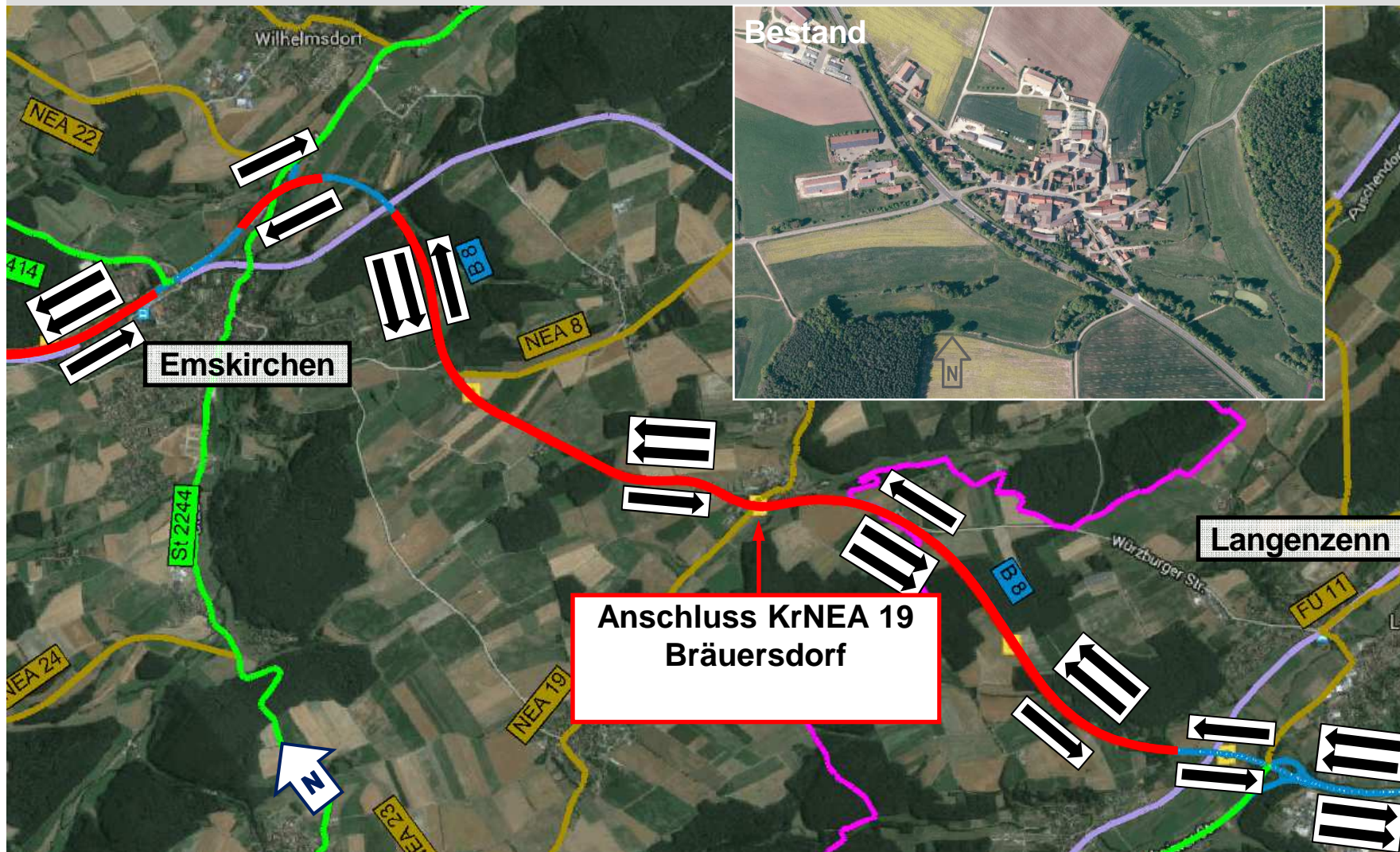


# Ausbaukonzept und Knotenpunkte





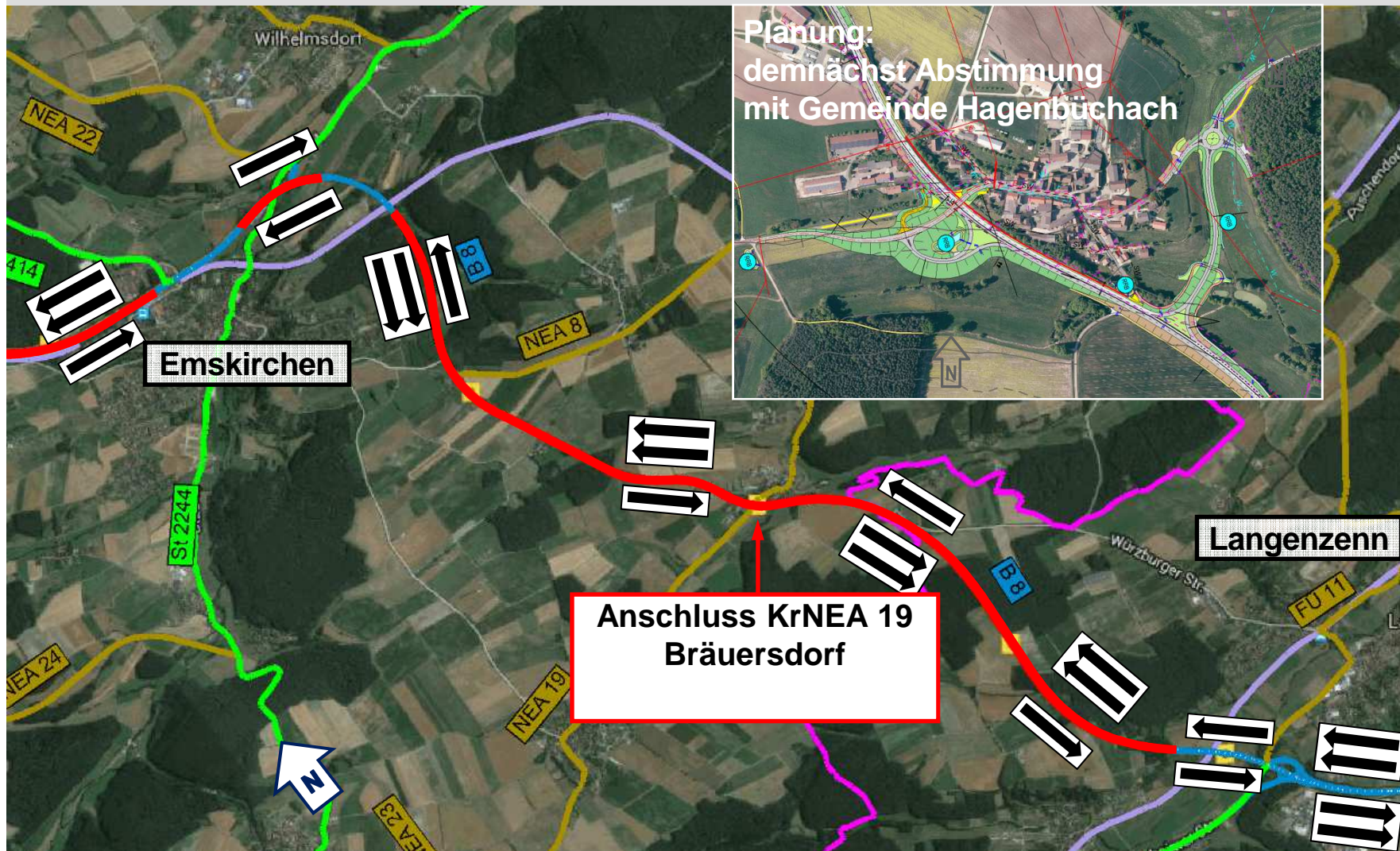
# Ausbaukonzept und Knotenpunkte





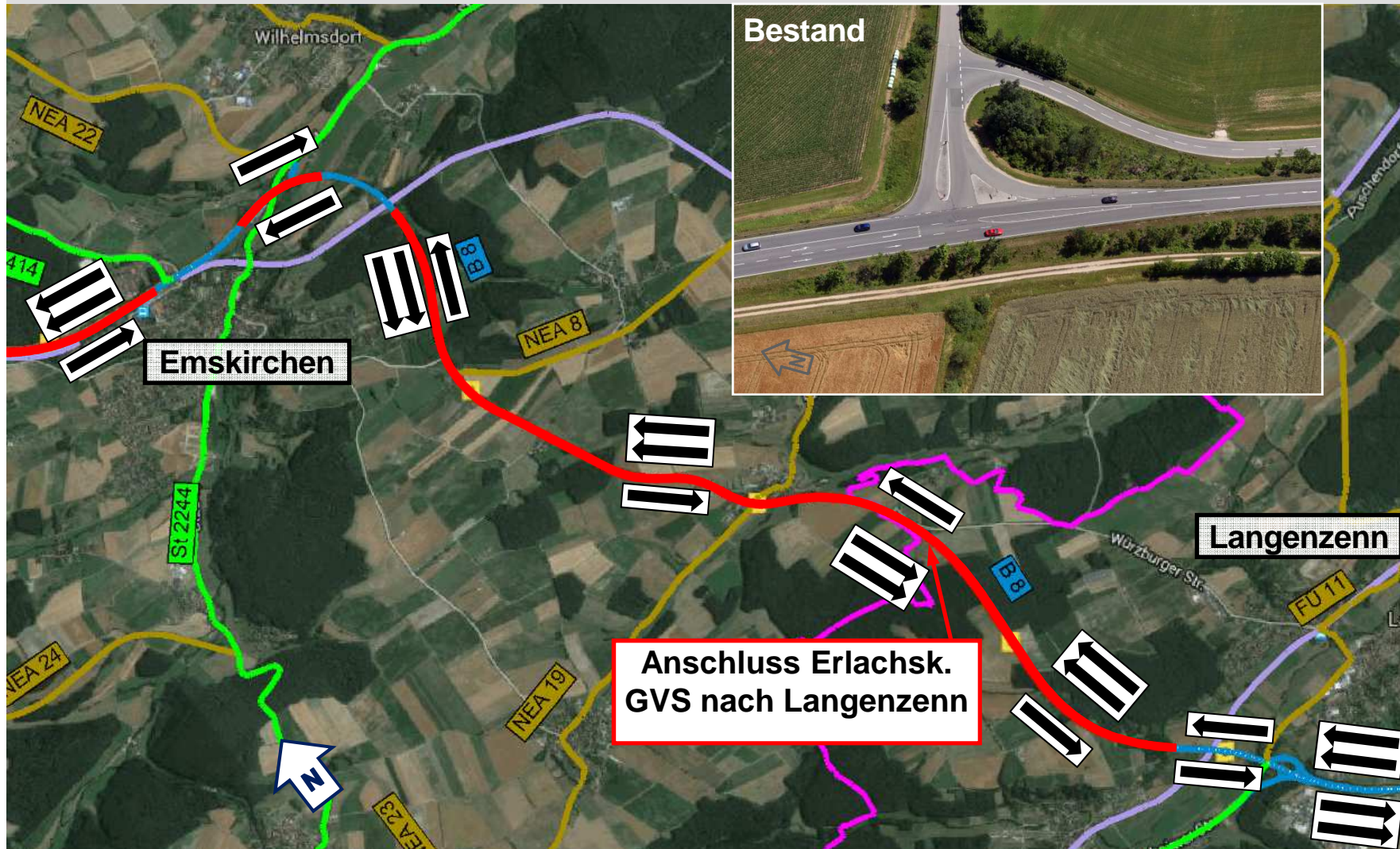


# Ausbaukonzept und Knotenpunkte





# Ausbaukonzept und Knotenpunkte







# Knotenpunkt „Anschluss Emskirchen West“

Der Bayerische Staatsminister des  
Innern, für Bau und Verkehr



Joachim Herrmann, MdL

Landrat des Landkreises  
Neustadt a.d. Aisch-Bad Windsheim  
Herr Helmut Weiß  
Konrad-Adenauer-Str. 1  
91413 Neustadt an der Aisch

Bayern.  
Die Zukunft.

München, 28. Januar 2016  
ID7-43532-B8/002/15

**B 8, Würzburg – Nürnberg:  
Anschlussstelle Emskirchen West, Ausbaukonzept**

Sehr geehrter Herr Landrat,

vielen Dank für Ihr Schreiben vom 12. Oktober 2015, in dem Sie mich um Unterstützung für einen langfristig höhenfreien Ausbau der Anschlussstelle Emskirchen West im Zuge der Bundesstraße 8 mit der ehemaligen Bundesstraße 8, jetzt Gemeindeverbindungsstraße, bitten.

In der Angelegenheit Anschlussstelle Emskirchen West, Kreisverkehr oder höhenfreier Ausbau, haben sich auch schon anlässlich des Feuerwehrjubiläums im September 2015 in Hagenbüchach Herr Abgeordneter Hans Herold und der Erste Bürgermeister des Marktes Emskirchen, Herr Harald Kempe, an mich gewandt. Leider hat sich am Rande der Veranstaltung „Informationsgespräch mit Kommunalpolitikern“ am 18. November 2015 in Wilhermsdorf nicht die Möglichkeit ergeben, die Sachlage mit Ihnen, Herrn Abgeordneten Herold und Herrn Kempe zu erörtern.

Telefon: 089 2192-01  
Telefax: 089 2192-12100

E-Mail: [minister@stmi.bayern.de](mailto:minister@stmi.bayern.de)  
Internet: [www.innenministerium.bayern.de](http://www.innenministerium.bayern.de)

Odeonsplatz 3  
80539 München

- 2 -

Die Bundesstraße 8 soll zwischen Neustadt an der Aisch und Langenzenn zur Verbesserung der Verkehrsqualität und -sicherheit Zusatzfahrstreifen erhalten. Parallel dazu ist vorgesehen, die bestehenden höhengleichen Einmündungen und Kreuzungen zusammen zu fassen und höhenfrei an die Bundesstraße anzubinden. Insgesamt sind vier Planungsabschnitte vorgesehen.

Mit diesen Maßnahmen soll die Bundesstraße 8 ihrer besonderen Bedeutung als Zubringer für den Wirtschafts- und Berufsverkehr aus der Region um Neustadt an der Aisch in das Kerngebiet der Metropolregion Nürnberg gerecht werden.

Mit den Maßnahmen werden auch die Richtlinien für die Anlage von Landstraßen (RAL), Ausgabe 2012, die das Bundesministerium für Verkehr und Infrastruktur in seinem Allgemeinen Rundschreiben 08/2013 für Bundesstraßen gefordert hat, umgesetzt.

Aus Gründen der Verkehrssicherheit und der Verkehrsqualität sollen Landstraßen so gestaltet werden, dass sie von den Kraftfahrern gleichmäßig und für die jeweilige Netzfunktion angemessen befahren werden können. Dazu trägt das Erscheinungsbild der Straße bei. Ein wichtiger Bestandteil der neuen Richtlinienengeneration, zu der auch die RAL zählen, ist es, einen Wiedererkennungswert durch einheitliche und immer gleiche Situationen zu schaffen. Demzufolge sollten alle 2+1-Strecken in Bayern keine Kreisverkehrsplätze aufweisen.

Vor diesem Hintergrund und vor allem unter dem Aspekt der Verkehrssicherheit bin ich wie Sie der Auffassung, dass die Anordnung eines Kreisverkehrs nicht zu befürworten ist. Nicht zuletzt sprach sich auch die Unfallkommission einstimmig dafür aus, den Knotenpunkt höhenfrei auszubauen.

Das Staatliche Bauamt Ansbach wird deshalb die Planungen für einen 3-streifigen Ausbau mit einem höhenfreien Knotenpunkt zügig vorantreiben, um eine baldige Realisierung der zu erneuernden Brücke der Gemeindeverbindungsstraße über die Bahn bei Wulkersdorf zu ermöglichen, die auch in diesem Zusammenhang steht.

- 3 -

Herr Abgeordneter Hans Herold und Herr Erster Bürgermeister Harald Kempe erhalten eine Kopie dieses Schreibens.

Mit freundlichen Grüßen

gez.

Joachim Herrmann  
Staatsminister



# Knotenpunkt „Anschluss Emskirchen West“

Der Bayerische Staatsminister des  
Innern, für Bau und Verkehr



Joachim Herrmann, MdL

- 2 -

Die Bundesstraße 8 soll zwischen Neustadt an der Aisch und Langenzenn zur Verbesserung der Verkehrsqualität und -sicherheit Zusatzfahrstreifen erhalten. Parallel dazu ist vorgesehen, die bestehenden höhengleichen Einmündungen und Kreuzungen zusammen zu fassen und höhenfrei an die Bundesstraße anzubin-

- 3 -

Herr Abgeordneter Hans Herold und Herr Erster Bürgermeister Harald Kempe erhalten eine Kopie dieses Schreibens.

Mit freundlichen Grüßen

Landrat des Landkreises  
Neustadt a.d. Aisch-Bad Windsheim  
Herr Helmut Weiß  
Konrad-Adenauer-Str. 1  
91413 Neustadt an der Aisch

B 8, Würzburg – Nürnberg;  
Anschlussstelle Emskirchen West

Sehr geehrter Herr Landrat,

vielen Dank für Ihr Schreiben vom 1. April 2015 mit der Bitte um Unterstützung für einen langfristig höhenfreien Ausbau der Bundesstraße 8 nördlich der Gemeindeverbindungsstraße, bitten.

In der Angelegenheit Anschlussstelle Emskirchen West, haben sich auch schon im September 2015 in Hagenbüchach Herr Bürgermeister des Marktes Emskirchen und Herr Landrat an der Aisch-Bad Windsheim am Rande der Veranstaltung „Politikforum“ am 18. November 2015, die Sachlage mit Ihnen, Herrn Landrat an der Aisch-Bad Windsheim, erörtern.

Telefon: 089 2192-01  
Telefax: 089 2192-12100

E-Mail:  
intern

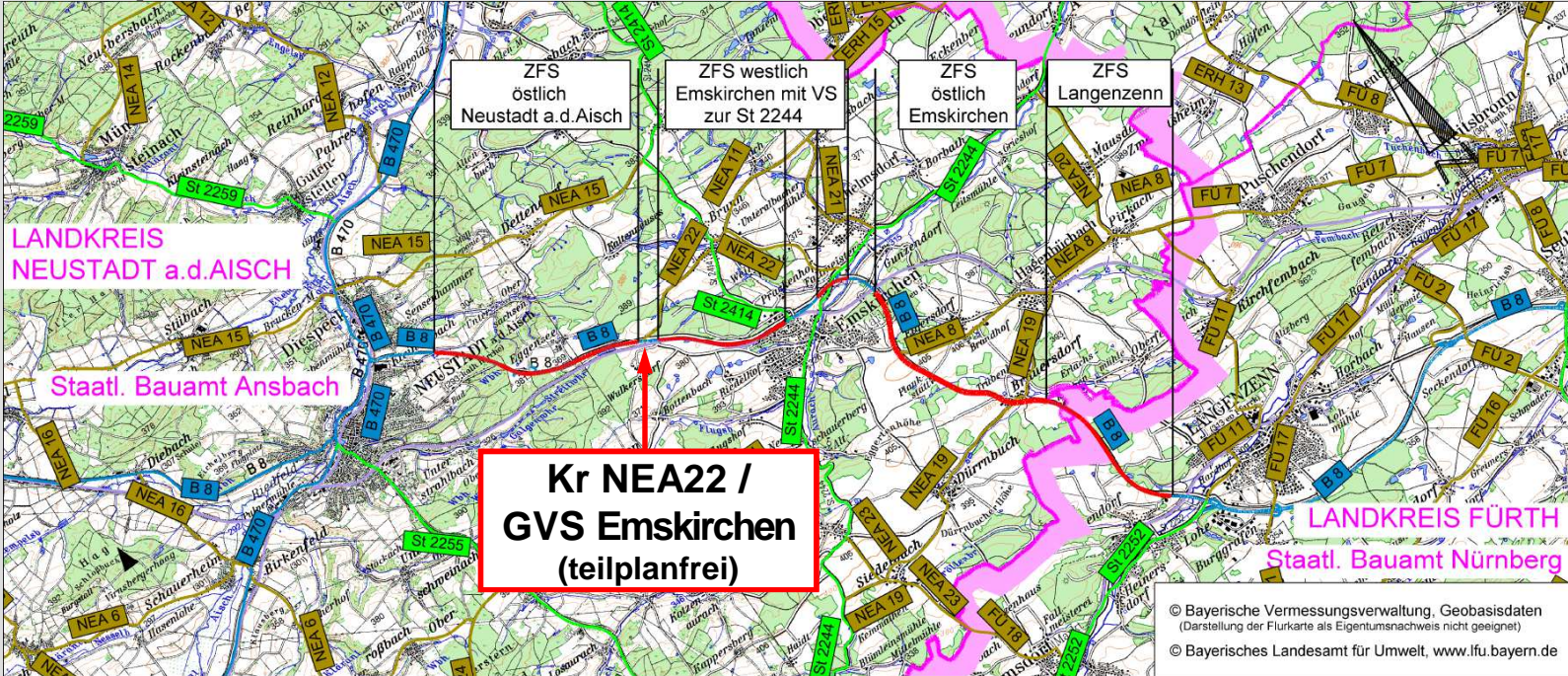
Aus Gründen der Verkehrssicherheit und der Verkehrsqualität sollen Landstraßen so gestaltet werden, dass sie von den Kraftfahrern gleichmäßig und für die jeweilige Netzfunktion angemessen befahren werden können. Dazu trägt das Erscheinungsbild der Straße bei. Ein wichtiger Bestandteil der neuen Richtliniengeneration, zu der auch die RAL zählen, ist es, einen Wiedererkennungswert durch einheitliche und immer gleiche Situationen zu schaffen. Demzufolge sollten alle 2+1-Strecken in Bayern keine Kreisverkehrsplätze aufweisen.

Vor diesem Hintergrund und vor allem unter dem Aspekt der Verkehrssicherheit bin ich wie Sie der Auffassung, dass die Anordnung eines Kreisverkehrs nicht zu befürworten ist. Nicht zuletzt sprach sich auch die Unfallkommission einstimmig dafür aus, den Knotenpunkt höhenfrei auszubauen.

Das Staatliche Bauamt Ansbach wird deshalb die Planungen für einen 3-streifigen Ausbau mit einem höhenfreien Knotenpunkt zügig vorantreiben, um eine baldige Realisierung der zu erneuernden Brücke der Gemeindeverbindungsstraße über die Bahn bei Wulkersdorf zu ermöglichen, die auch in diesem Zusammenhang steht.



# Knotenpunkt AS Emskirchen West Varianten



Variante 1



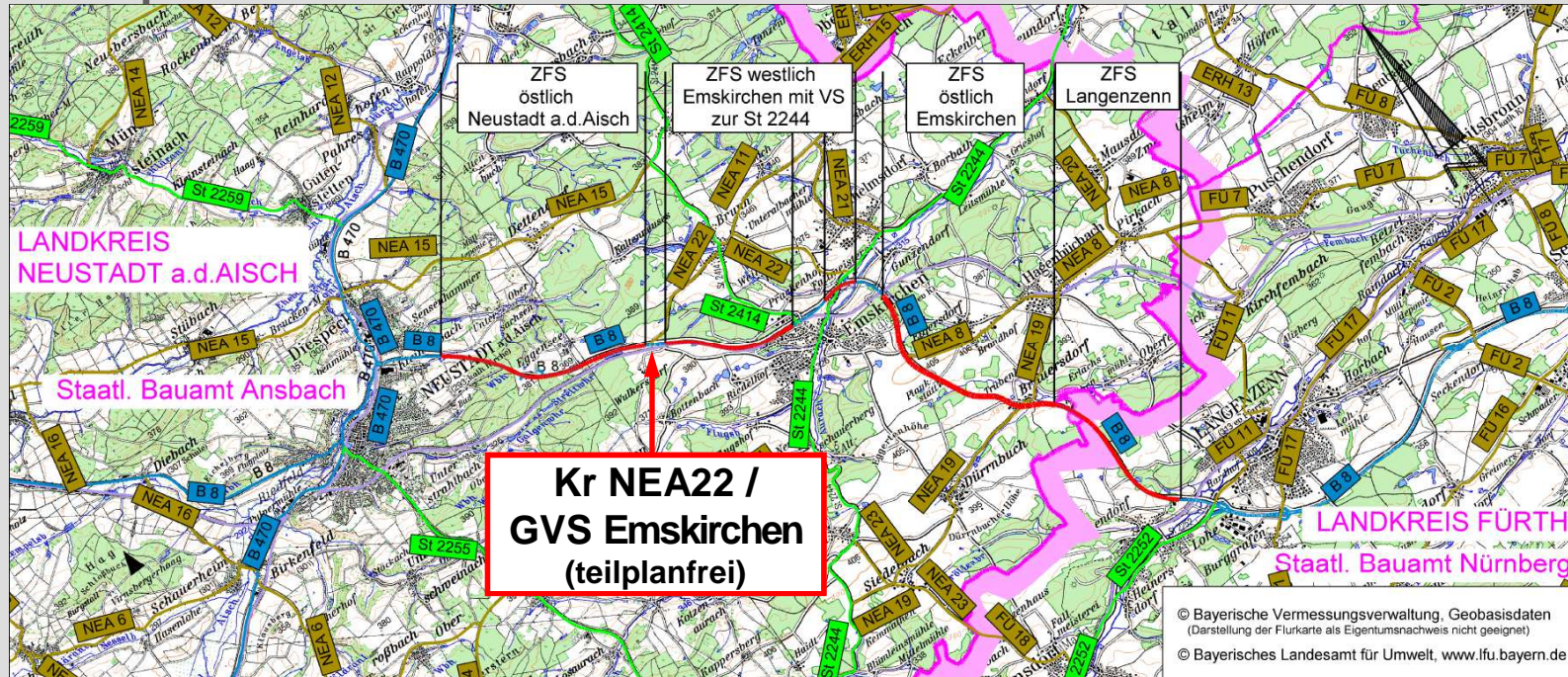
Variante 2

© Bayerische Vermessungsverwaltung, Geobasisdaten  
 (Darstellung der Flurkarte als Eigentumsnachweis nicht geeignet)  
 © Bayerisches Landesamt für Umwelt, www.lfu.bayern.de





# Knotenpunkt AS Emskirchen West Varianten



**Variante 5**





# Knotenpunkt „Anschluss Emskirchen West“ Teilplanfrei – Variante 2 „Acker“





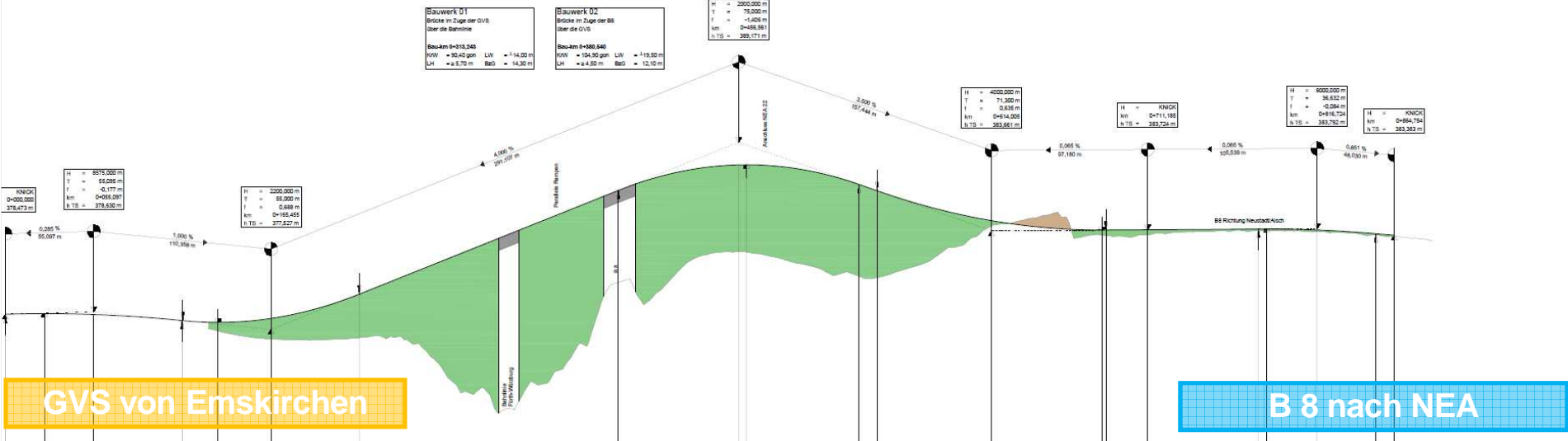
# Knotenpunkt „Anschluss Emskirchen West“ Teilplanfrei – Variante 1 „Wald“





# Knotenpunkt „Anschluss Emskirchen West“ Teilplanfrei – Variante 1 „Wald“

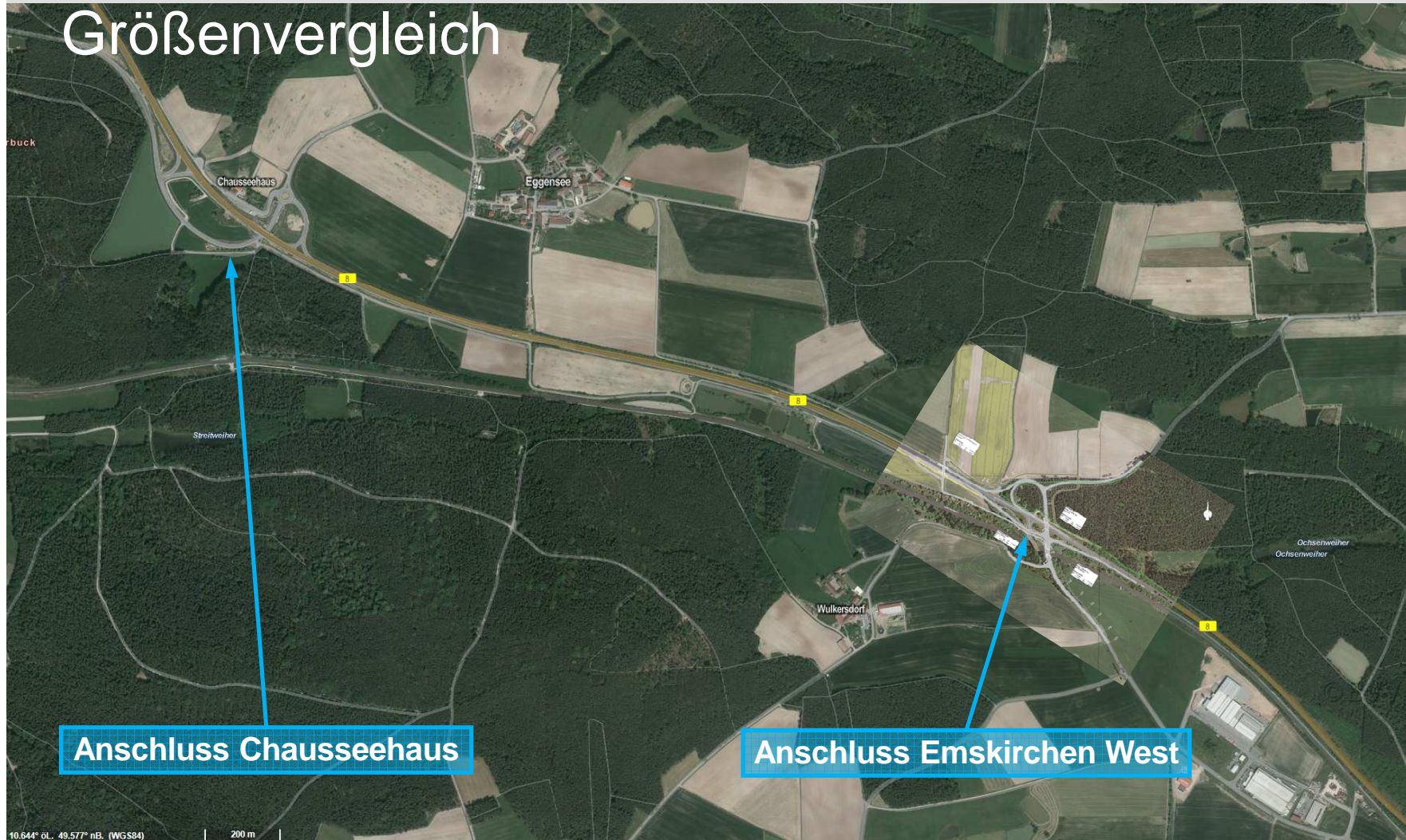
## Höhenplan





# Knotenpunkt „Anschluss Emskirchen West“

## Größenvergleich



Anschluss Chausseehaus

Anschluss Emskirchen West