



Bundesstraße 470
A 7, AS Bad Windsheim – Neustadt a. d. Aisch

Ortsumgehung Lenkersheim

Aktueller Stand der Planung

27.02.2018

Bürgerinformationsveranstaltung in Lenkersheim

Herr Ott, Herr Haag, Herr Stern, Herr Ulrich

Staatliches Bauamt Ansbach



Gliederung:

- 1. Projektstand**
- 2. Linienplanung**
- 3. Umweltverträglichkeitsstudie (UVS)**
- 4. Schallsituation**
- 5. Ortsanschluss West**
- 6. Wegekonzept / Brücke**
- 7. Anschluss Lebenshilfe**
- 8. Meinungsbildung/Bürgermeinung**
- 9. Weiteres Vorgehen**



1. Projektstand





1. Projektstand

Frühzeitige Beteiligung der Bürgerinnen und Bürger Linienüberlegungen / Trassenfindungsprozess



Die mit rot markierten Pfosten abgesteckte Variante würde weiter um Lenkersheim herumführen. Die Pfosten stellen jeweils den Mittelstreifen der zweispurigen Fahrbahn dar.
Foto: Bastian Lauer

WZ vom 27.10.2017

**Bürgerinformationsversammlung
am 22.05.2017**

**Aufzeigen aller möglicher Trassenvarianten
mit Variantenvorauswahl**

**öffentliche Sitzung des Vorstandes
der TG mit Ortsbegehung
am 26.10.2017**

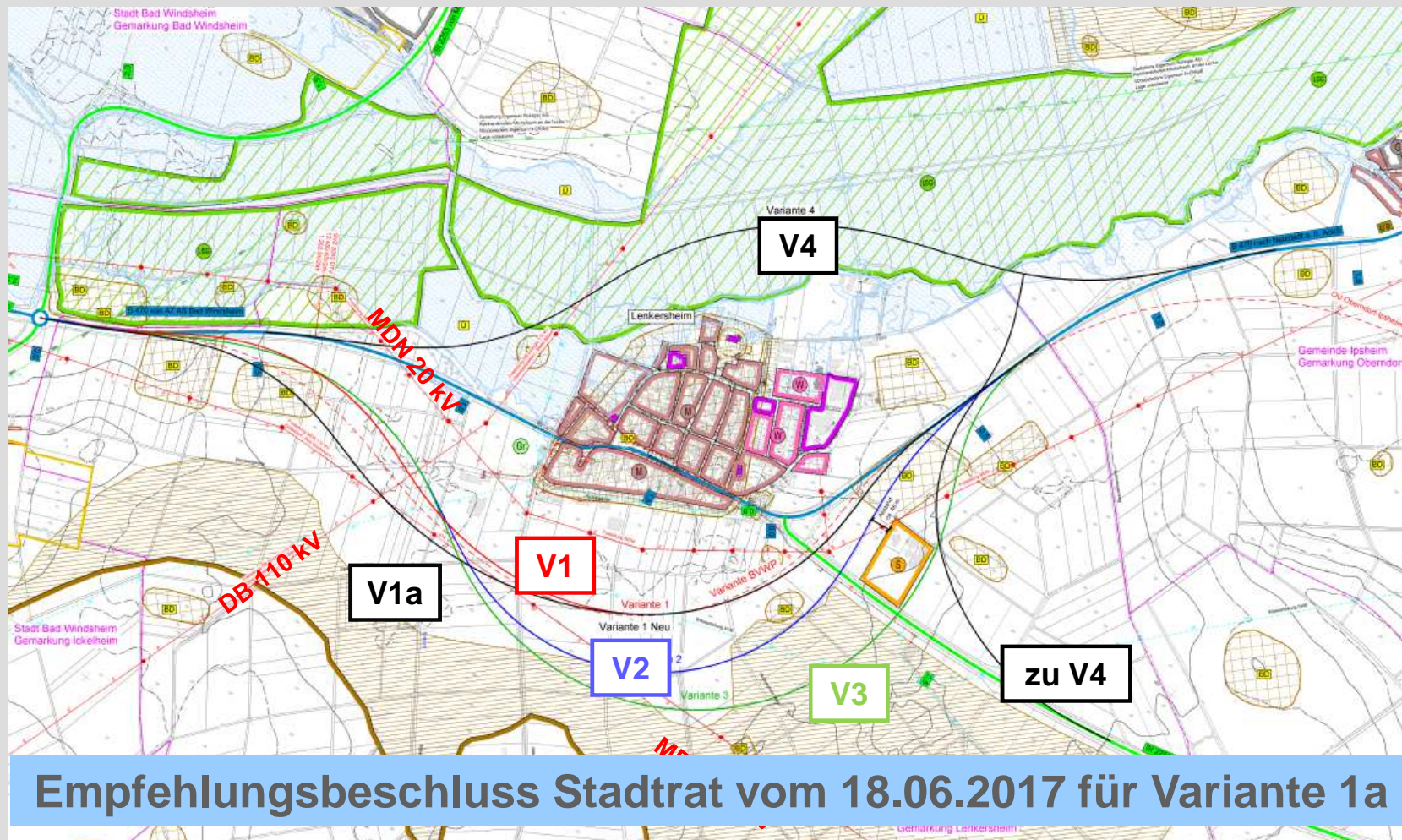
**Diskussion über verbleibende
Varianten 1 und 2**

**Bürgerinformationsversammlung
am 27.02.2018**



2. Linienplanung

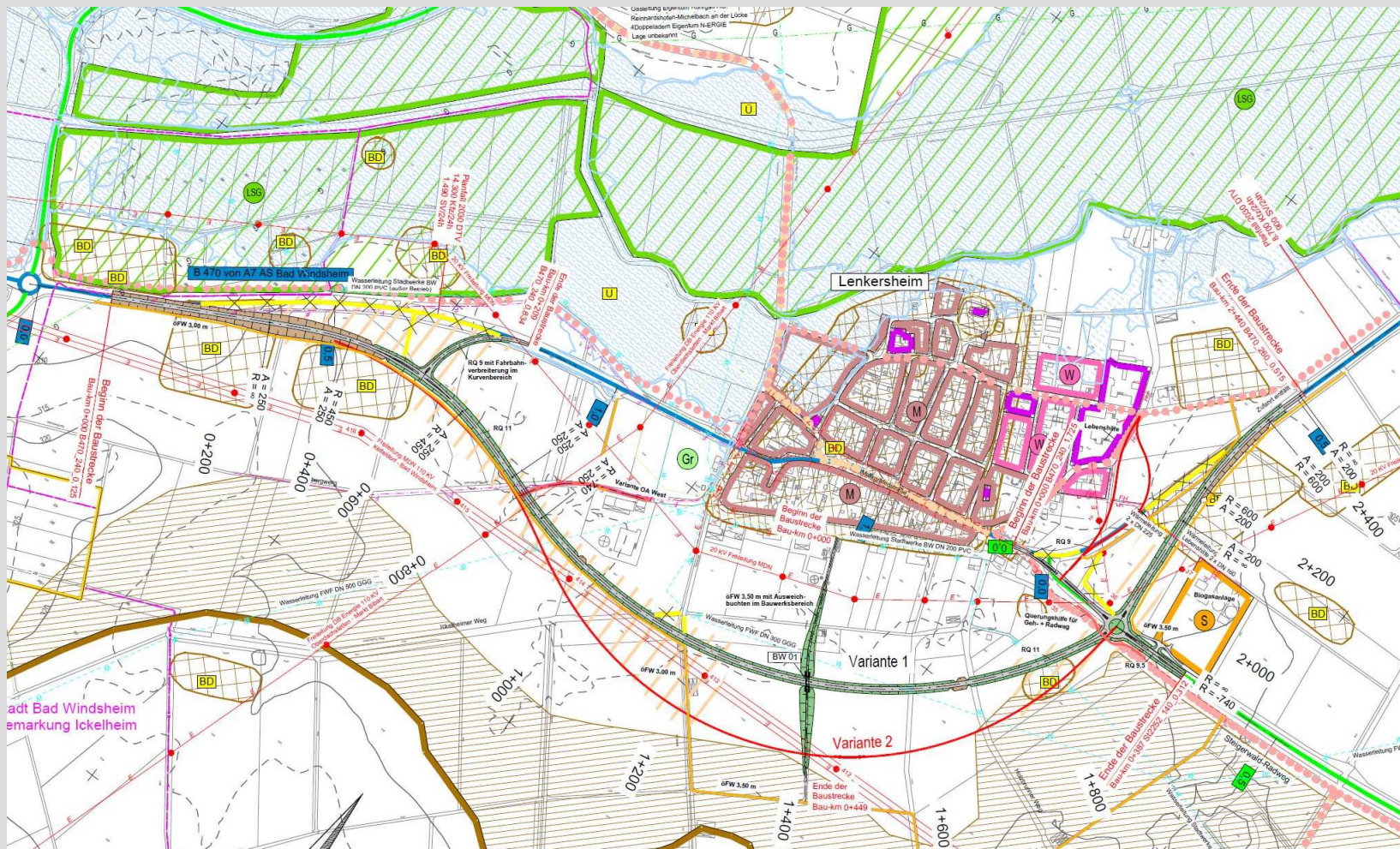
Ausgangssituation Frühjahr 2017





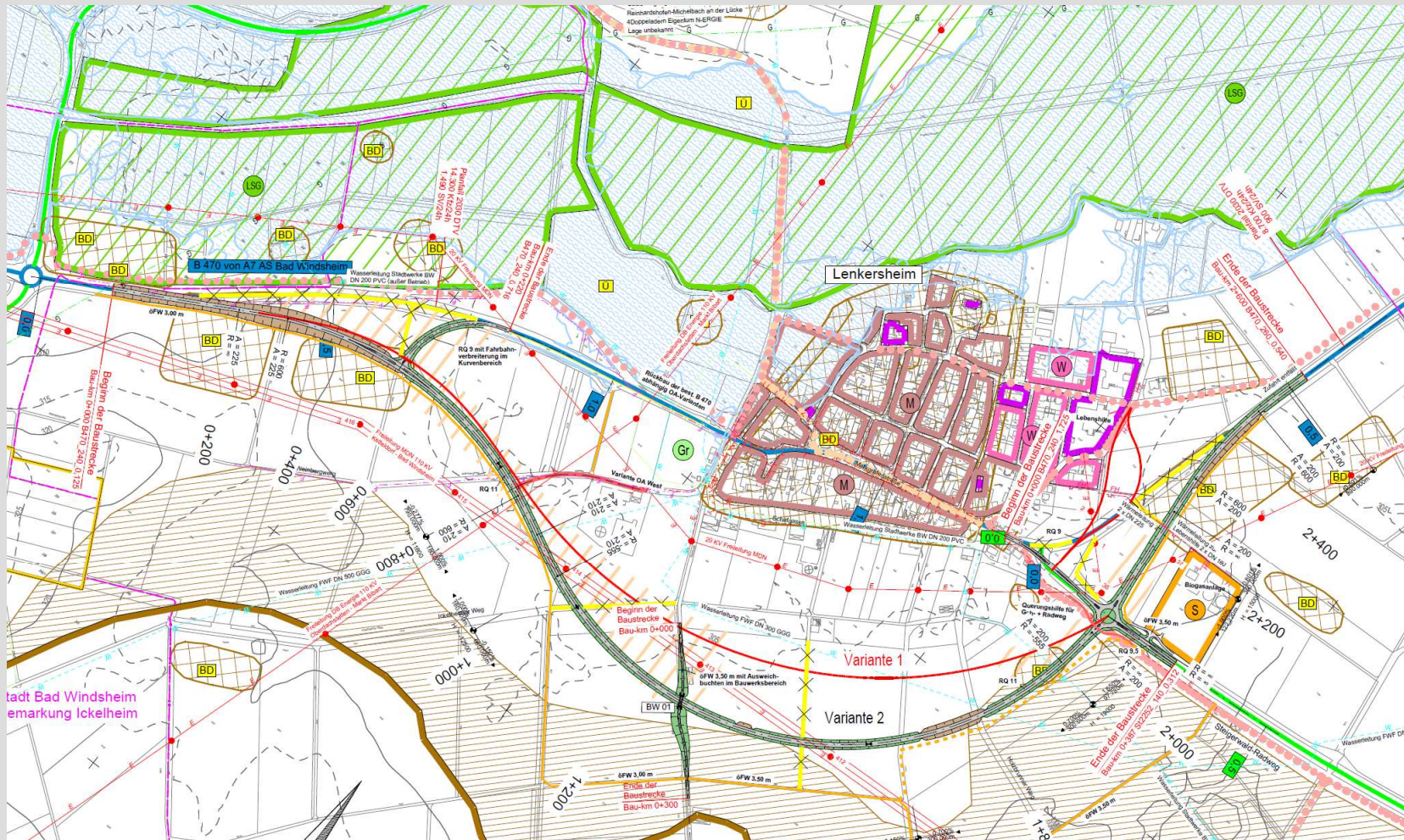
2. Linienplanung

Variante 1





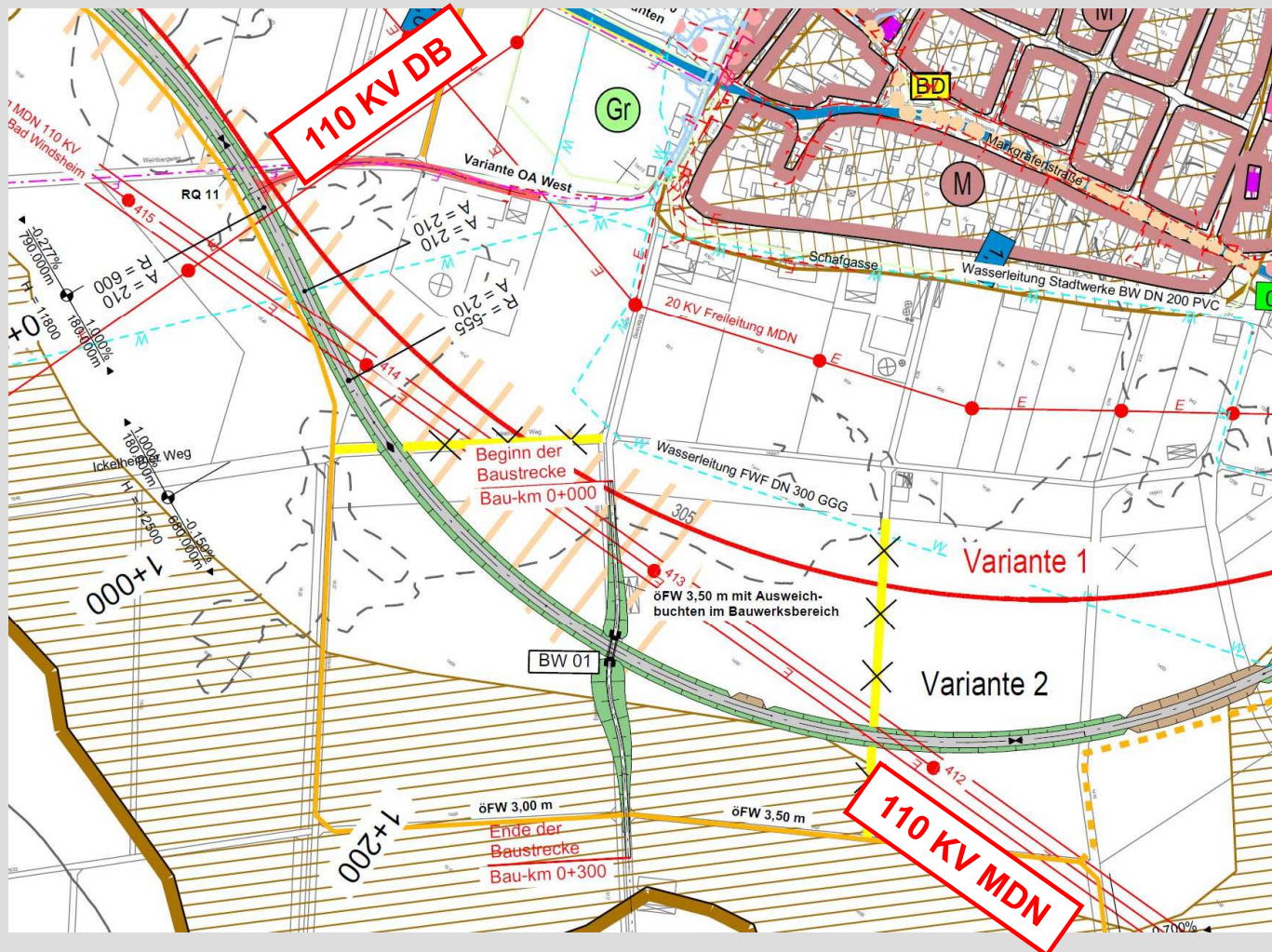
2. Linienplanung Variante 2





2. Linienplanung

Variante 2 Stromleitungen - Wegüberführung





3. Umweltverträglichkeitsstudie (UVS) mit faunistischen Untersuchungen

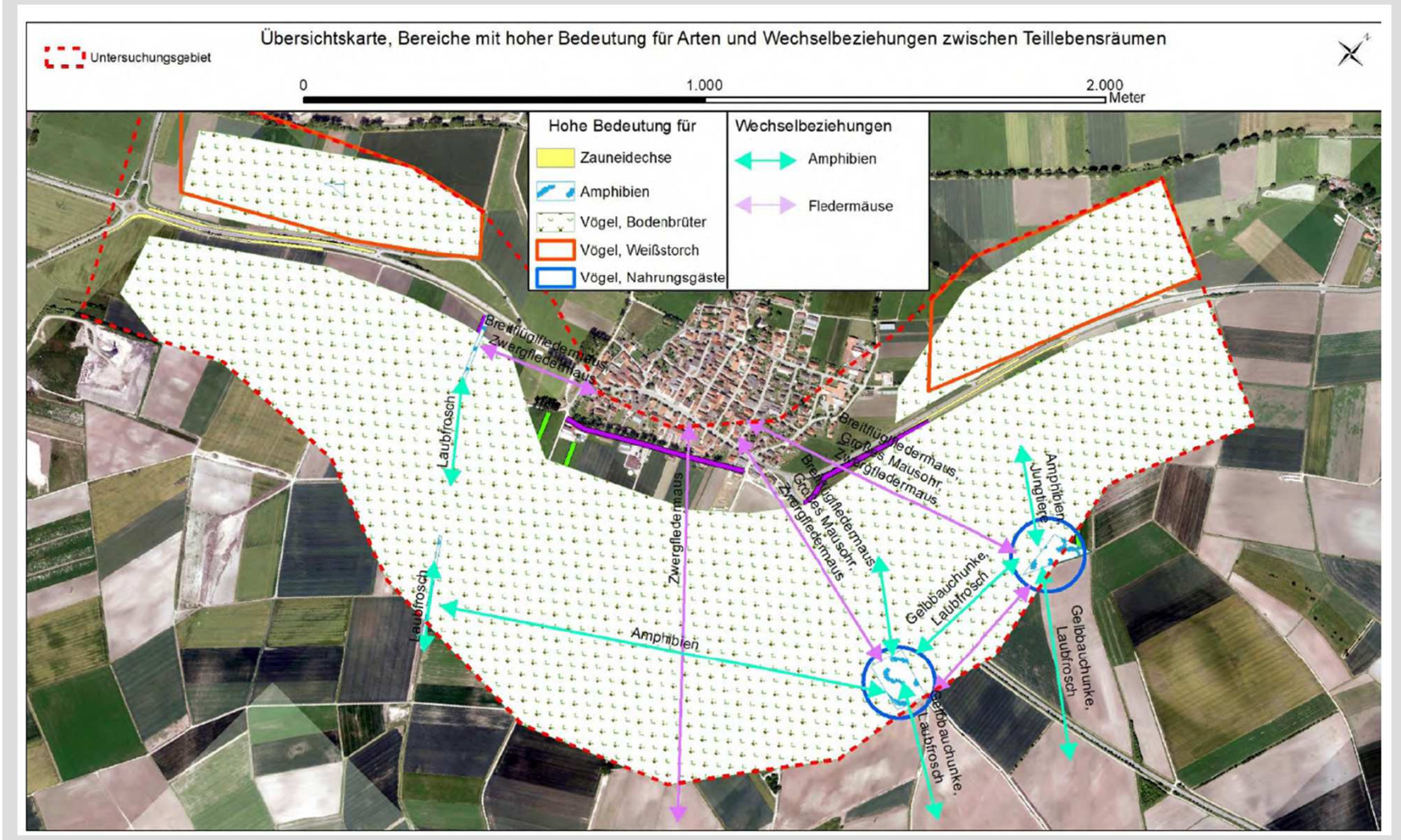
Auswirkungen auf die Umwelt ergeben sich insbesondere

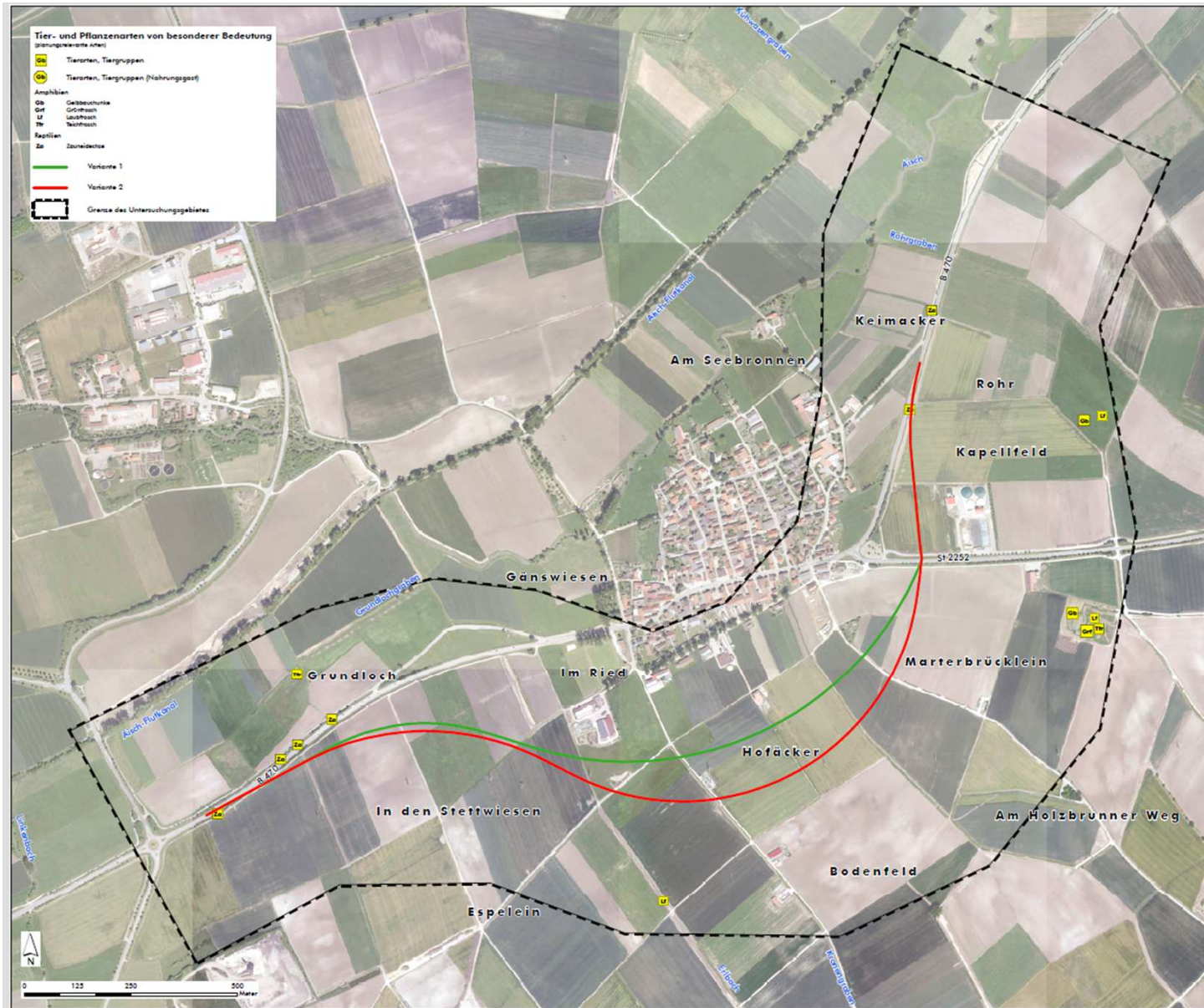
- durch die Inanspruchnahme von Flächen bzw. den Flächenverlust durch Überbauung,
- durch die vom Verkehr ausgehenden Emissionen, insbesondere Lärm und Schadstoffe,
- durch die Zerschneidung bzw. Trennung von benachbarten Flächen und Lebensräumen sowie die Zerschneidung von Funktionsbeziehungen zwischen Siedlungs- und Erholungsgebieten.

Vermeidungsmaßnahmen zum Schutz gemeinschaftsrechtlich geschützter Tierarten werden erforderlich



Übersichtskarte mit Wechselbeziehungen

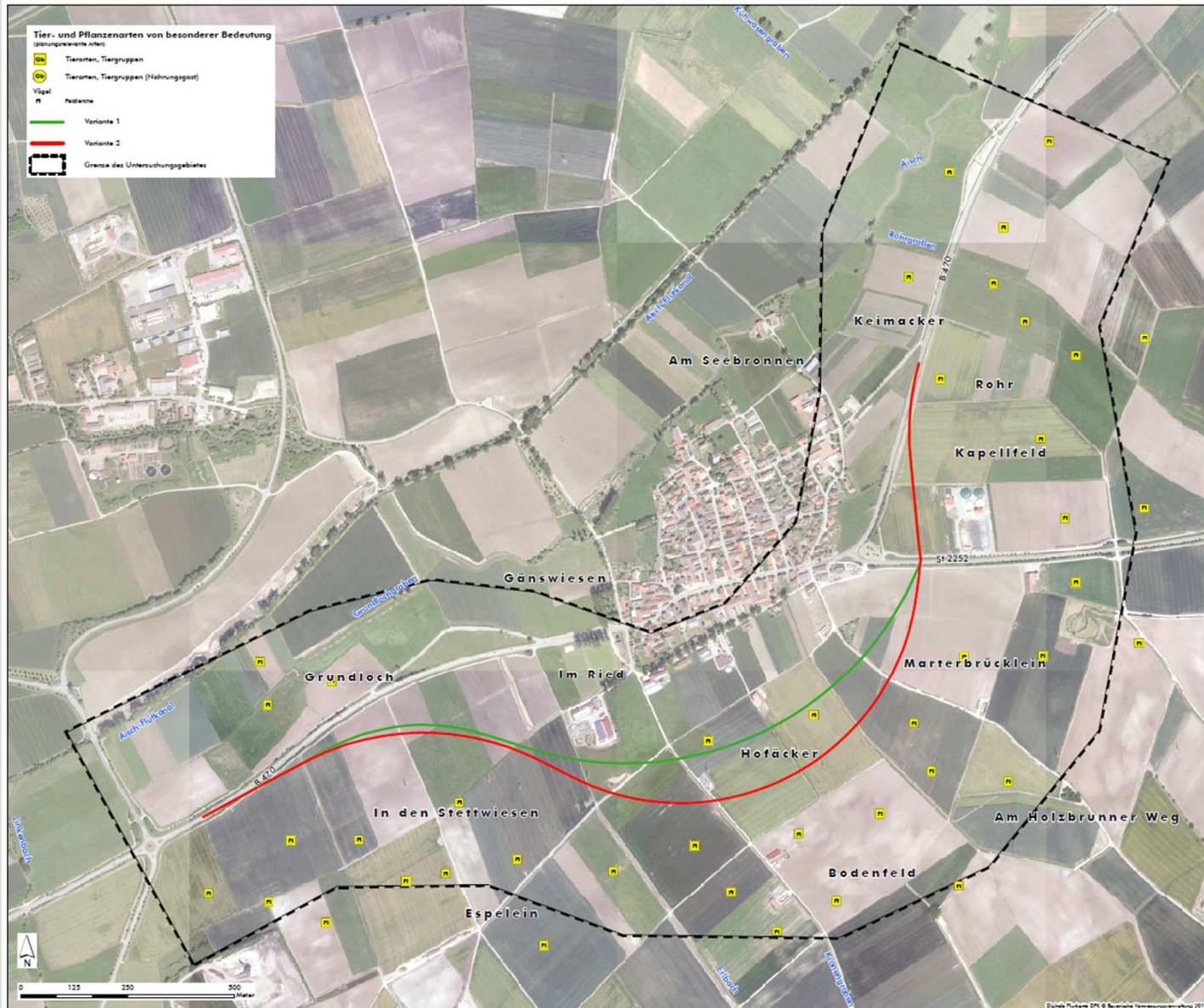




Amphibien und Reptilien im Untersuchungsraum (Auszug)



Feldlerchen im Untersuchungs- raum





3. Umweltverträglichkeitsstudie (UVS)

Gegenüberstellung Variante 1+2 aus
naturschutzfachlicher Sicht

- **Variante 1:**
 - **2,76 ha versiegelte Fläche**
 - **2,4 km Baulänge**
 - **3 Feldlerchen Brutpaare betroffen**

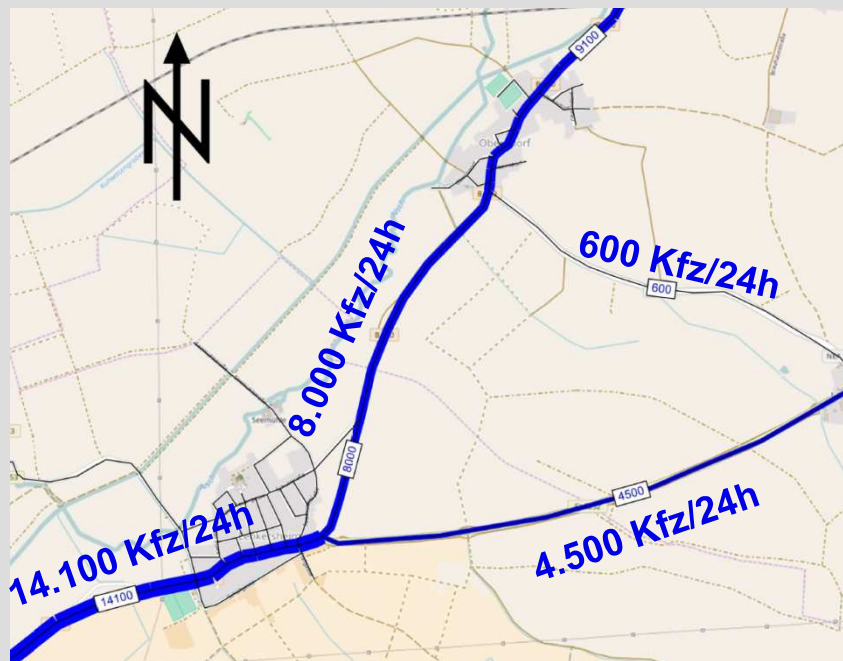
- **Variante 2:**
 - **2,87 ha versiegelte Fläche**
 - **2,54 km Baulänge**
 - **4 Feldlerchen Brutpaare betroffen**

Somit ergeben sich leichte Vorteile für die Variante 1.

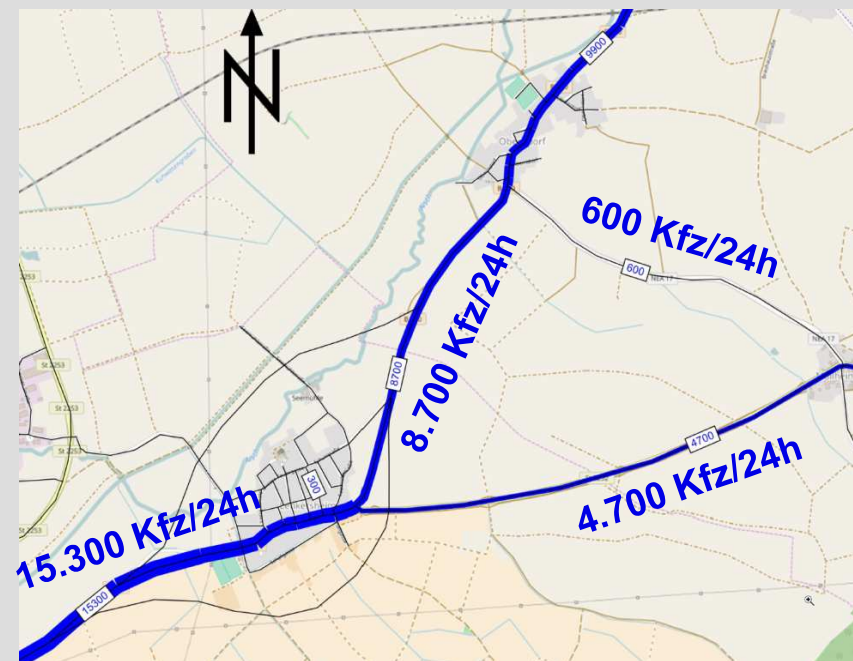


4. Schallsituation Verkehrszahlen zur Bestandsstrecke

DTV 2017

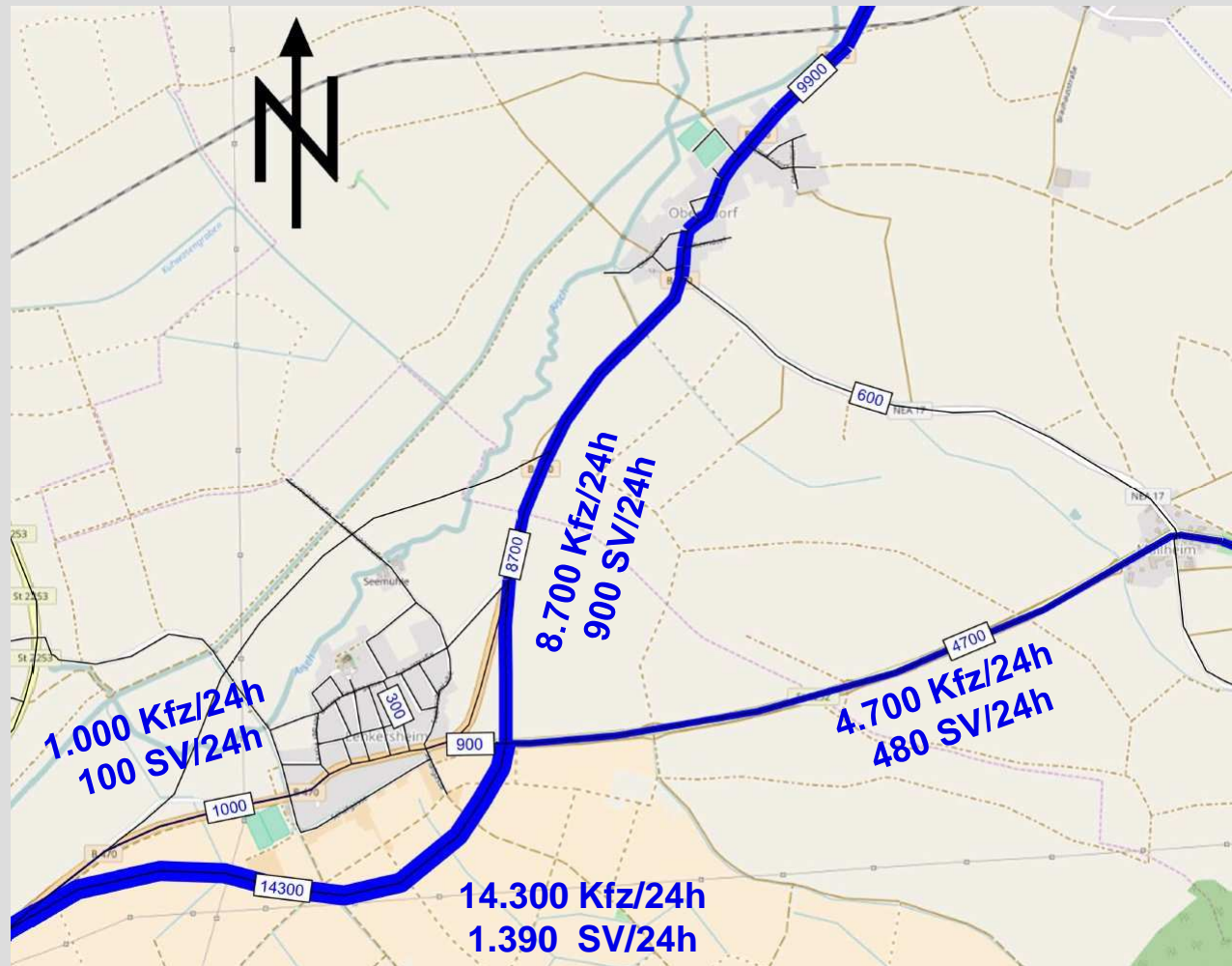


DTV 2030





4. Schallimmissionssituation Verkehrszahlen zur Südumgehung



DTV 2030
mit Orts-
umgehung



4. Schallsituation

Auslösewerte für die Lärmsanierung an Bundesfernstraßen
(Bestandsstrecken):

Gebiet nach Festsetzung im Bebauungsplan	Auslösewert Tag in dB(A)	Auslösewert Nacht in dB(A)
An Krankenhäusern, Schulen, Kurheimen, Altenheimen, in reinen und allgemeinen Wohngebieten sowie Kleinsiedlungsgebieten	67	57
In Kerngebieten, Dorfgebieten und Mischgebieten	69	59
In Gewerbegebieten	72	62



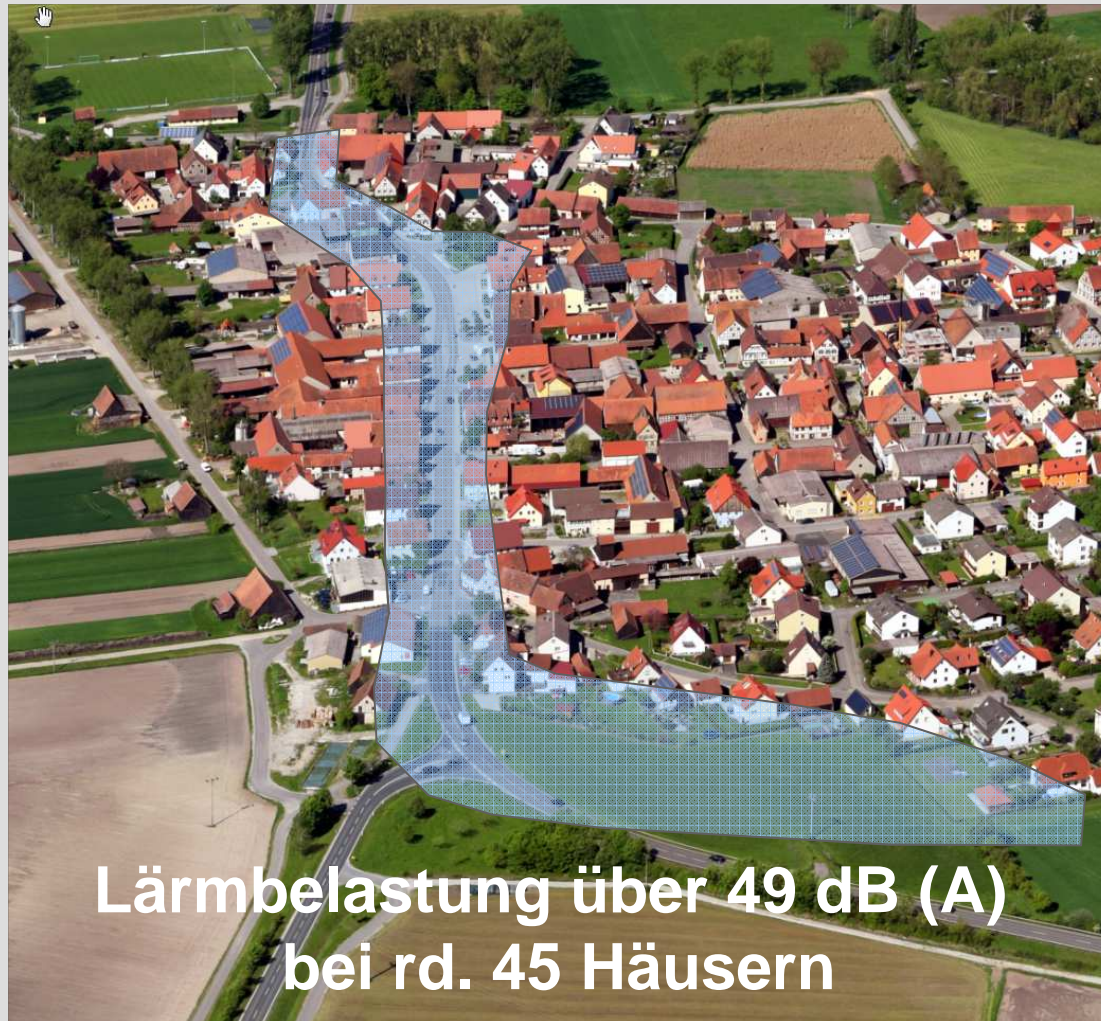
4. Schallsituation

Immissionsgrenzwerte nach der 16. BImSchV (Lärmvorsorge bei Neubaumaßnahmen)

Gebiets- kategorie	Gebiet nach Festsetzung im Bebauungsplan	Immissions- grenzwert Tag in dB(A)	Immissions- grenzwert Nacht in dB(A)
1	An Krankenhäusern, Schulen (nur Tagwert), Kurheimen, Altenheimen	57	47
2	Reine und allgemeine Wohngebiete sowie Kleinsiedlungsgebieten	59	49
3	In Kerngebiete, Dorfgebiete, Misch- gebiete , Wochenendhausgebiete, Ferienhausgebiete, Dauer- Reisecampinggebiete sowie Kleingartengebiete (nur Tagwert)	64	54
4	In Gewerbegebieten, Ladengebiete, Einkaufszentren, schutzbedürftige Nutzung im Industriegebiet	69	59



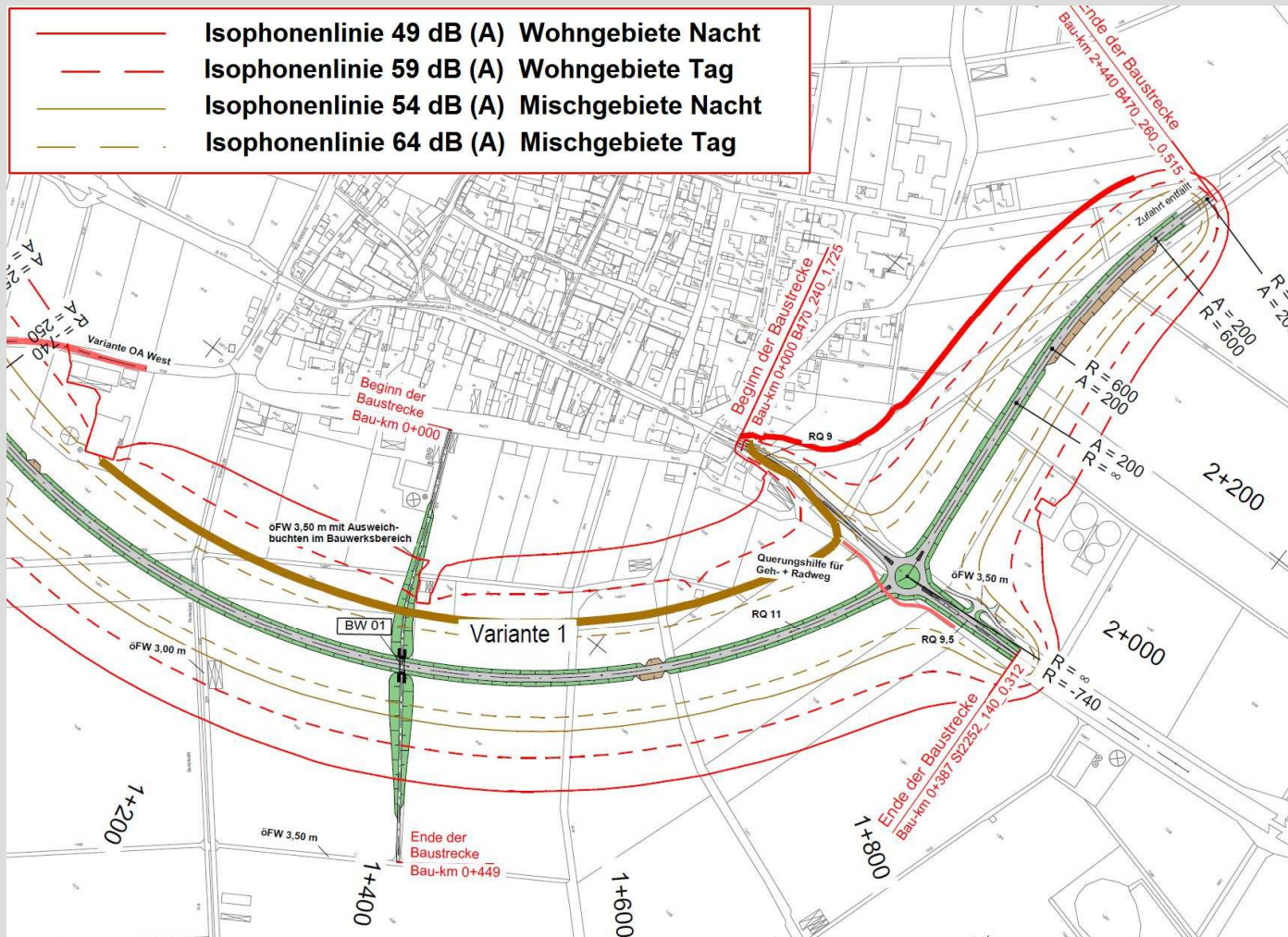
4. Schallsituation Bestandsstrecke





4. Schallsituation

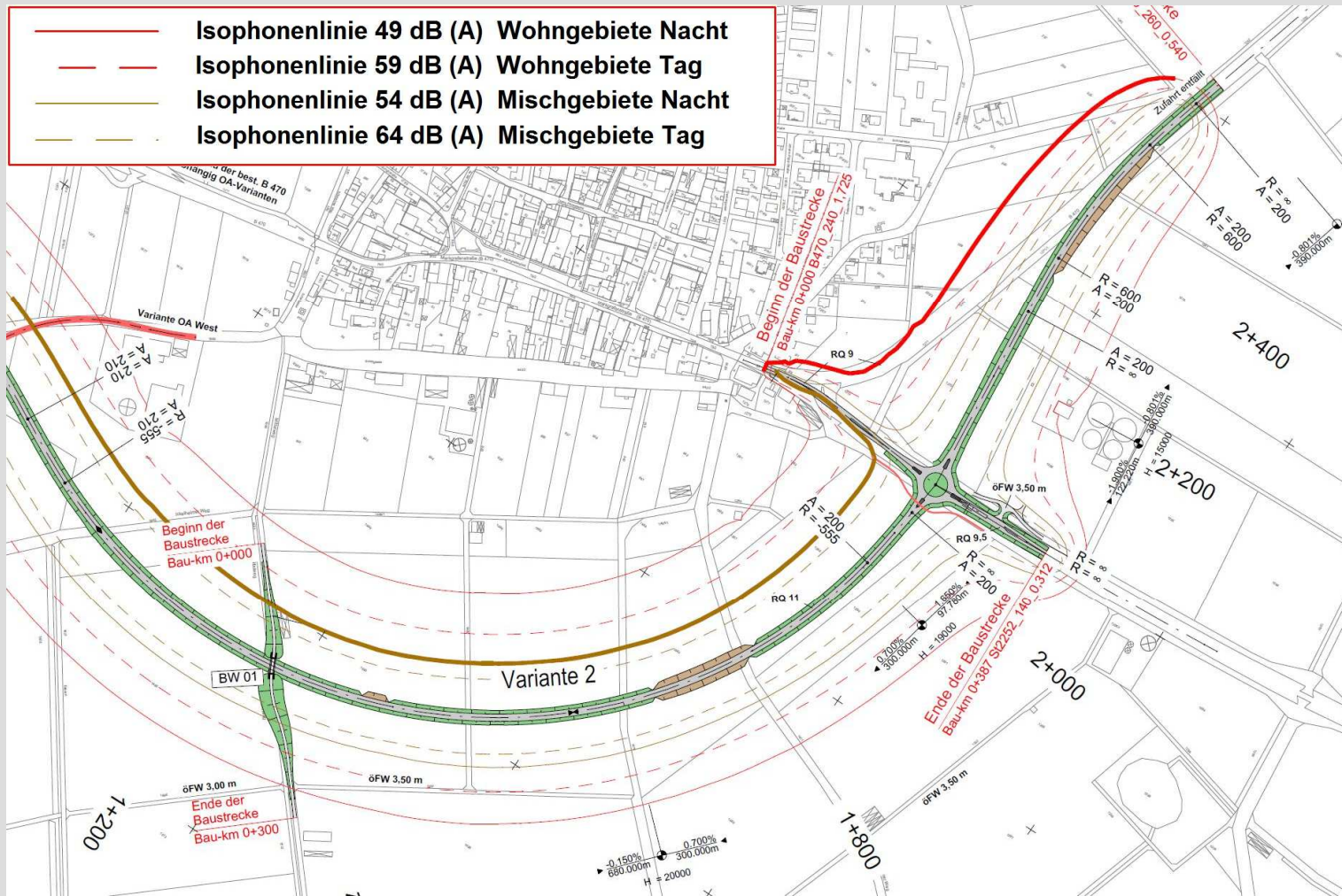
Variante 1 mit Isophonenlinien nach der 16. BImSchV (Lärmvorsorge)





4. Schallsituation

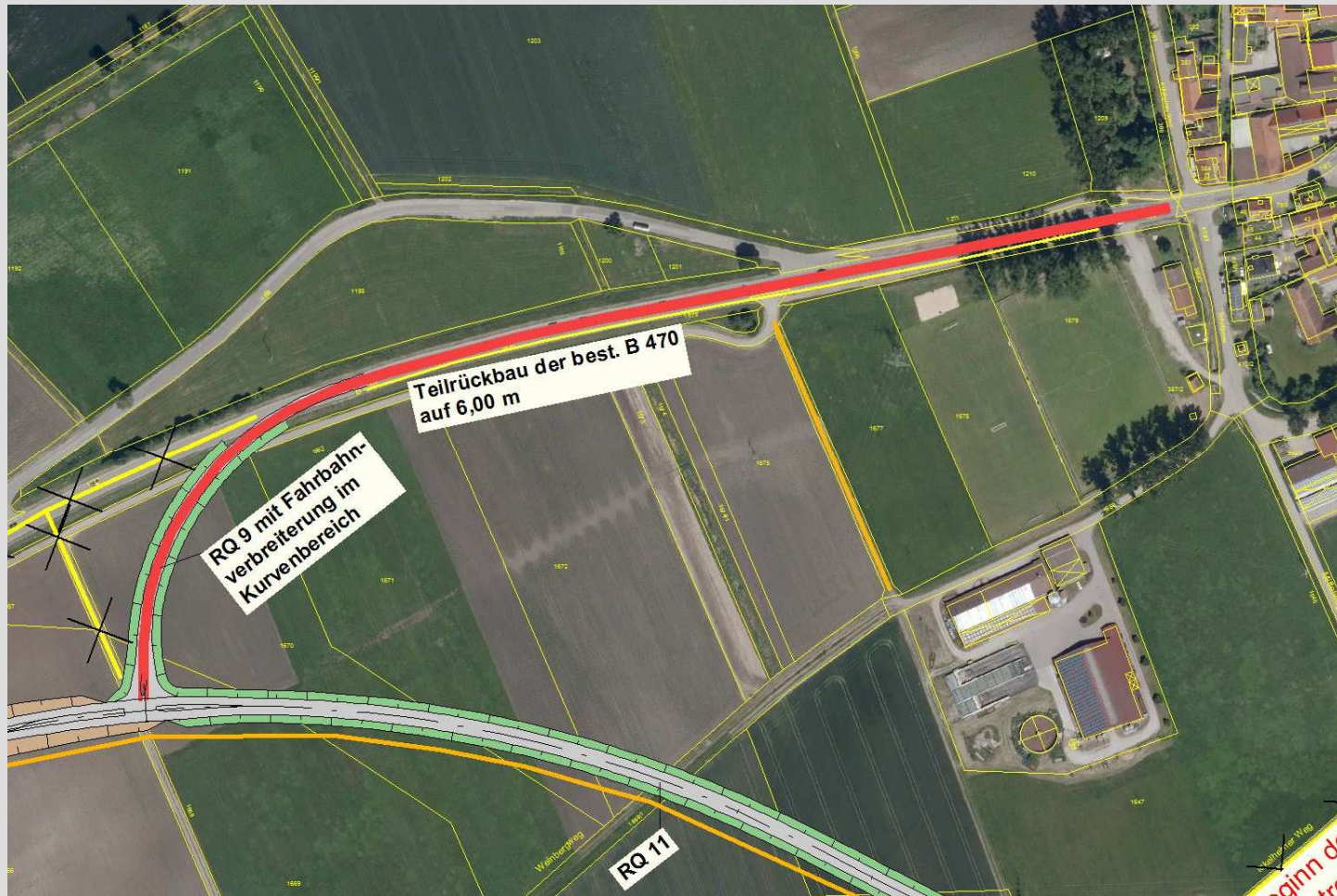
Variante 2 mit Isophonenlinien nach der 16. BImSchV (Lärmvorsorge)





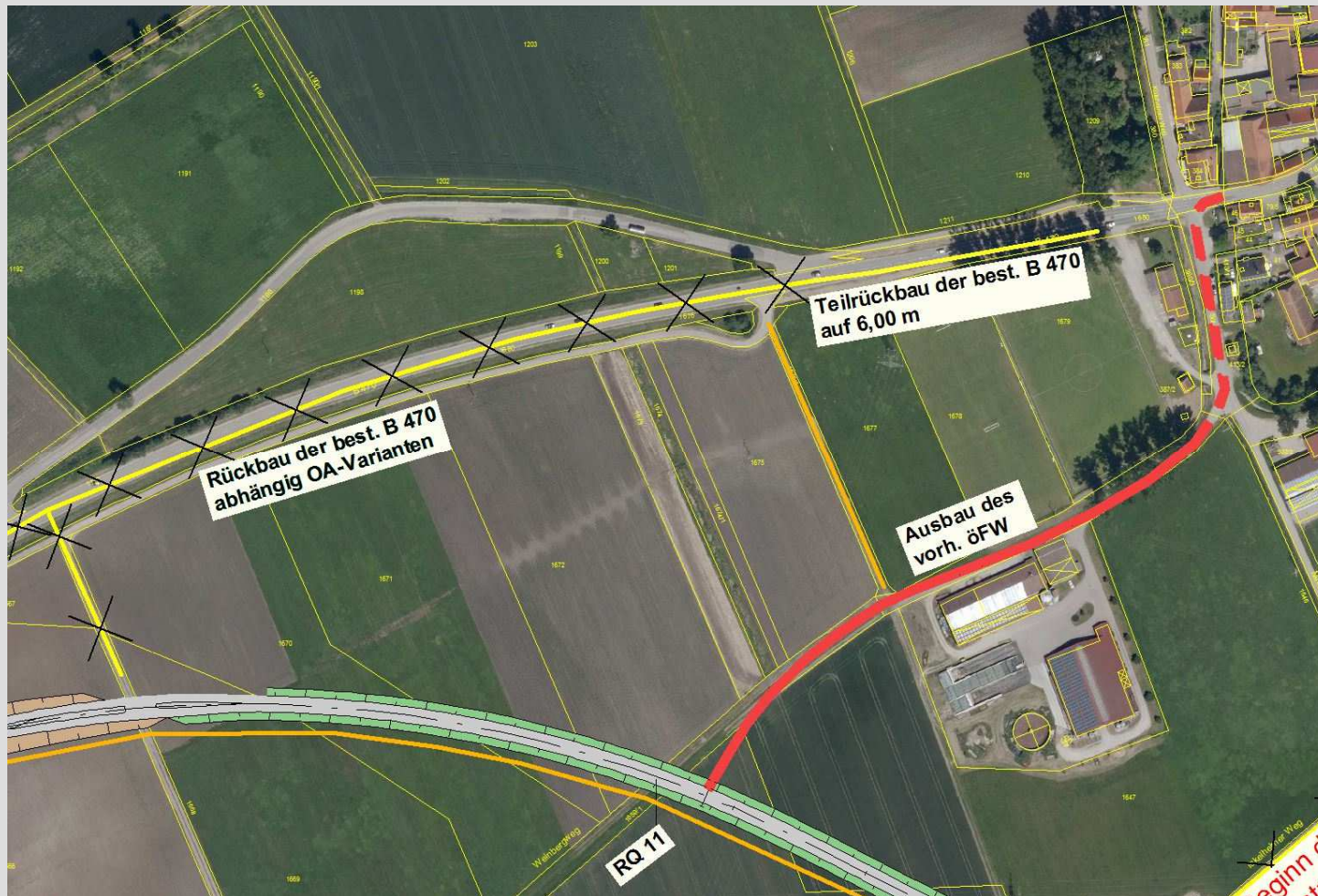
5. Ortsanschluss West

Mögliche Variante A





5. Ortsanschluss West Mögliche Variante B





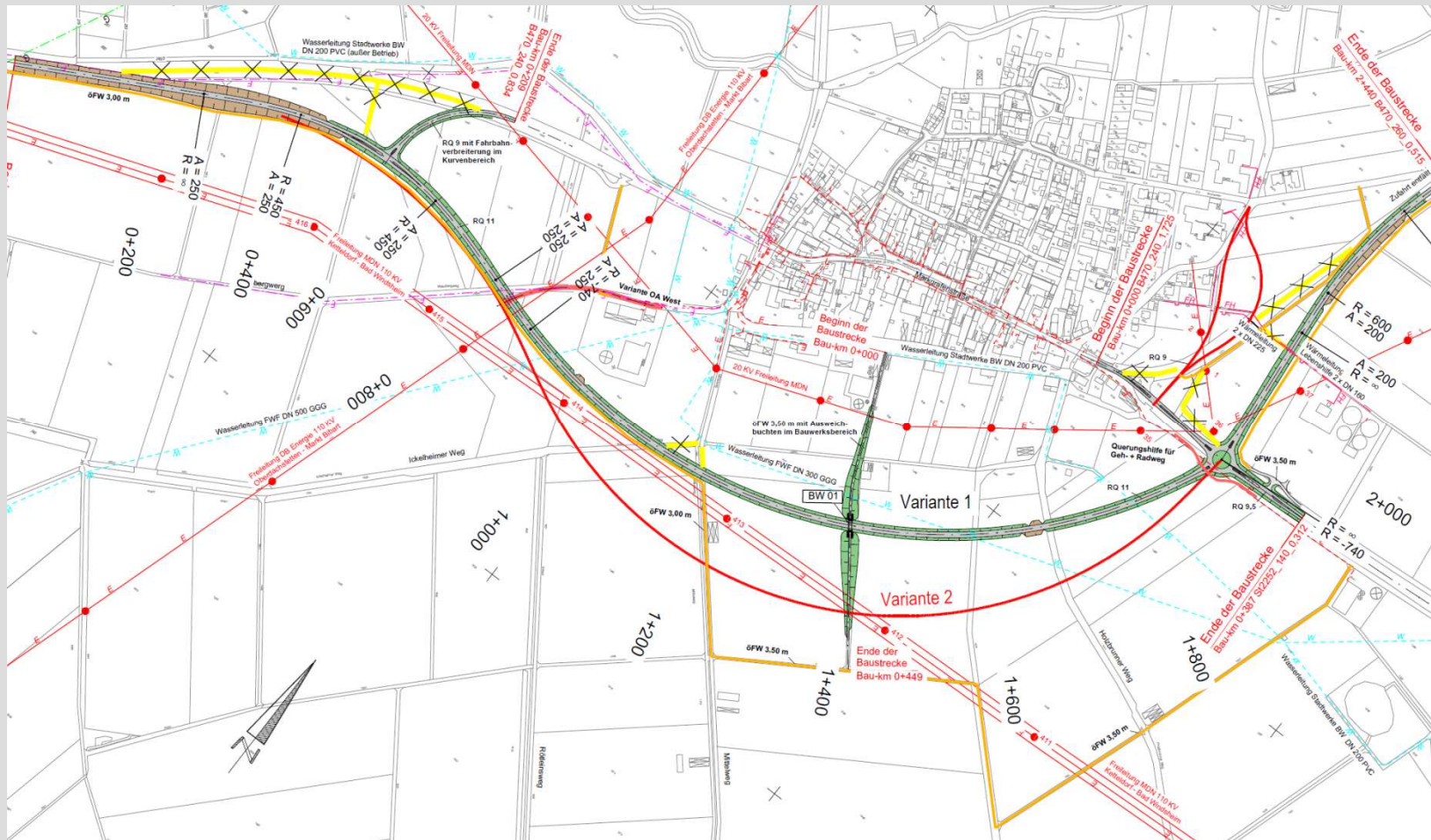
5. Ortsanschluss West

Luftaufnahme zur Verdeutlichung der Variante B





6. Wirtschaftswege (Brücke und Parallelwege) Konzept Variante 1





7. Anschluss Lebenshilfe





8. Meinungsbildung Gegenüberstellung Variante 1 - Variante 2

- **Variante 1**
 - + keine Auswirkungen auf 110 KV – Stromleitungen bei B470 (kein Kostenrisiko)
 - + etwas kostengünstiger
 - + etwas günstigere Umweltverträglichkeit
 - **Einschränkung der Entwicklung** des landwirtschaftlichen Betriebes
 - Neues Wegekonzept weil Überführung nicht im Linienverlauf der Hauptwirtschaftswege liegt
- **Variante 2**
 - + nur geringer Eingriff in landwirtschaftliche Entwicklungsfläche
 - + Wegekonzept kann belassen werden
 - zweimalige Unterquerung der 110 KV – Stromleitungen bei B470 (**Kostenrisiko**)
 - etwas ungünstigere Umweltverträglichkeit



8. Meinungsbildung

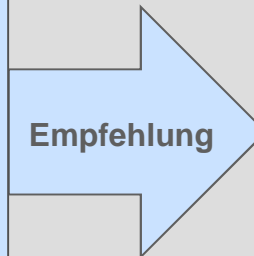
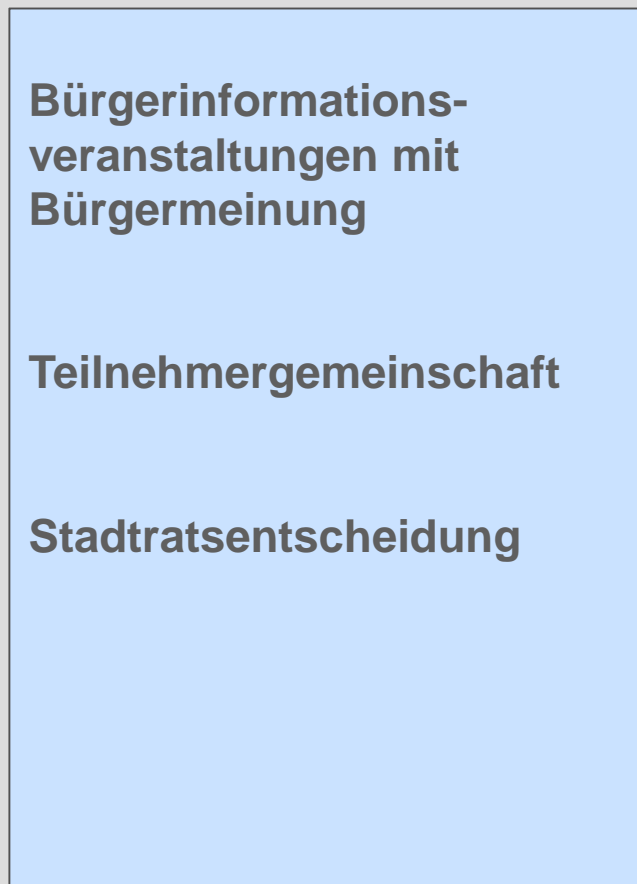
Ortsanschluss West Variante A - Variante B

- **Variante A**
 - + klassische Ortsanbindung auf bestehender B 470 – Trasse (verschmälern)
 - geringere Rückbaumöglichkeit und Flächenentsiegelung (ca. 5.000 m²)
 - gewisse Gefahr des Abkürzungsverkehrs durch die Ortschaft
- **Variante B**
 - + größere Fläche für Rückbau (zusätzliche Flächenentsiegelung (ca. 8.500 m², Differenz ca. 3.500 m²)
 - + vorhandene Wege (verbreitern) und Straßen benutzen
 - + Abkürzungsverkehr wird erschwert
 - ungünstige Verkehrsführung für größere Fahrzeuge, z.B. Schul- und Linienbusse

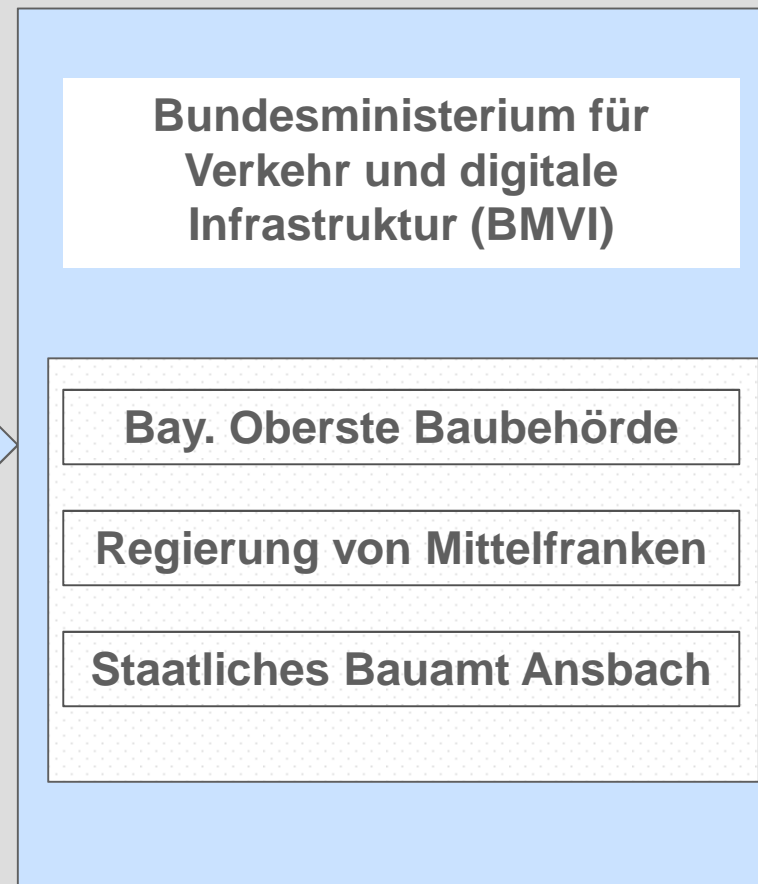


8. Meinungsbildung

Dialogprozess



Straßenbauverwaltung





9. Weiteres Vorgehen

Vorplanung fertig stellen

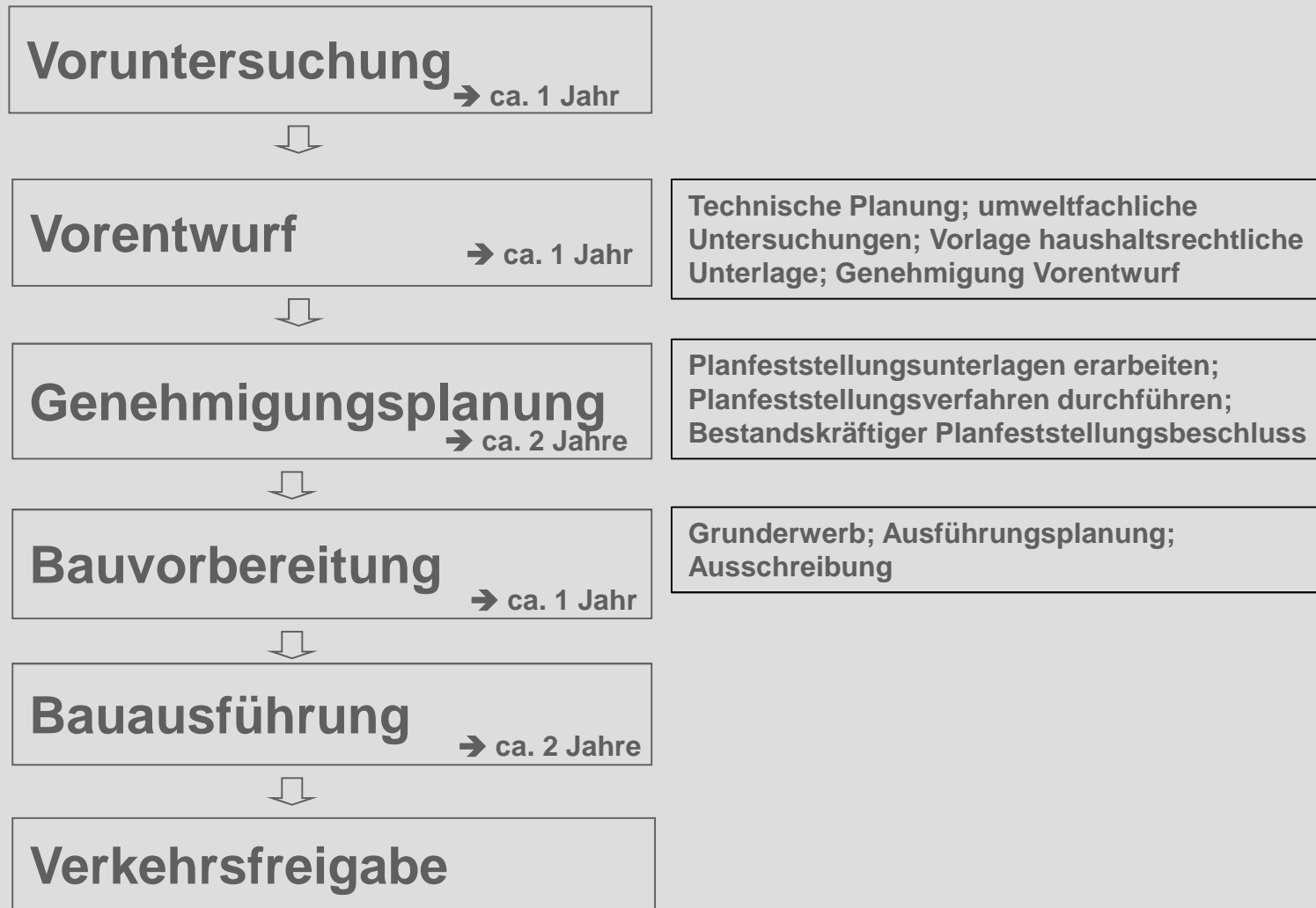
- Bürgermeinung einholen
zur Streckenvariante 1 oder 2
zur Anschlussvariante A oder B
sonstige Fragen und Anregungen
- Entscheidung im Stadtrat

→ als Vorschlag für Straßenbauverwaltung

- Voruntersuchung abschließen



9. Weiteres Vorgehen





Vortrag im Internet unter

[http://www.stbaan.bayern.de/strassenbau/projekte/B 470 OU Lenkersheim](http://www.stbaan.bayern.de/strassenbau/projekte/B_470_OU_Lenkersheim)

Kontaktdaten:

Herr Ott

Tel.: 0981 / 8905-1320

Email: werner.ott@stbaan.bayern.de