



Bundesstraße 470
A 7, AS Bad Windsheim – Neustadt a. d. Aisch

Ortsumgehung Lenkersheim

Aktueller Stand der Planung

22.05.2017

Bürgerversammlung in Lenkersheim

Herr Ott

Staatliches Bauamt Ansbach



Gliederung

1. Projektstand
2. Bestandsanalyse
3. Linienüberlegungen
4. Weiteres Vorgehen



1. Projektstand

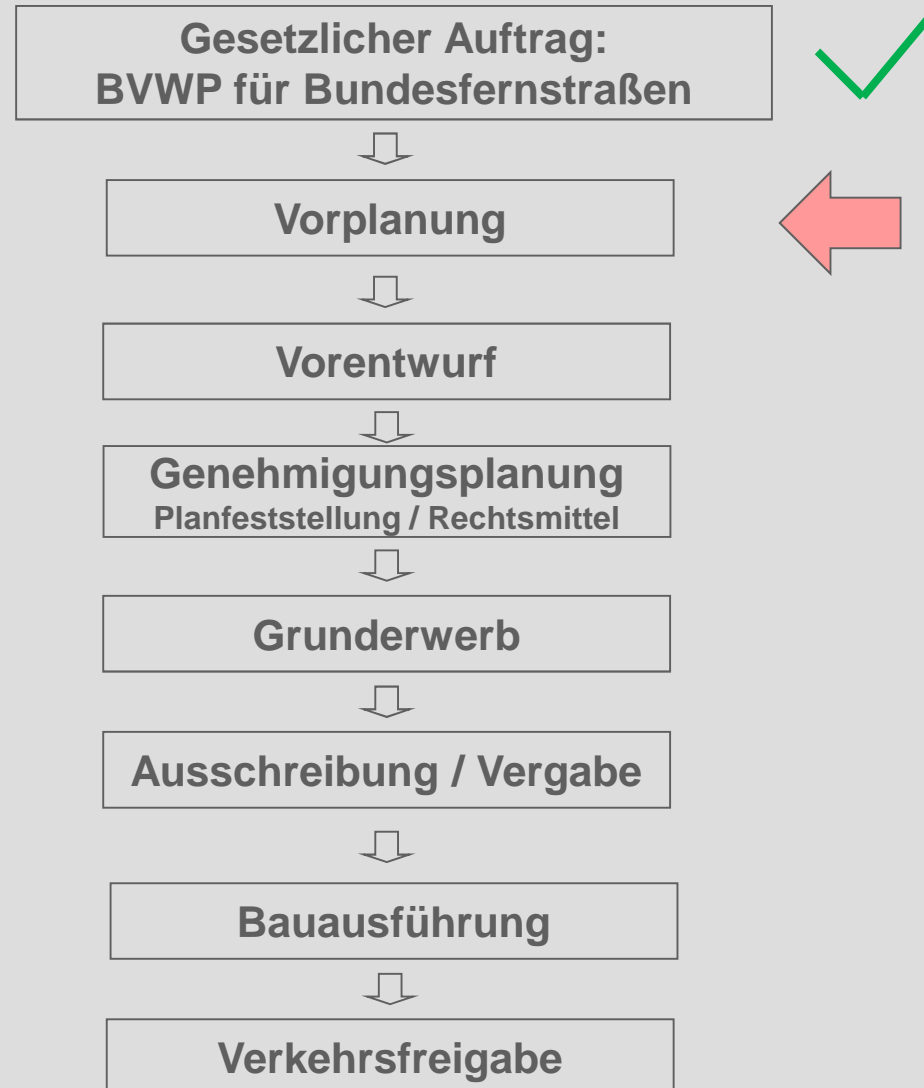
- **Bundesverkehrswegeplan 2030**
wurde am 02.12.2016 vom Bundestag als „sechste Gesetz zur Änderung des Fernstraßenausbaugesetzes“ verabschiedet

B 470 Ortsumgehung Lenkersheim
Projekt im Vordringlichen Bedarf (VB)
- Festgelegt ist das „ob“ – noch nicht das „wie“
- ab Januar 2017 Vorplanung
(Variantensuche)





Planungsphasen bei Straßenbauprojekten (vereinfacht)





1. Projektstand

Linienüberlegungen/Trassenfindungsprozess

Erfassen der örtlichen Situation/
Bestandsanalyse



Aufzeigen aller möglichen
Trassenvarianten



Variantenauswahl



Auf der Bundesstraße wälzte sich gestern der Demonstrationzug durch Lenkersheim. Foto: Patrick Lauer

Demonstration im Zeichen der Hoffnung
Lenkersheimer unterstreichen ihre Forderung nach Umgehung für die B 470 – Zeitplan steht bereits

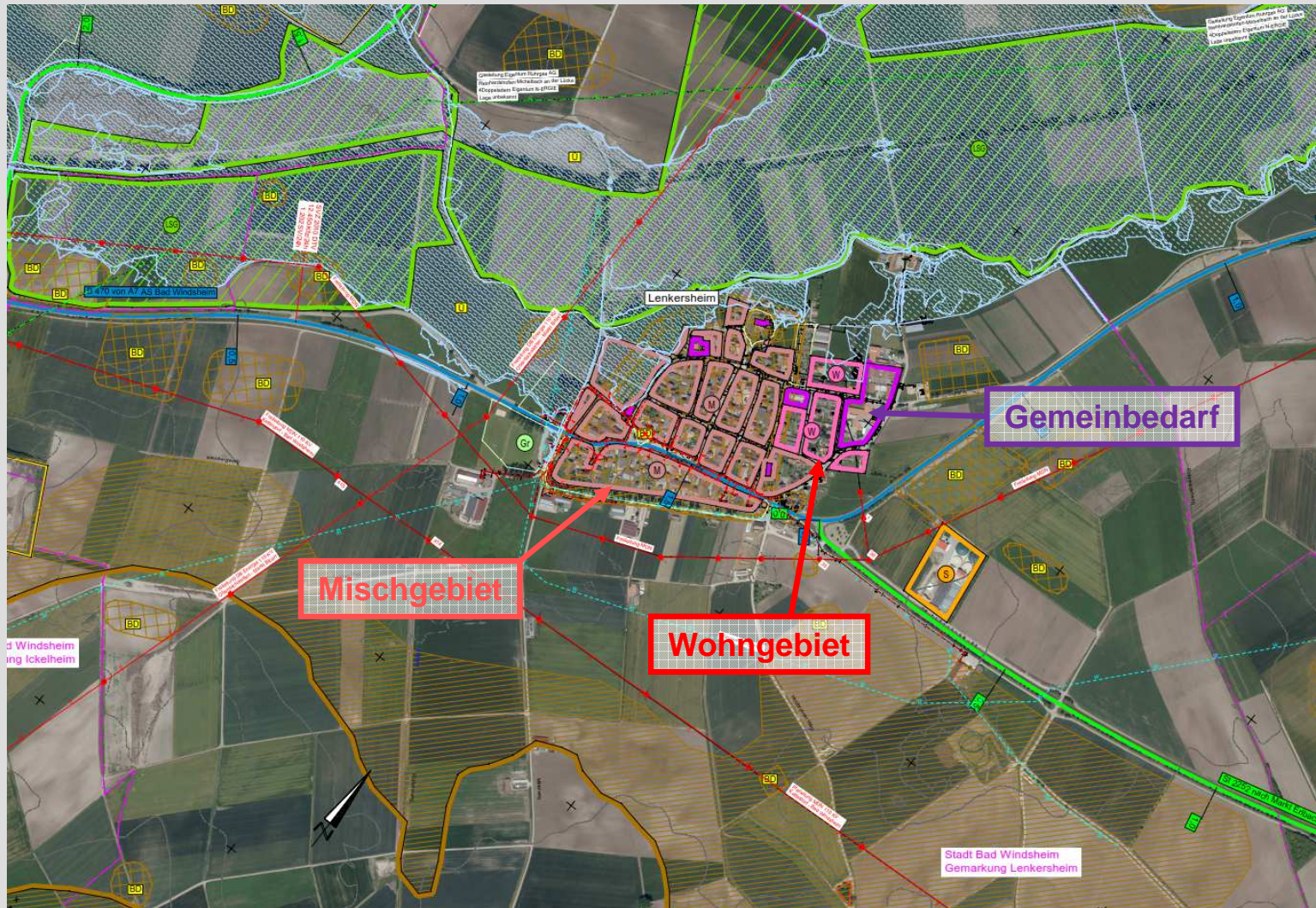
FLZ vom 29.04.2017

Frühzeitige Beteiligung der Bürger



2. Bestandsanalyse

Mensch - Wohnbebauung



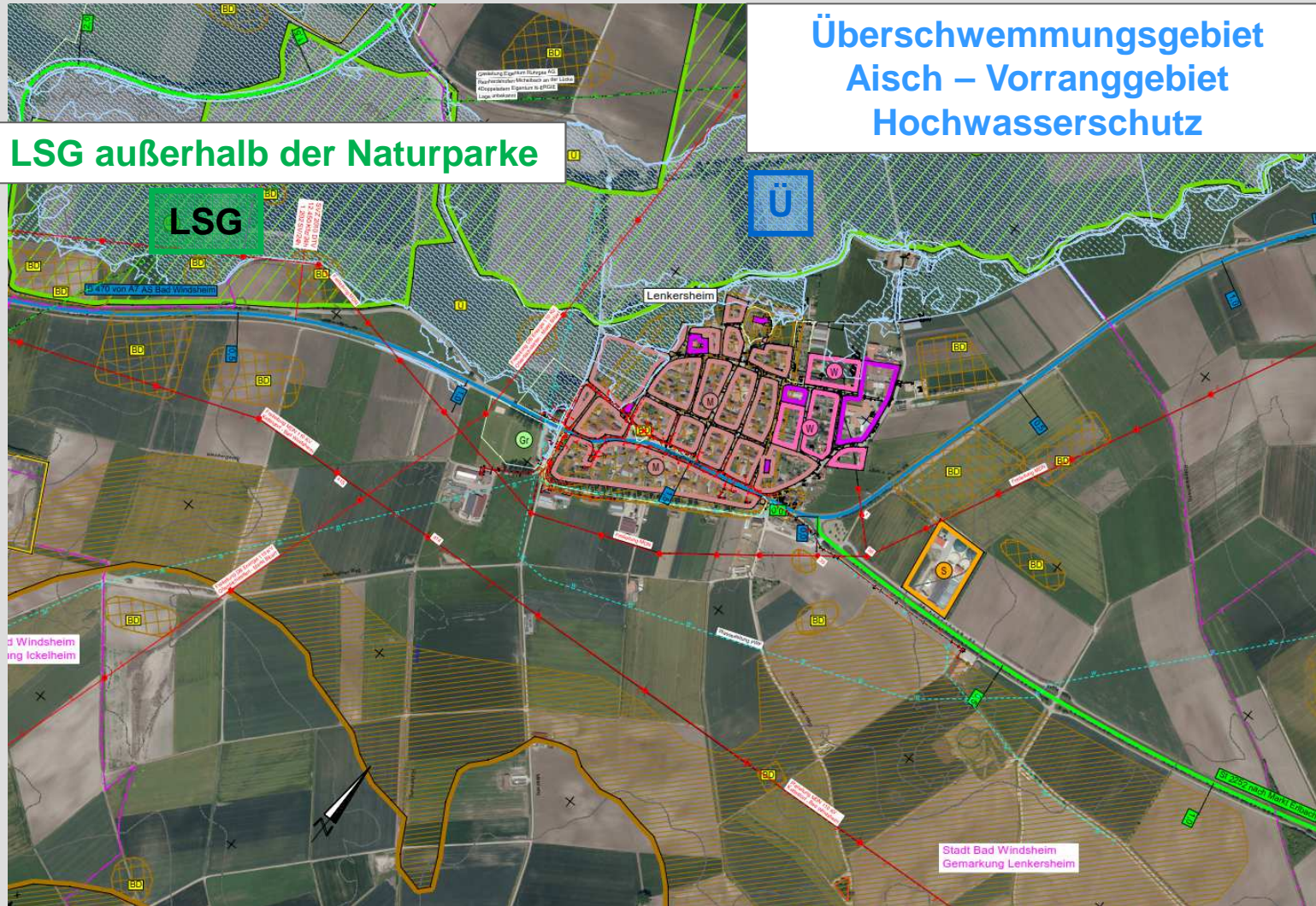


2. Bestandsanalyse

Umwelt + Hochwasserschutz

LSG außerhalb der Naturparke

Überschwemmungsgebiet
Aisch – Vorranggebiet
Hochwasserschutz





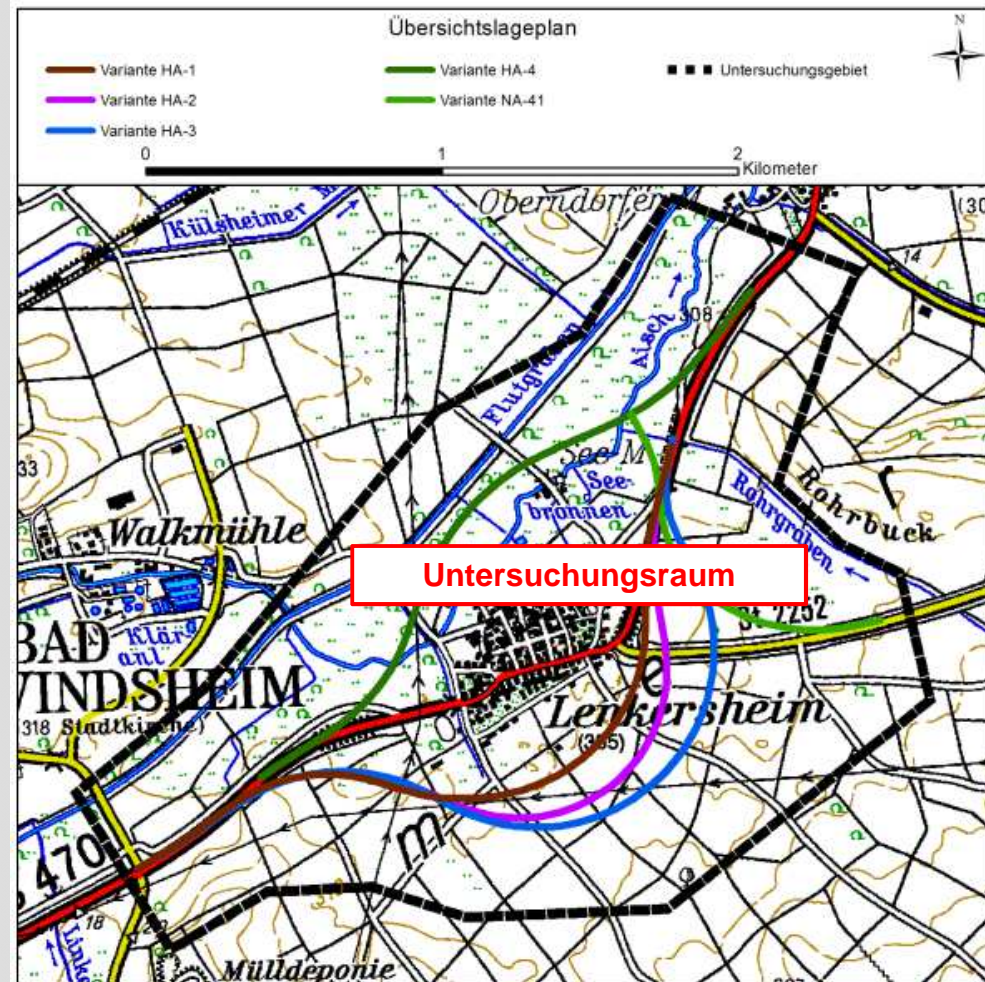
2. Bestandsanalyse

Umwelterhebungen (Faunistische Planungsraumanalyse)

Tierarten mit besonderer Planungsrelevanz (nach nationalen oder europäischen Recht geschützt):

- Fledermäuse
- Biber
- Vögel
- Reptilien
- Amphibien
- Tagfalter
- Mollusken (hier: Muscheln)
- Libellen

Stand: März 2017





2. Bestandsanalyse

Umwelterhebungen (Faunistische Planungsraumanalyse)

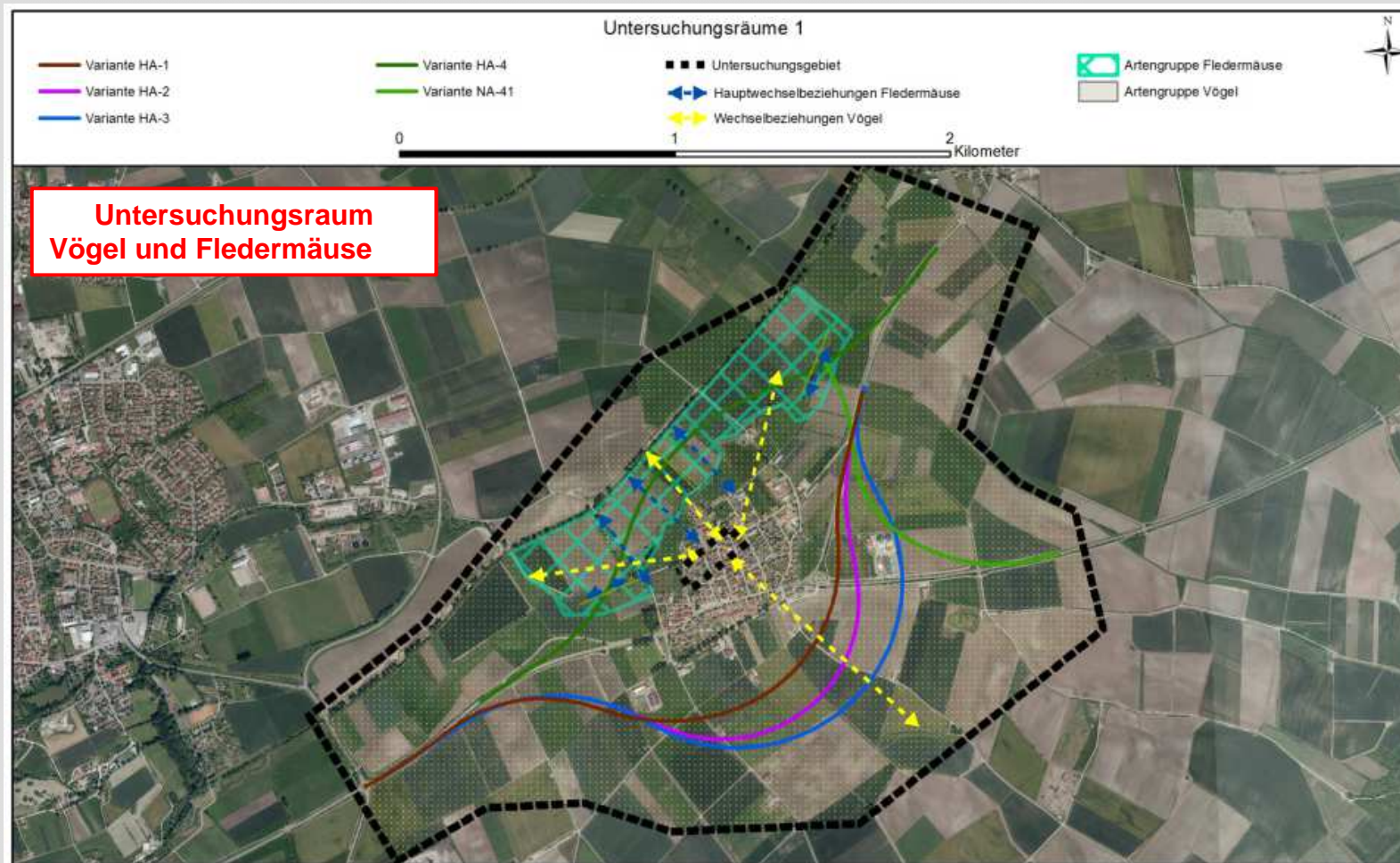


Abb. 2: Untersuchungsräume Vögel und Fledermäuse



2. Bestandsanalyse

Umwelterhebungen (Faunistische Planungsraumanalyse)

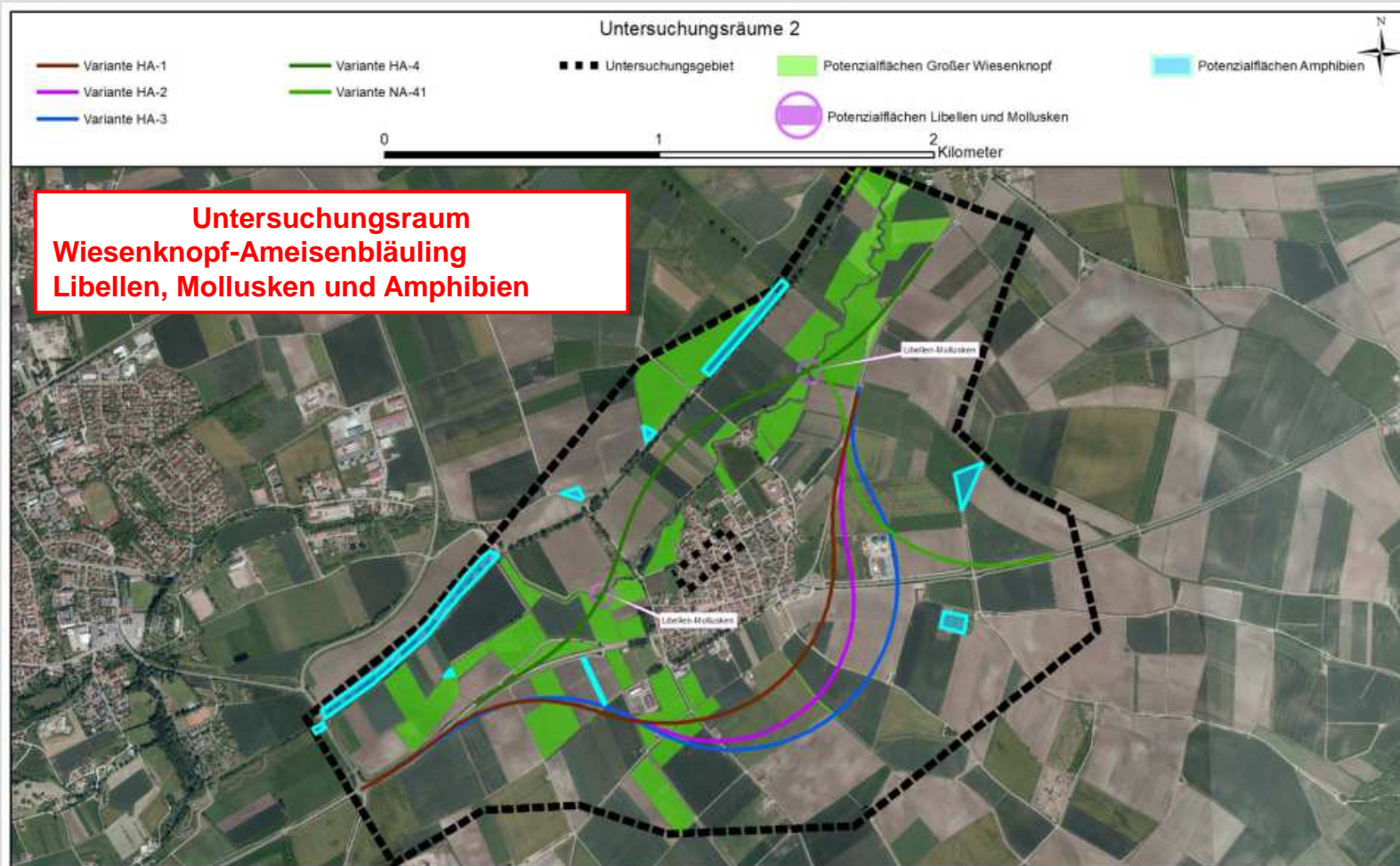


Abb. 3: Untersuchungsräume Großer Wiesenknopf (Wiesenknopf-Ameisenbläuling), Libellen und Mollusken sowie Amphibien



2. Bestandsanalyse

Umwelterhebungen (Faunistische Planungsraumanalyse)

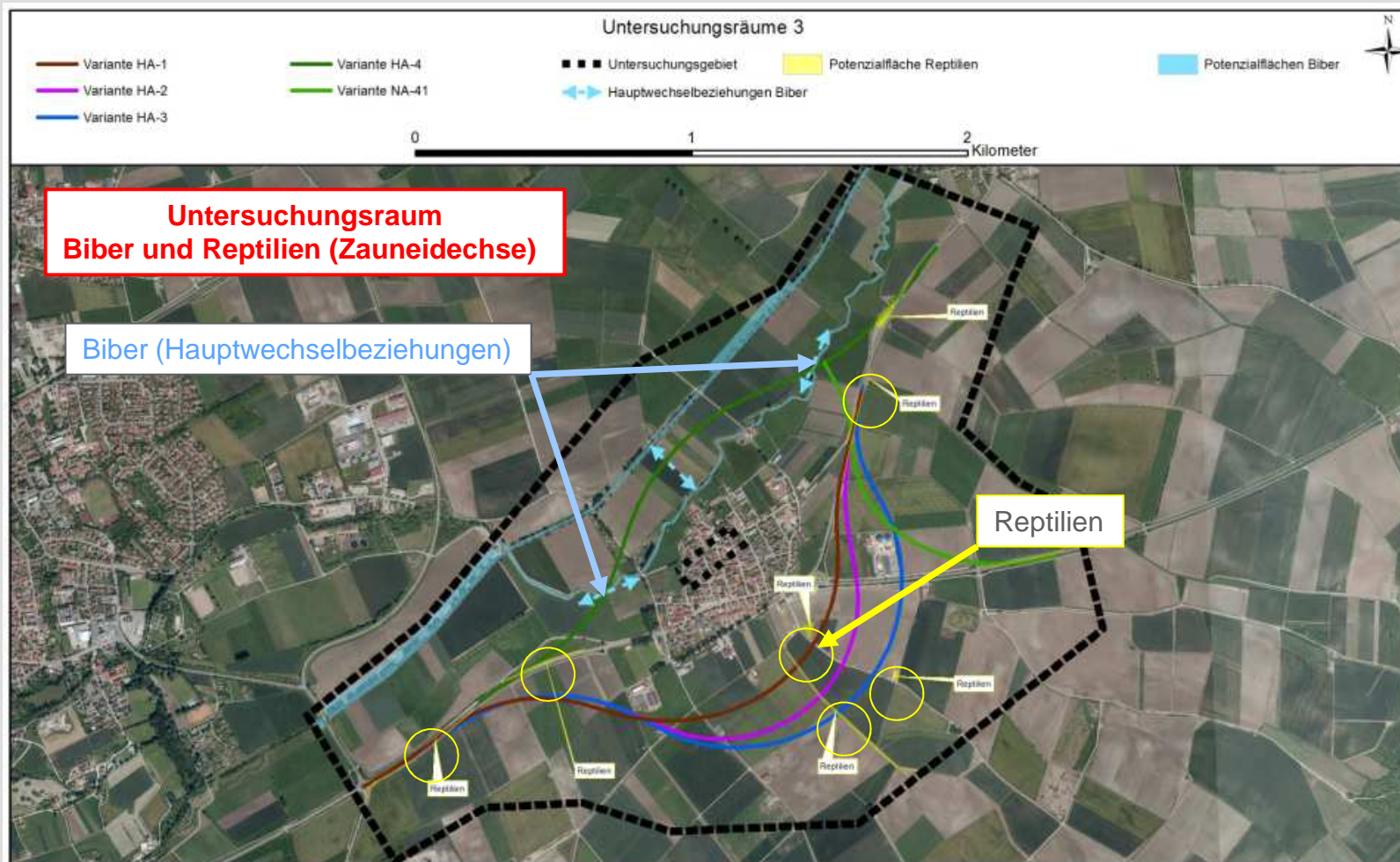
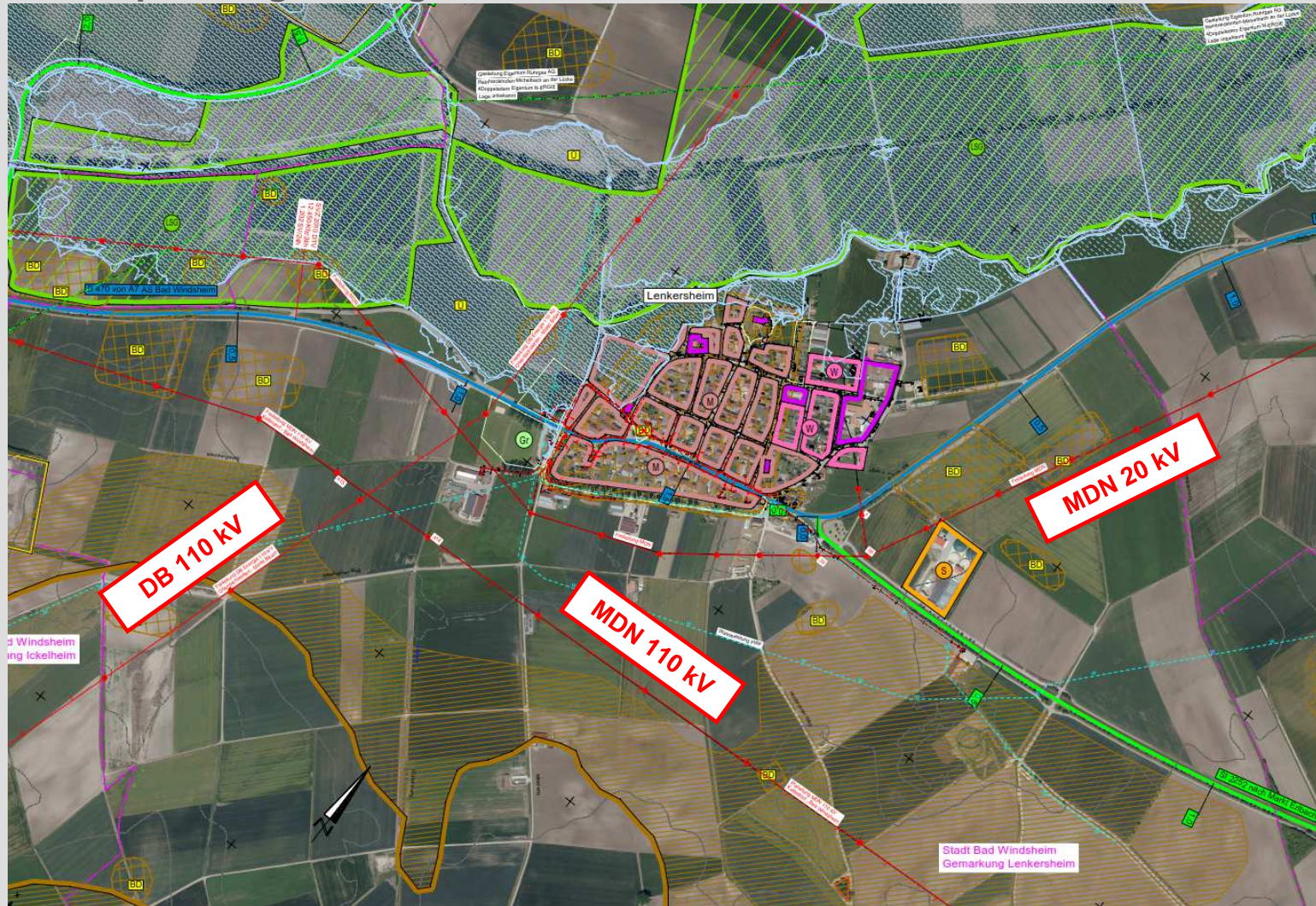


Abb. 4: Untersuchungsräume Biber und Reptilien (Zauneidechse)



2. Bestandsanalyse

Hochspannungsleitungen MDN + DB





2. Bestandsanalyse

Verkehrserhebung am 11.05.2017 (+ zus. Dauerzählung über 3 Tage)



B 470 Ortsumgehung Lenkersheim – Bürgerversammlung 22.05.2017



2. Bestandsanalyse

Verkehrserhebung am 11.05.2017 (+ zus. Dauerzählung über 3 Tage)

- Nach erster Einschätzung haben sich die Verkehrszahlen der Straßenverkehrszählung 2010 weiter gesteigert.
- Über 90 % der Fahrzeuge werden die Ortsumgehung benutzen.
- Rd. 60 % der Fahrzeuge fahren weiter Richtung Neustadt a. d. Aisch
- Knapp 40 % fahren in Richtung Markt Erlbach (Staatsstraße 2252)

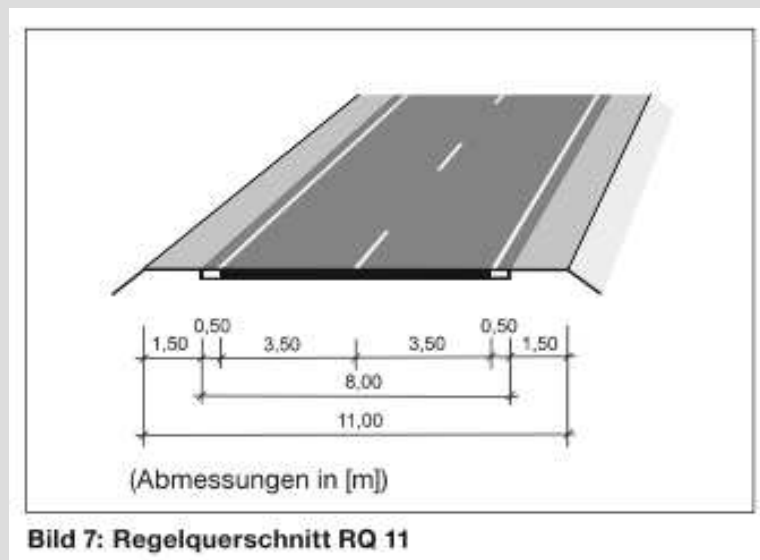


2. Bestandsanalyse

nach RAL (Richtlinien für die Anlage von Landstraßen)

örtliche Charakteristik des Streckenzuges → EKL 3

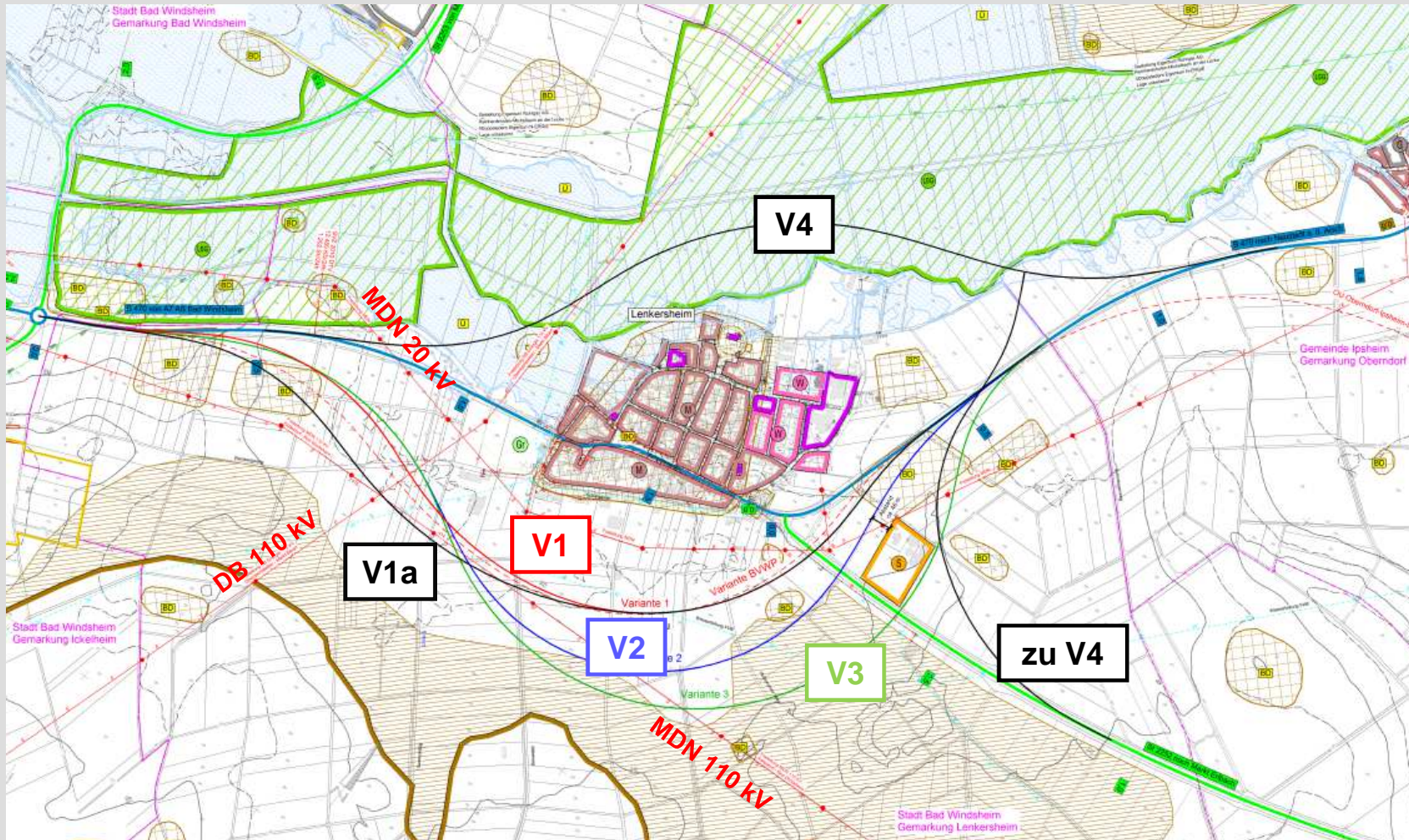
Fahrbahnbreiten der angrenzenden Streckenabschnitte → RQ 11





3. Linienüberlegungen

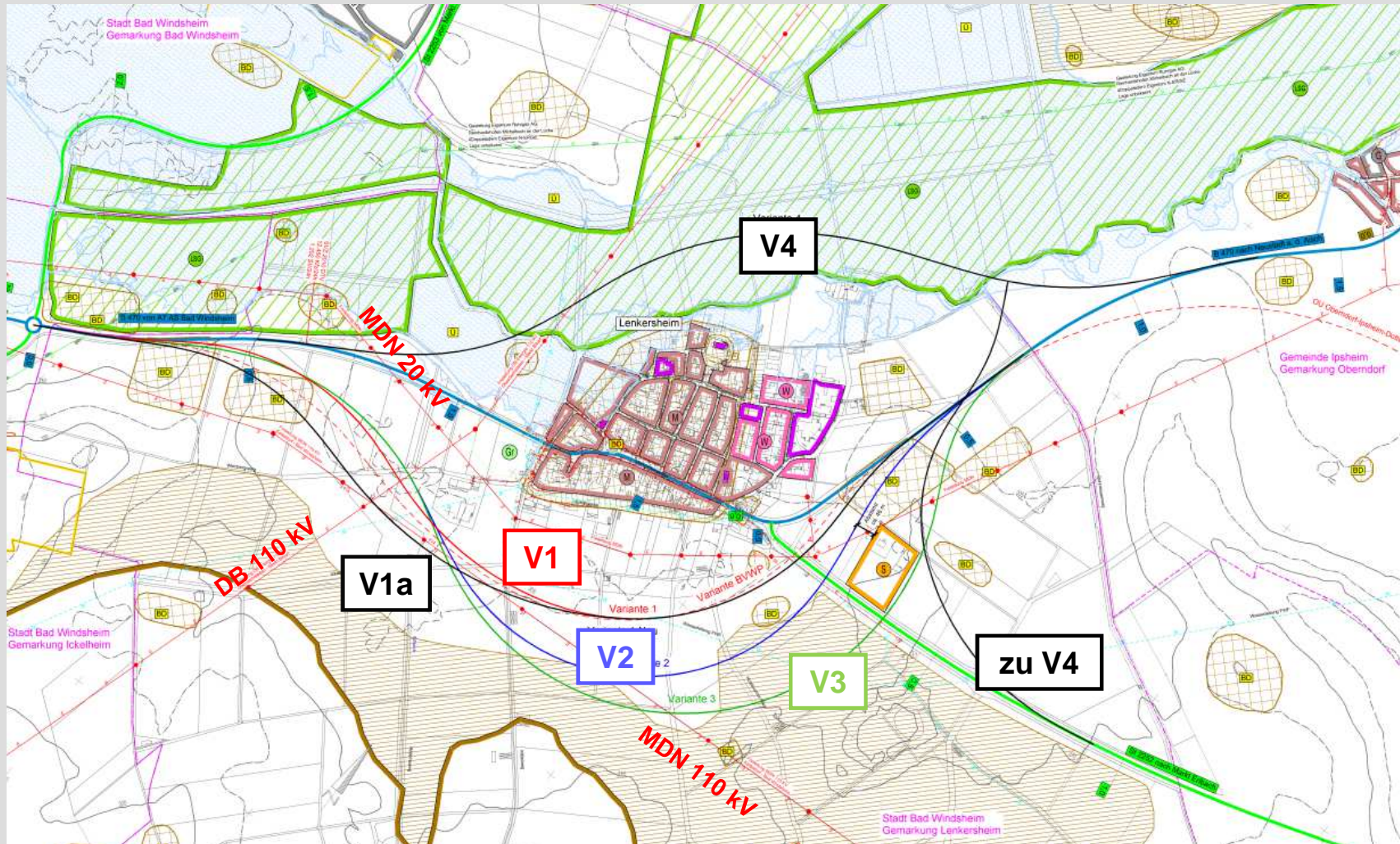
Denkbare Linien





3. Linienüberlegungen

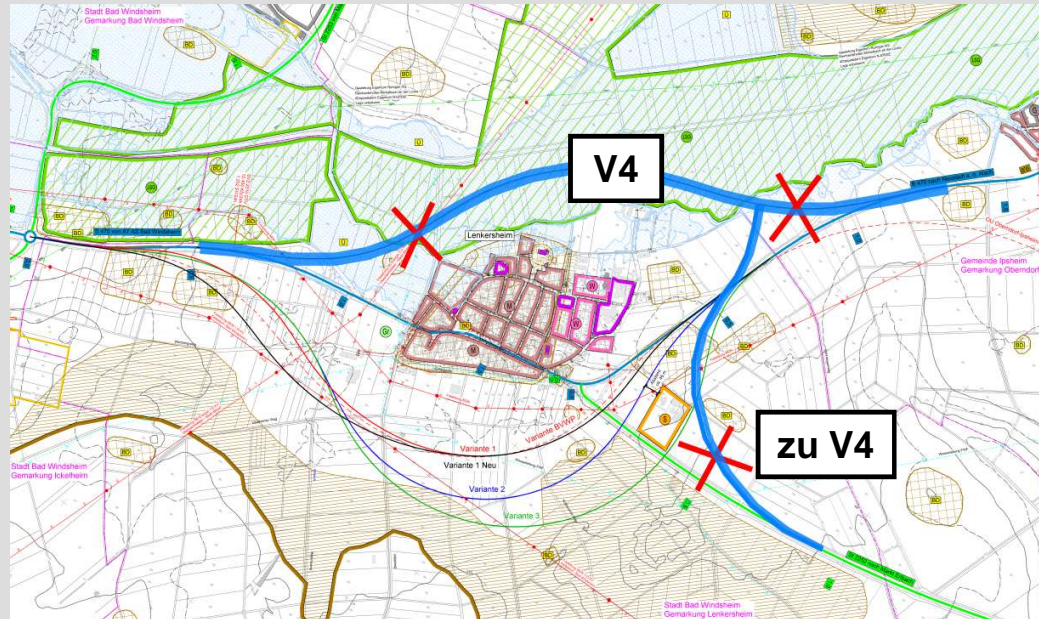
Neue Flurgrenzen





3. Linienüberlegungen

Vorschlag zur Variantenauswahl



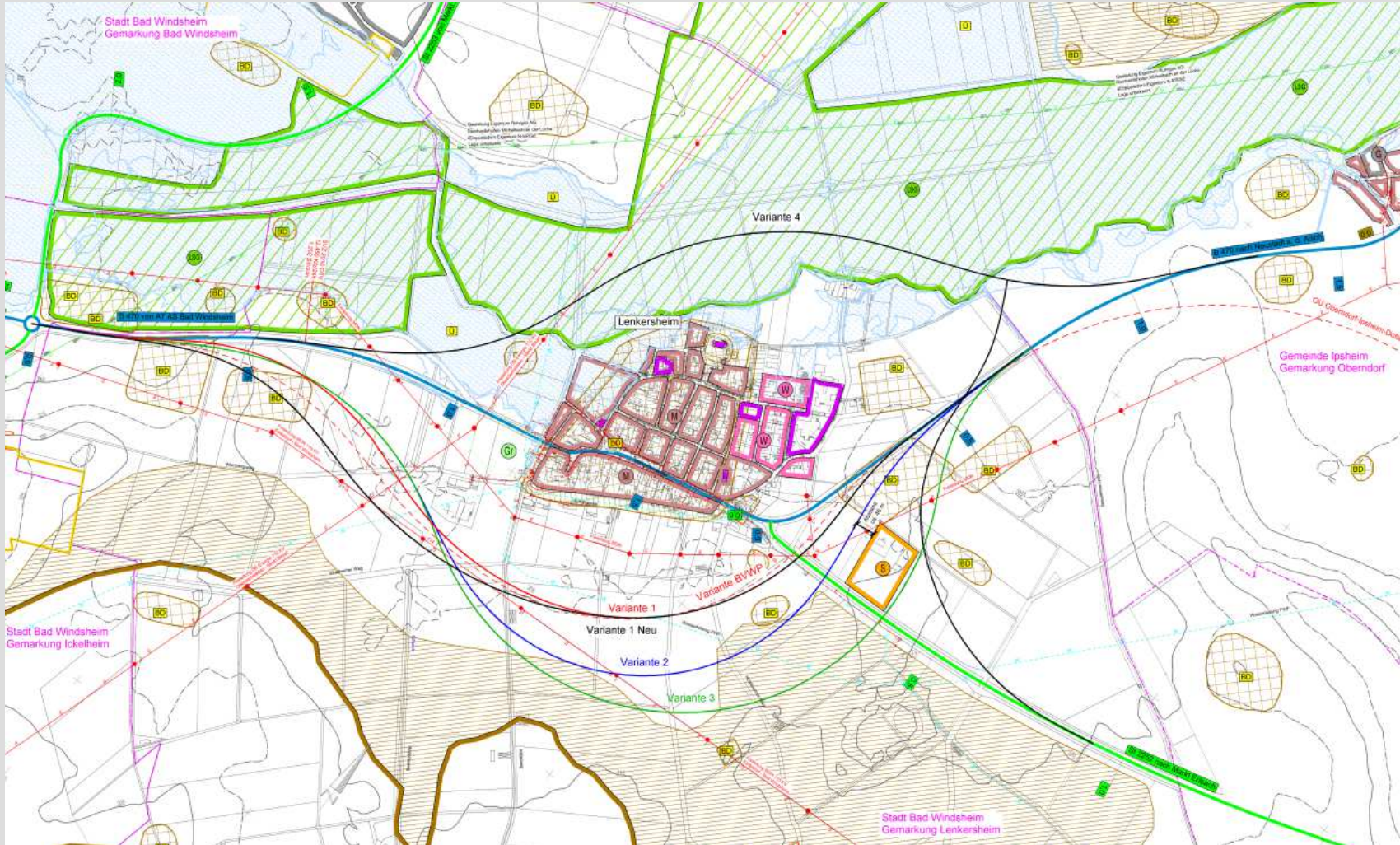
Nordvariante nicht weiter verfolgen

- Umweltproblematisch (Landschaftsschutzgebiet, Lebensräume besonders geschützter Arten)
- Eingriff in Überschwemmungsgebiet
- Weitläufige Anbindung der St 2252
- Seemühle



3. Linienüberlegungen

Überlegungen zu den Südvarianten





3. Linienüberlegungen

Überlegungen zu den Südvarianten - Wegenetz

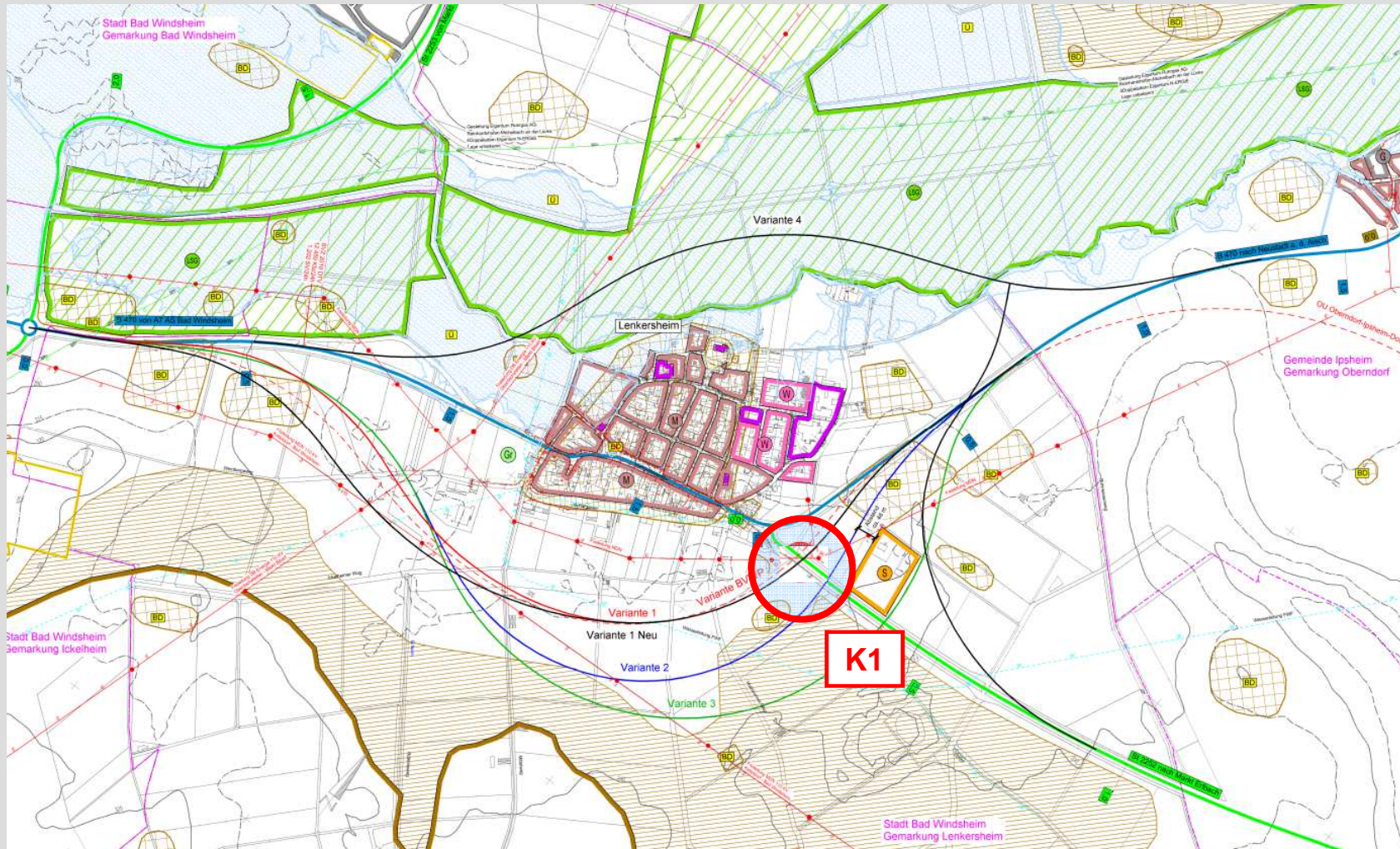




3. Linienüberlegungen

Überlegungen zu den Knotenpunkten

Ein Ortsanschluss Ost

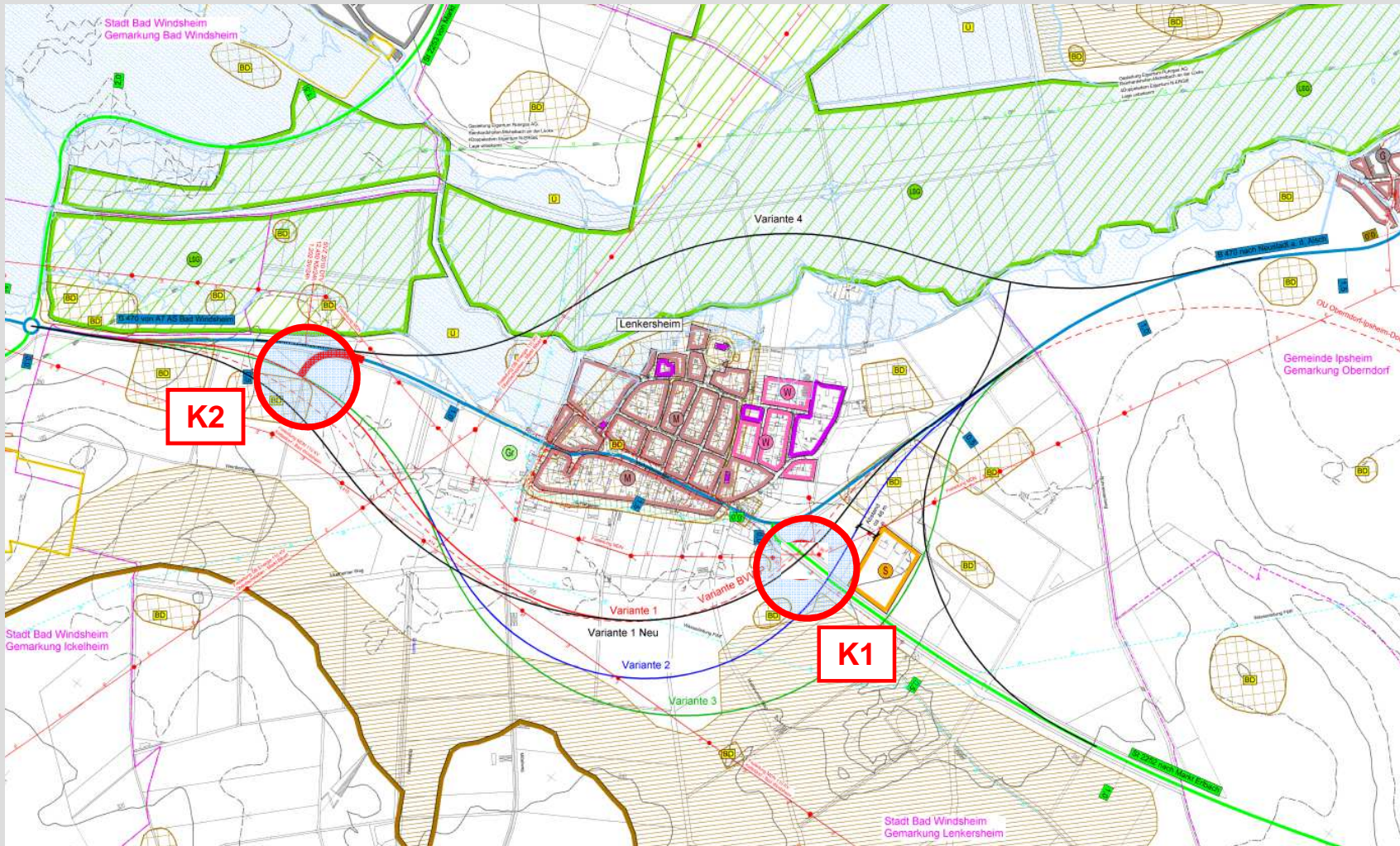




3. Linienüberlegungen

Überlegungen zu den Knotenpunkten

Zwei Ortsanschlüsse Ost + West

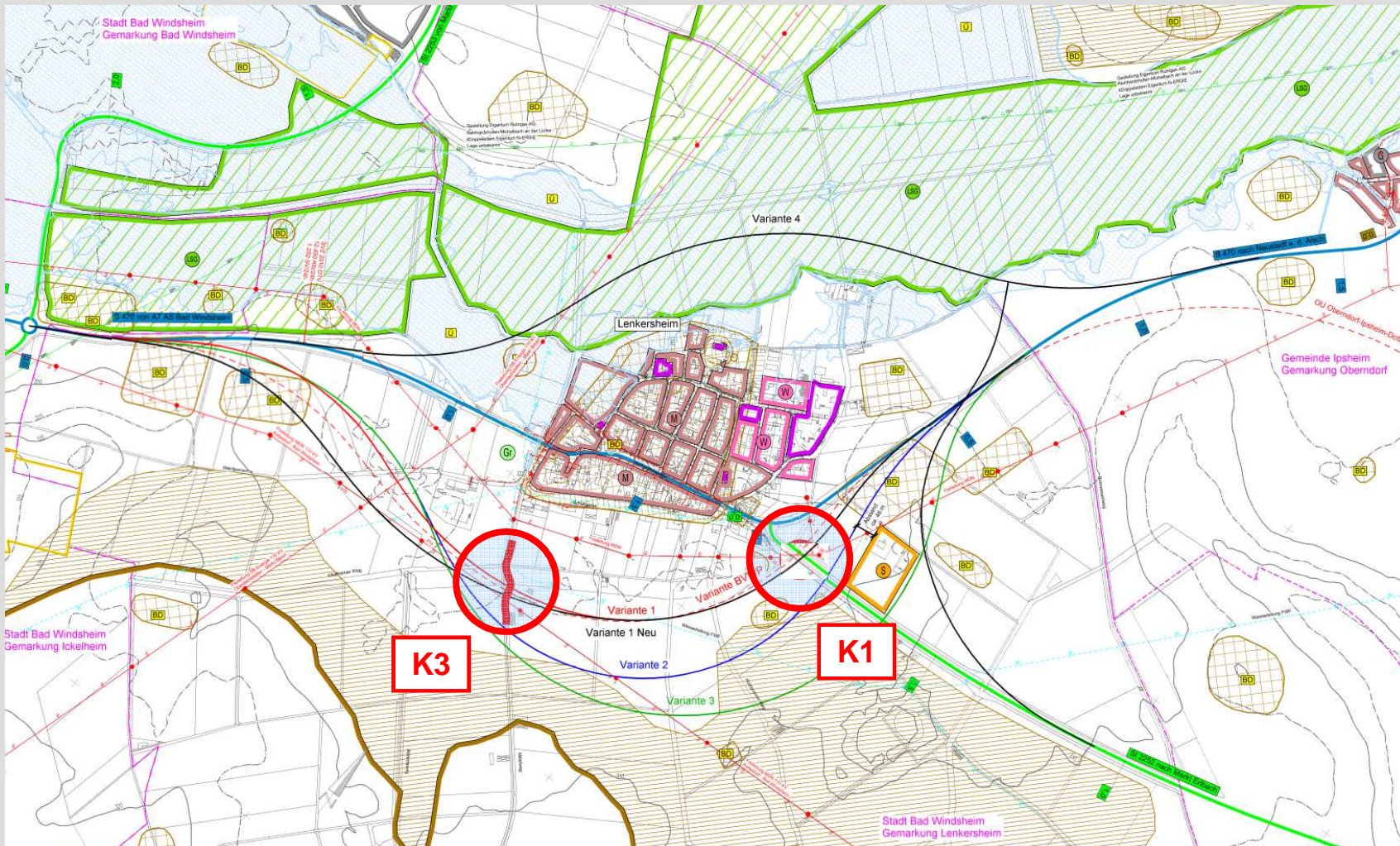




3. Linienüberlegungen

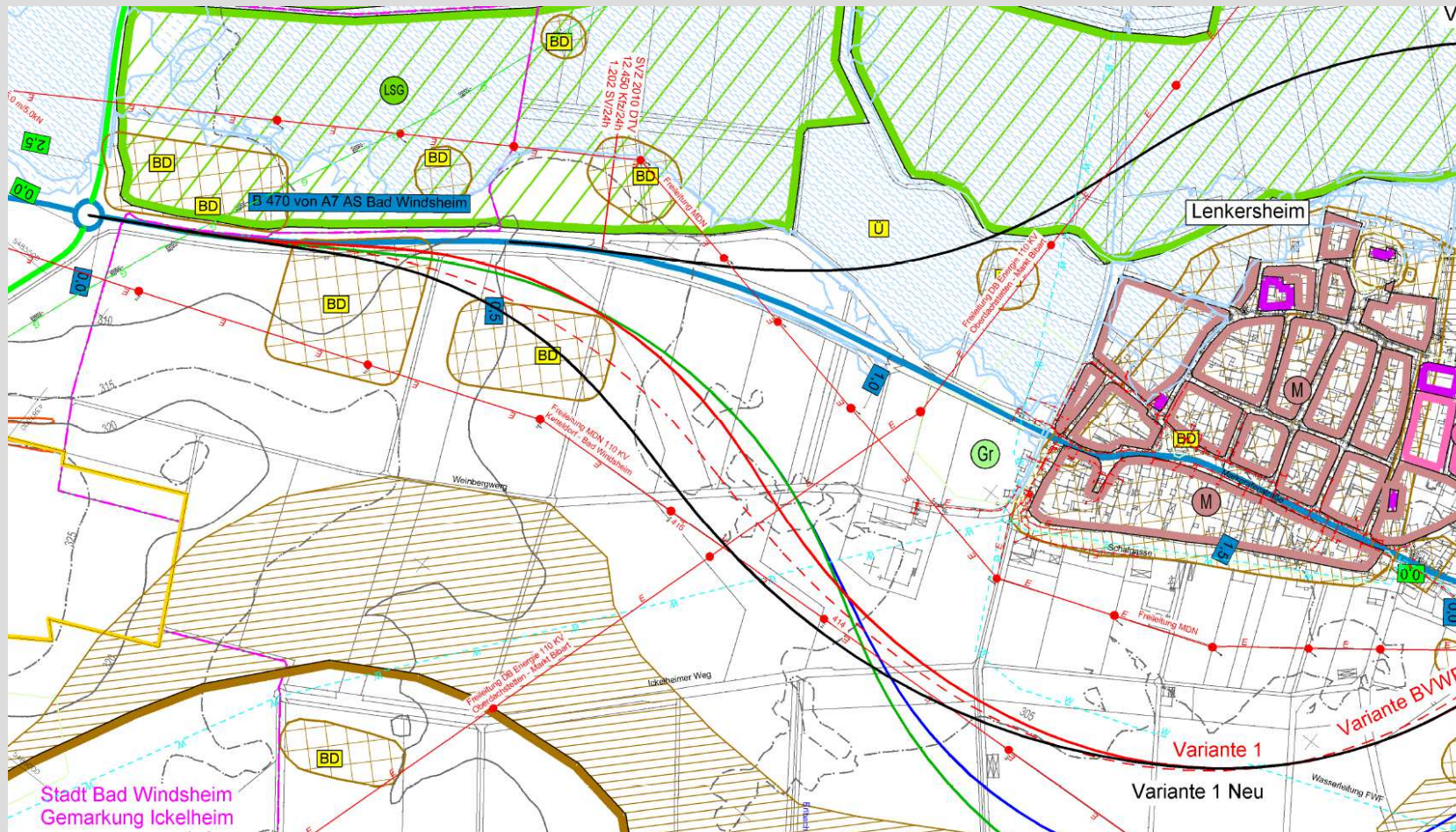
Überlegungen zu den Knotenpunkten

Zwei Ortsanschlüsse Ost + Mitte





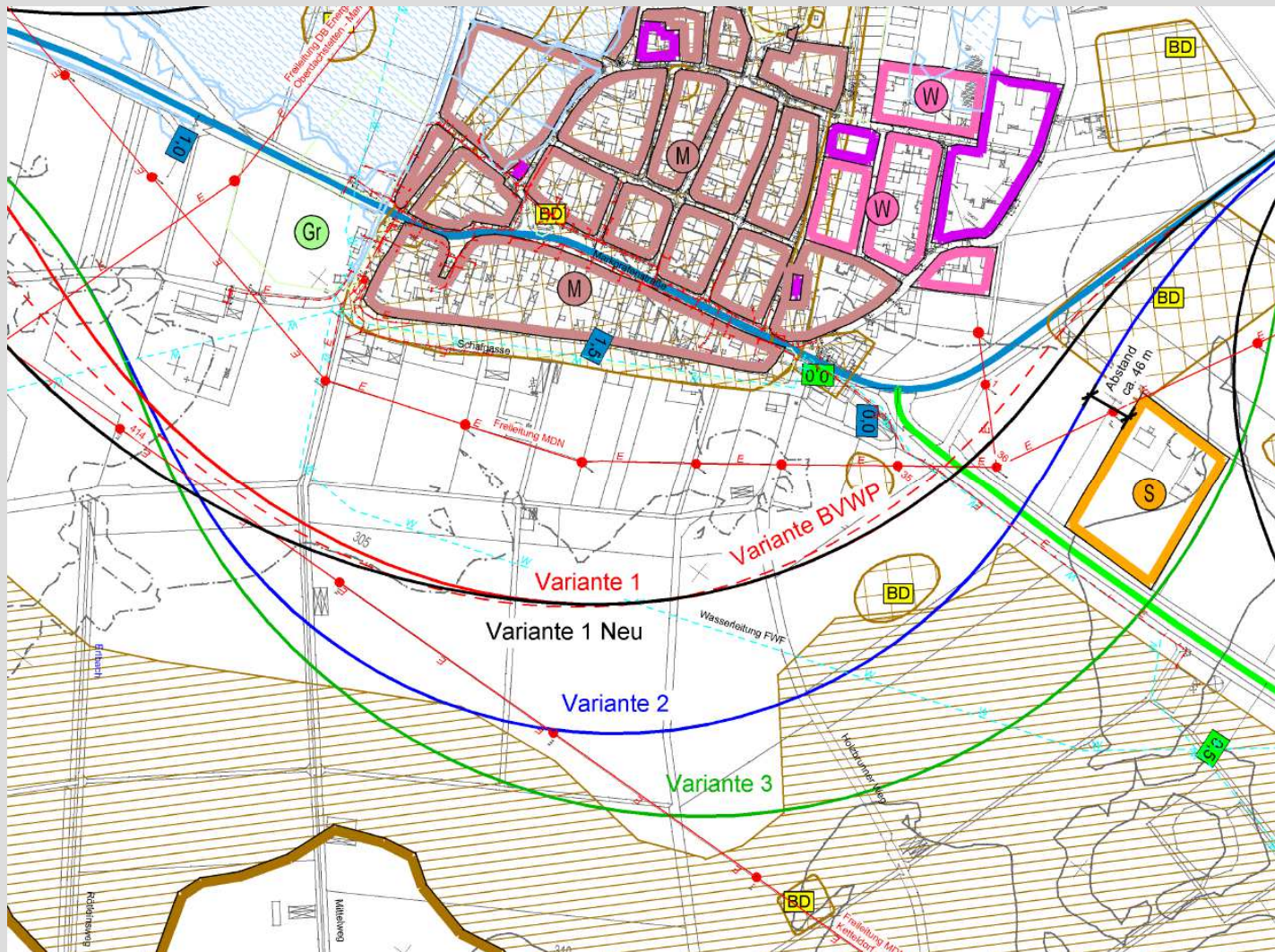
Südvarianten Bereich West





Südvarianten

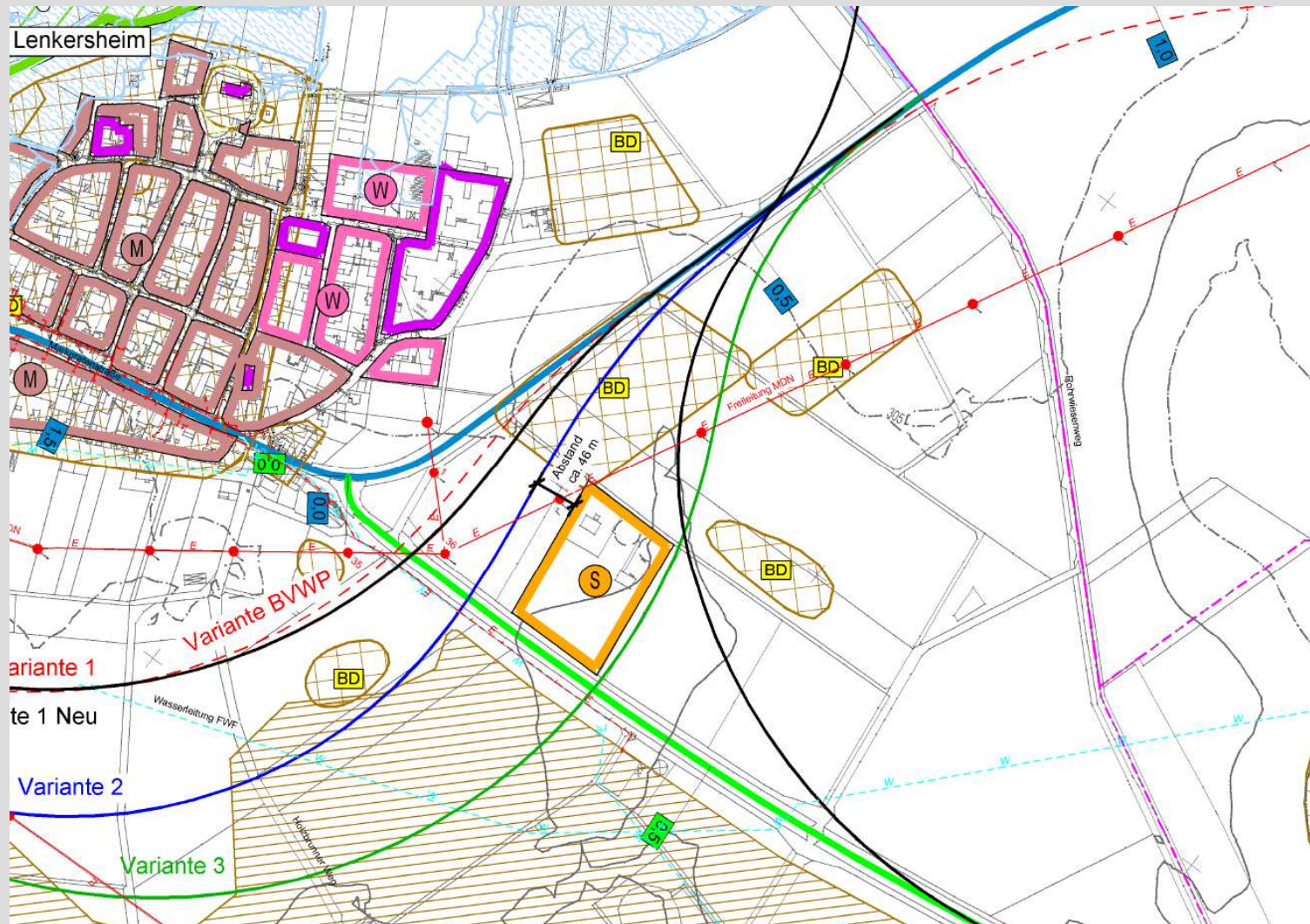
Bereich Mitte





Südvarianten

Bereich Ost





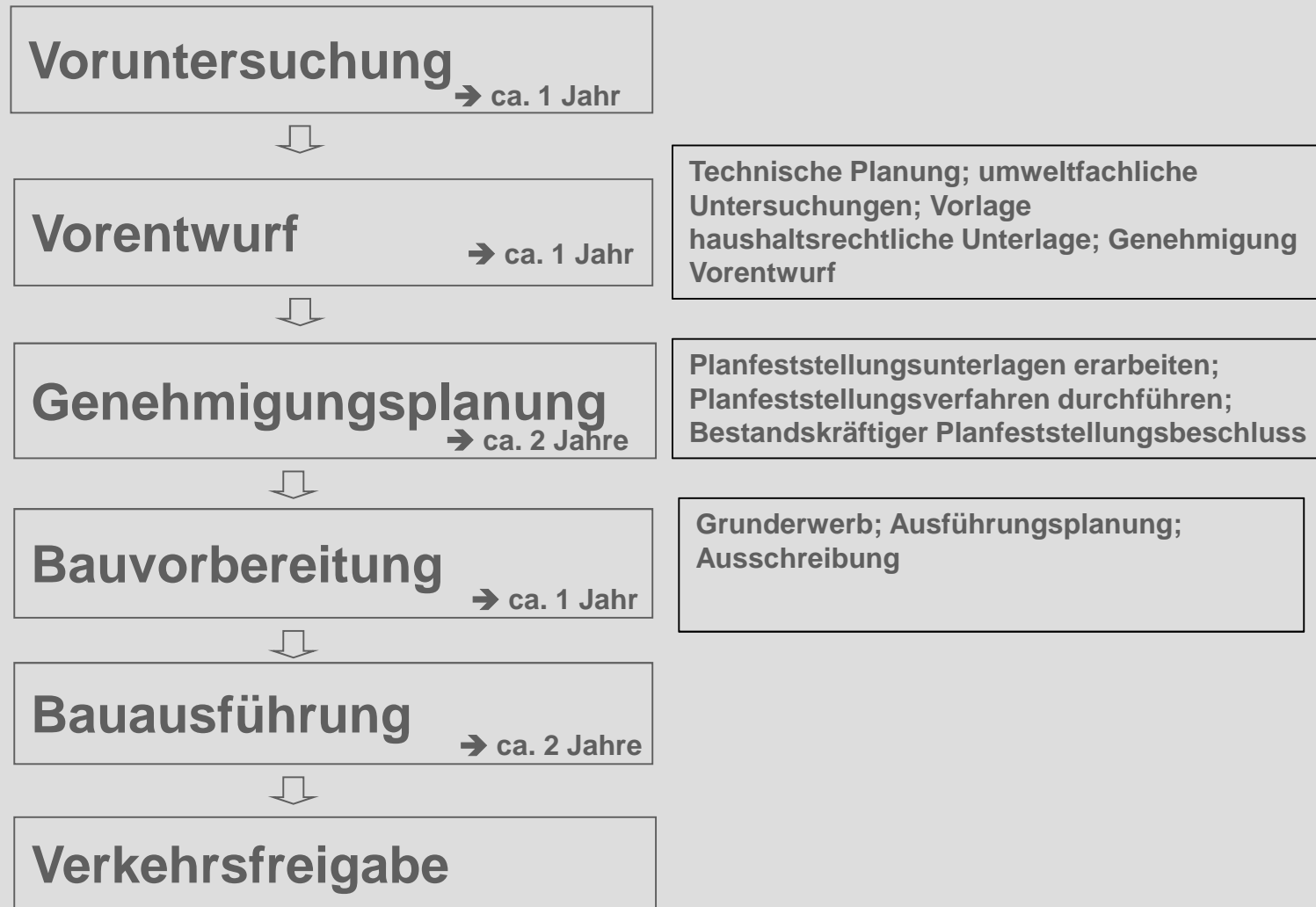
4. Weiteres Vorgehen

Vorplanung fertig stellen

- Ergebnis Bürgerversammlung auswerten
- Umweltverträglichkeitsstudie
- Trasse + Knotenpunkte + Wegeführungen festlegen
- Weitere Bürgerversammlung?
- Entscheidung im Stadtrat
- Voruntersuchung abschließen → ca. 1 Jahr



4. Weiteres Vorgehen





Vortrag im Internet Unter

[http://www.stbaan.bayern.de/strassenbau/projekte/B 470 OU Lenkersheim](http://www.stbaan.bayern.de/strassenbau/projekte/B_470_OU_Lenkersheim)

Kontaktdaten:

Herr Ott

Tel.: 0981 / 8905-1320

Email: werner.ott@stbaan.bayern.de