

Feldzeichen

Idee:

Das Amt für Ernährung, Landwirtschaft und Forsten steht bereits an sich für „Nachhaltigkeit“. Die Skulptur stellt einen Aspekt der dem Amt zugrunde liegenden Tätigkeit und deren Hilfsmittel dar.

Die Skulptur symbolisiert „Erntekörbe“, die übereinandergestapelt eine Art „Heumandl“ aus Eisen ergeben.

Die Körbe sind nicht mehr als Einzelteile sichtbar, sondern verschmelzen in der 5 m hohen Skulptur zu einem Ganzen.

Zusätzlich entsteht ein interessantes Schattenspiel, das die Optik täuscht, hervorgerufen durch die verschiedenen Schrägen.

Diese überkreuzenden Schatten spielen mit der Strenge der Hauswände und stellen eine interessante Wechselbeziehung her.

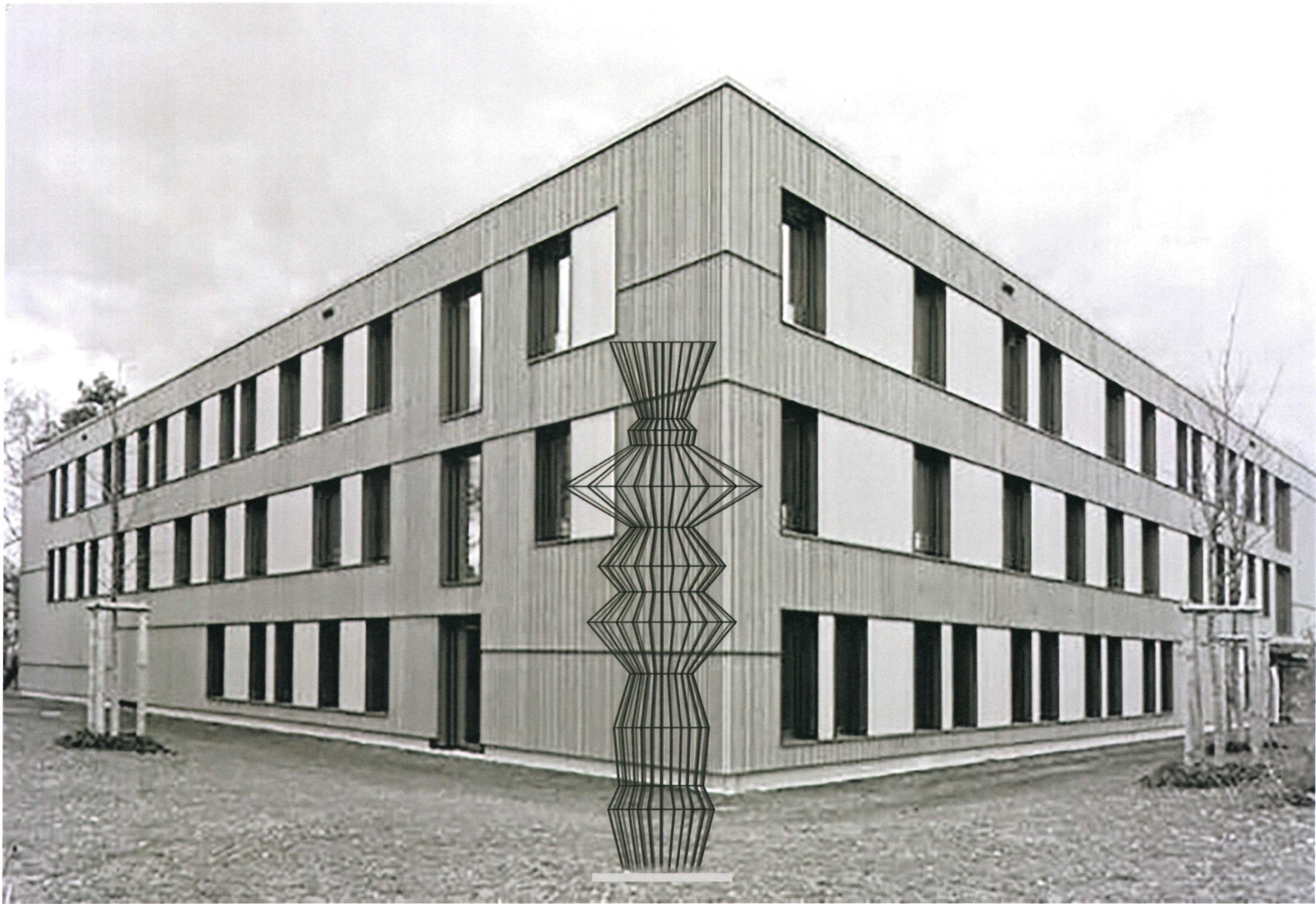
Die Skulptur erinnert, wie ihr Name sagt, an ein „Feldzeichen“ der bäuerlichen Kultur und steht symbolisch für Pflanze und Wachstum. Auch könnte man die rotierenden Maschinenteile der Feld- und Waldwirtschaft daraus interpretieren.

Sie würdigt intuitiv die Arbeit der Menschen, die gewachsene Tradition, die Stabilität ihrer Gepflogenheiten, aber auch die Schönheit der Dinge, die aus dem Umgang mit Arbeit und Werkzeug entsteht. Das Nützliche verbindet sich mit dem Ästhetischen.

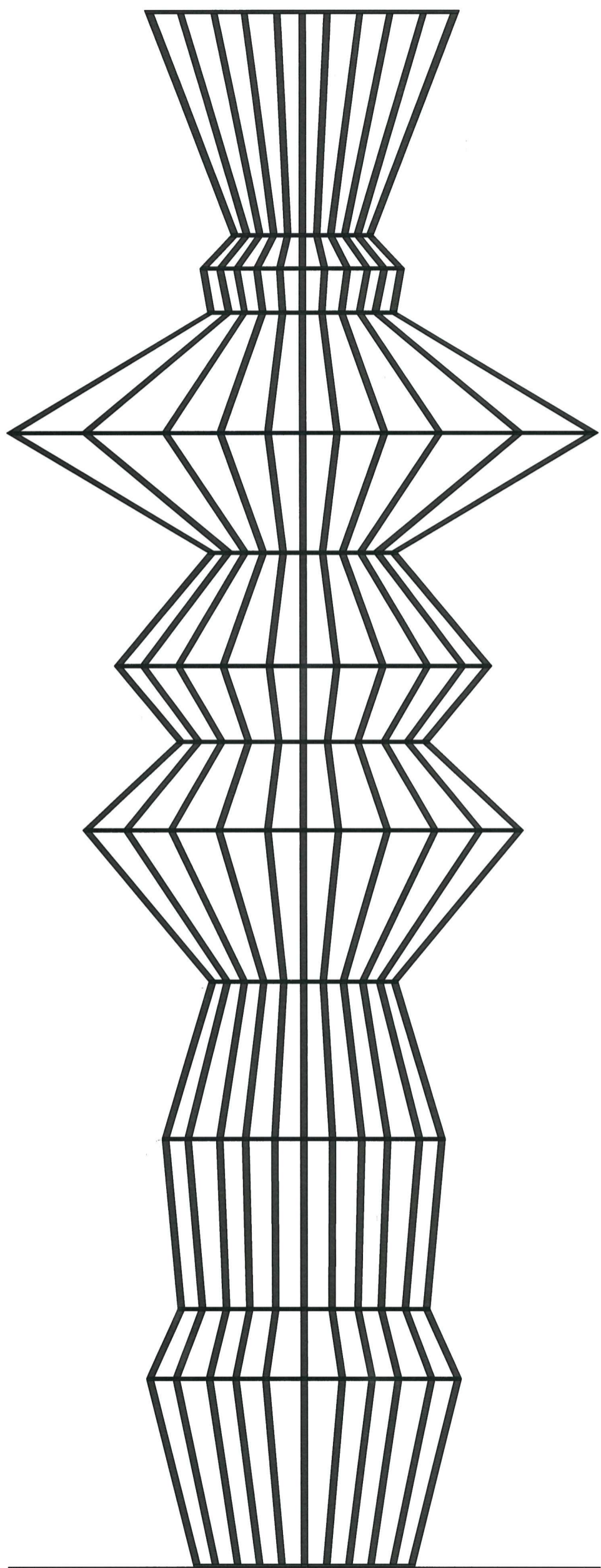
Material und Ausführung:

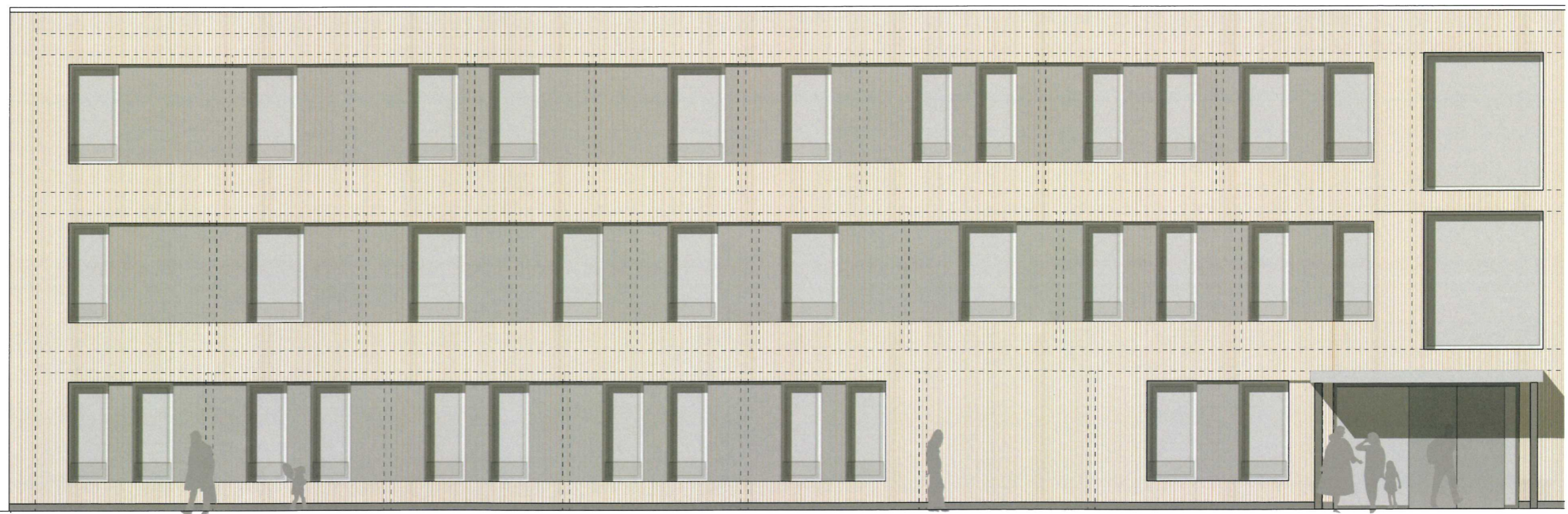
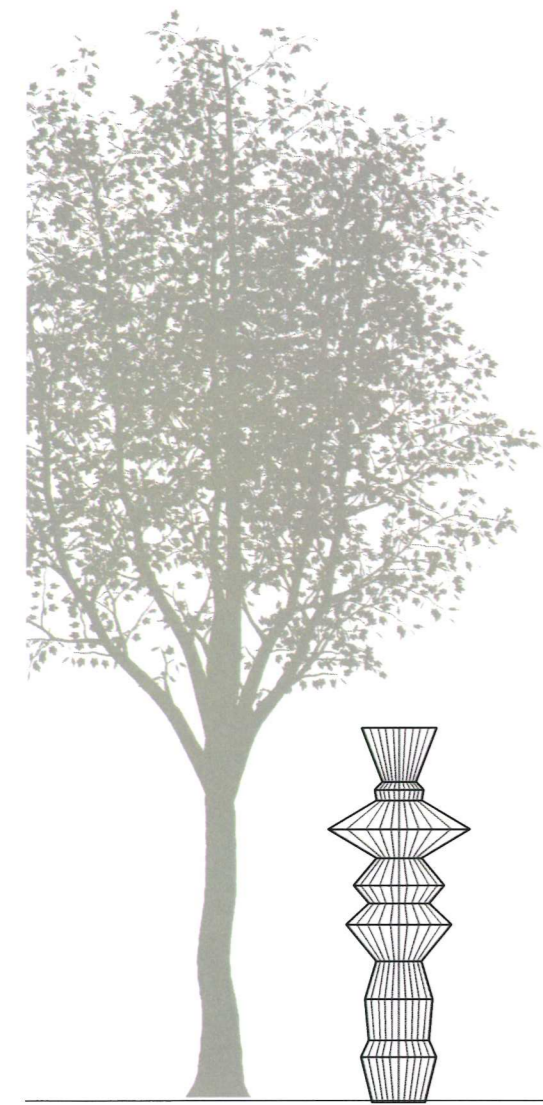
Die Eisenskulptur ist 5 m hoch (4,94 m Höhe der Skulptur + 6 cm Befestigungsstützrohre) Sie steht auf einem runden Betonfundament, leicht erhoben (15 cm) mit 1 m Durchmesser. Die Eisenrohre haben einen Durchmesser von 2 cm und einen Abstand von 5-12 cm (im obersten Bereich auch mal 14cm)

Die Skulptur wird von einer Metallbaufirma fachgerecht angefertigt, grundiert, schwarz lackiert, geliefert und aufgestellt. Die Fundamente werden von einer Tiefbaufirma vorbereitet und mit der Skulptur verbunden. Unterhaltskosten ergeben sich nicht, Laub und Müll läßt sich gut entfernen.

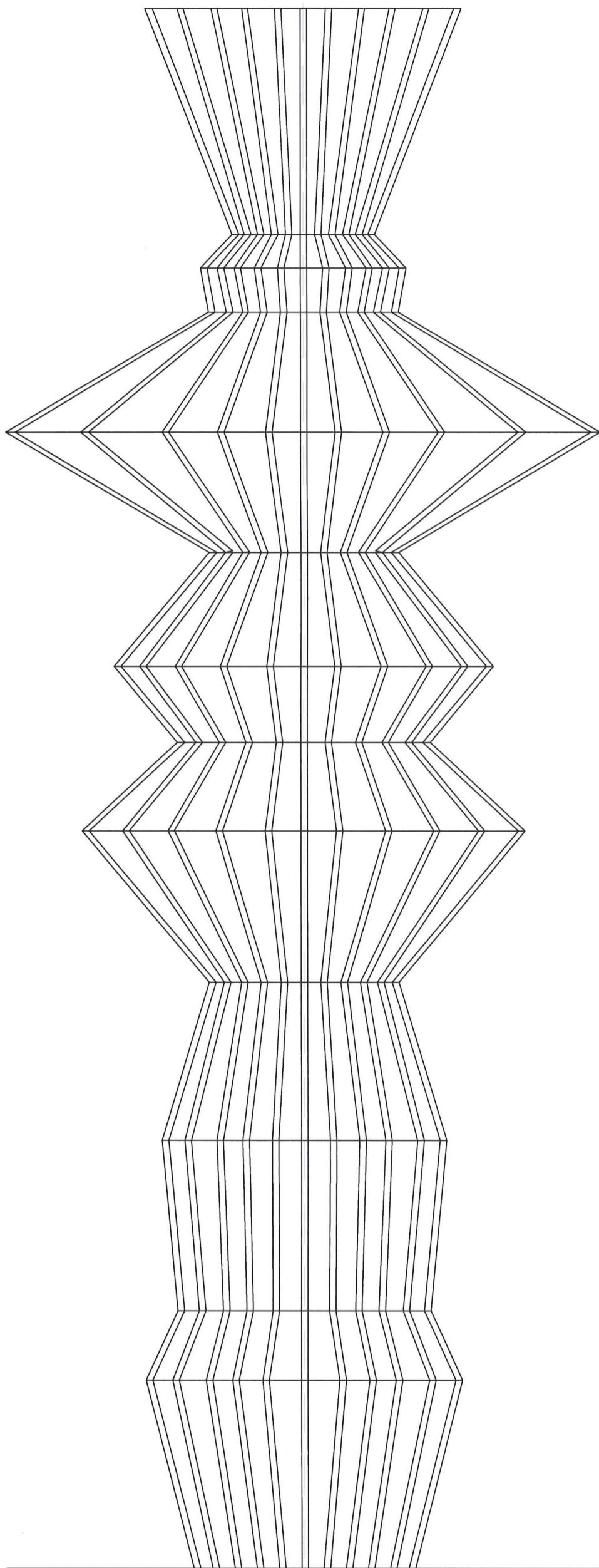








ANSICHT NORD



Ø 100

Ø 45

Ø 65

Ø 60

Ø 188

Ø 60

Ø 120

Ø 80

Ø 140

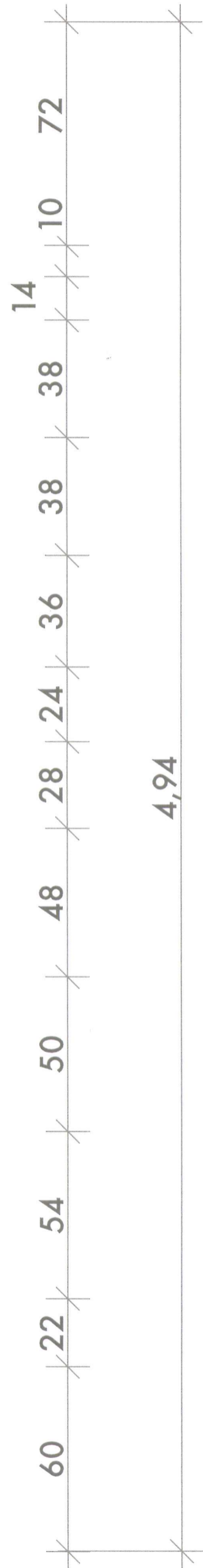
Ø 60

Ø 90

Ø 80

Ø 100

Ø 70



4,94

72

10

14

38

38

36

24

28

48

50

54

22

60